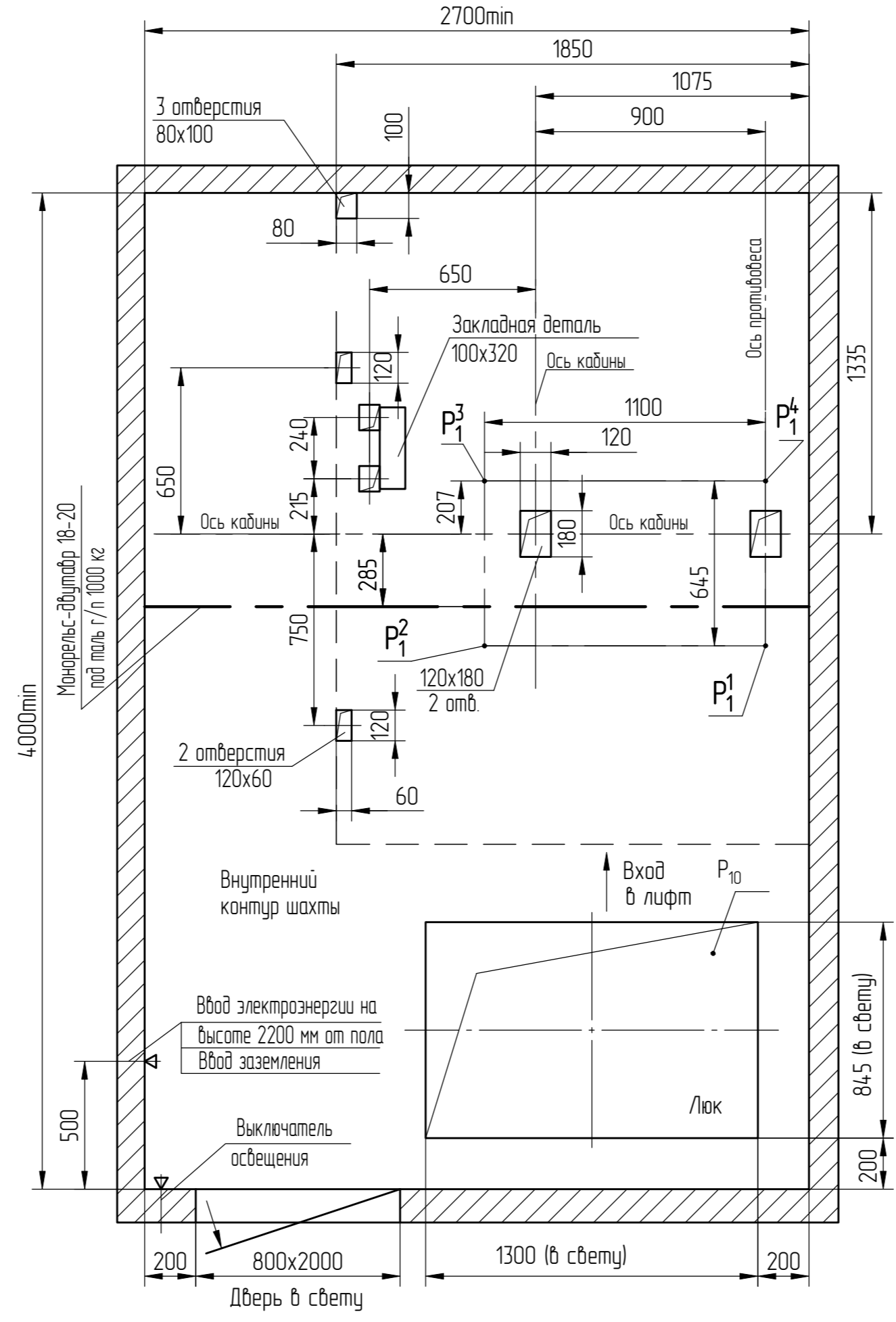


В-В (1:20) (1)



Спроб. №	Перв. примен.
----------	---------------

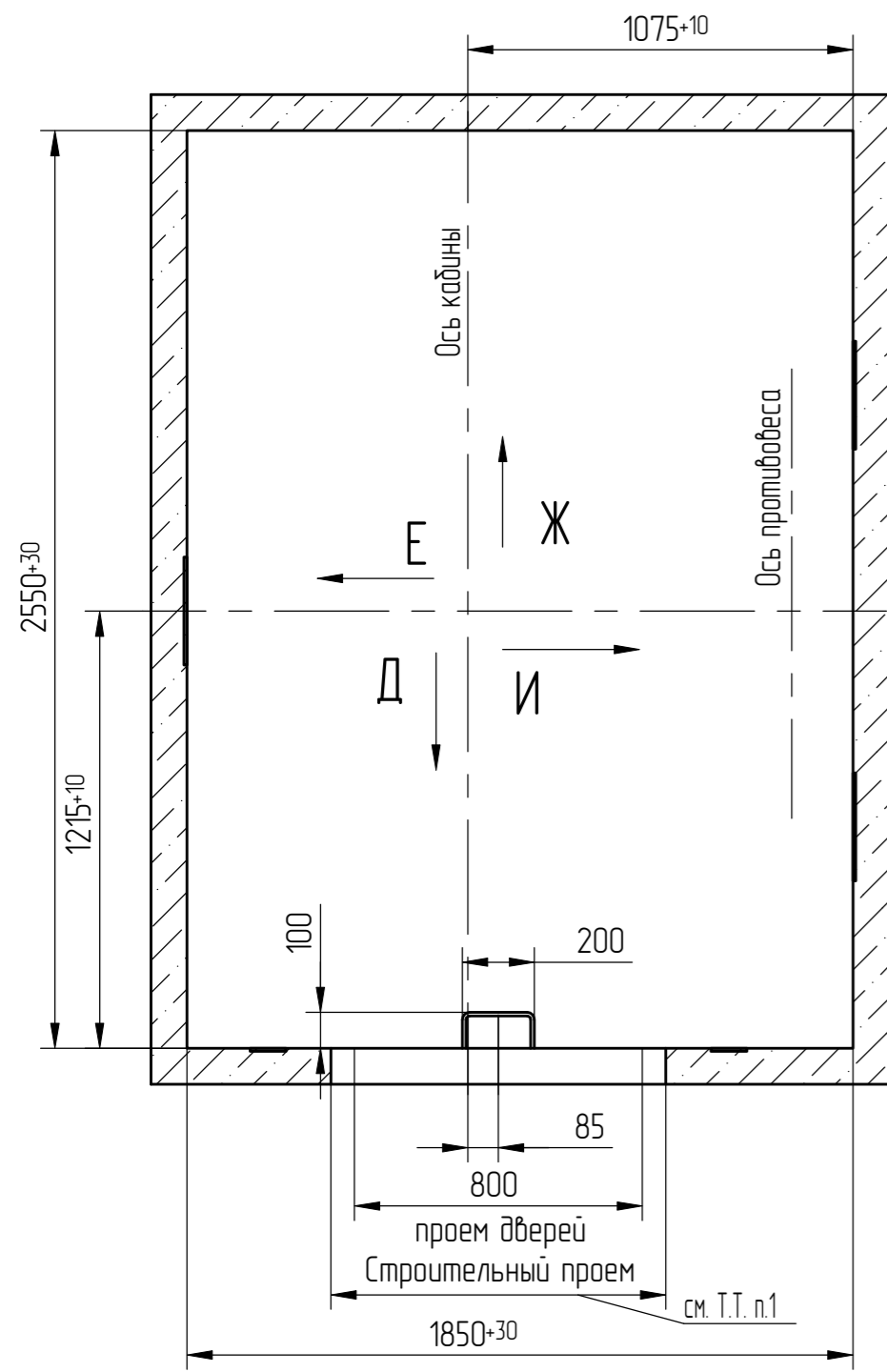
Инв.№ подл. 000059753	Подп. и дата Черенкова 11.12.23	Инв.№ дудл.	Подп. и дата
--------------------------	------------------------------------	-------------	--------------

1	186.006783-2023		
Изм	№ докум.	Подп.	Дата

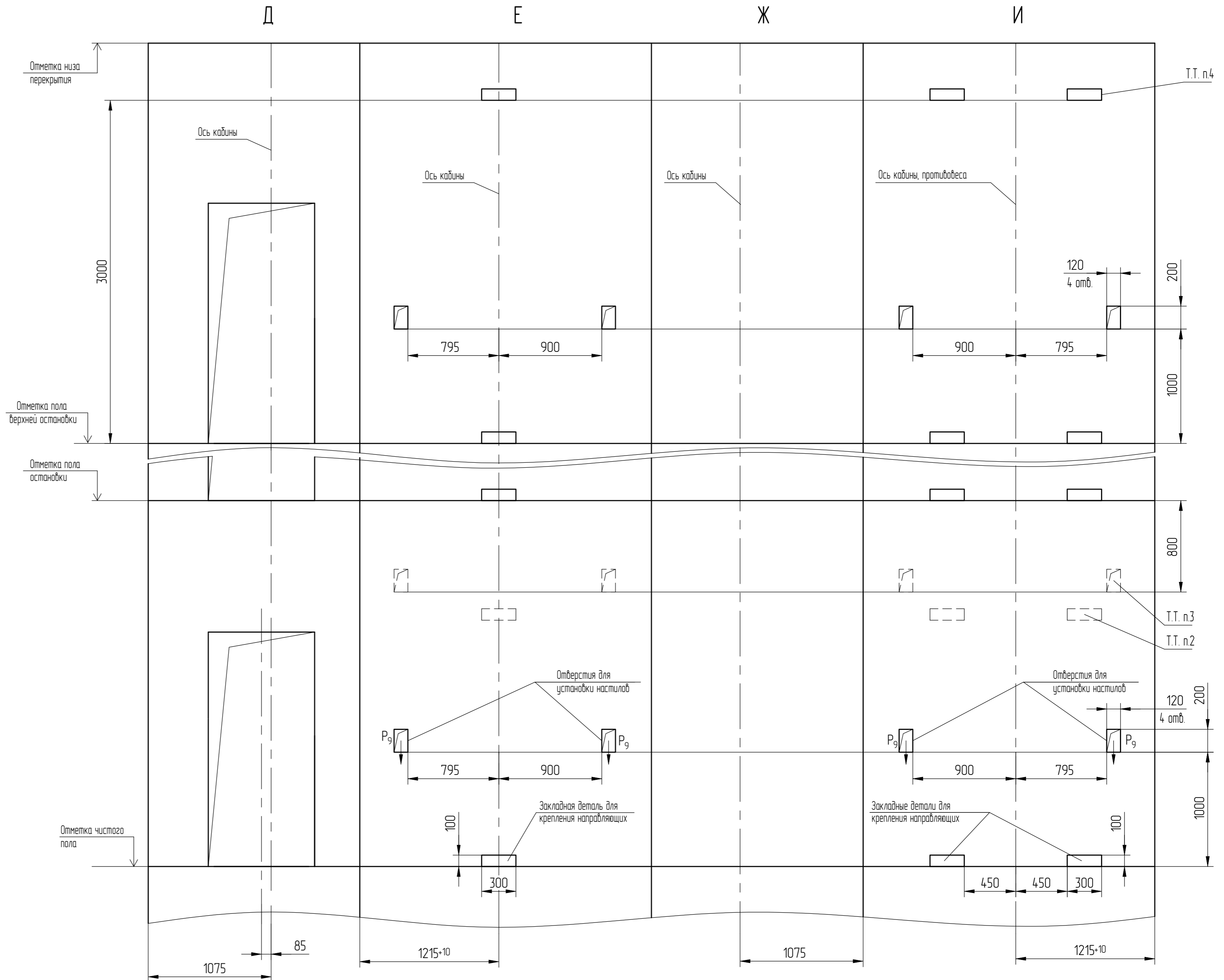
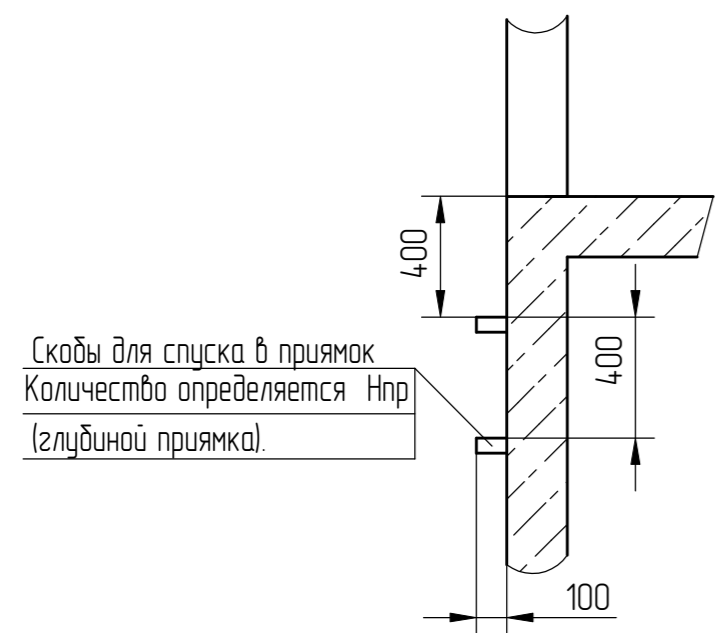
Развертка этажа шахты (1:25)

Дверь шахты

Б-Б (1:20) (1)



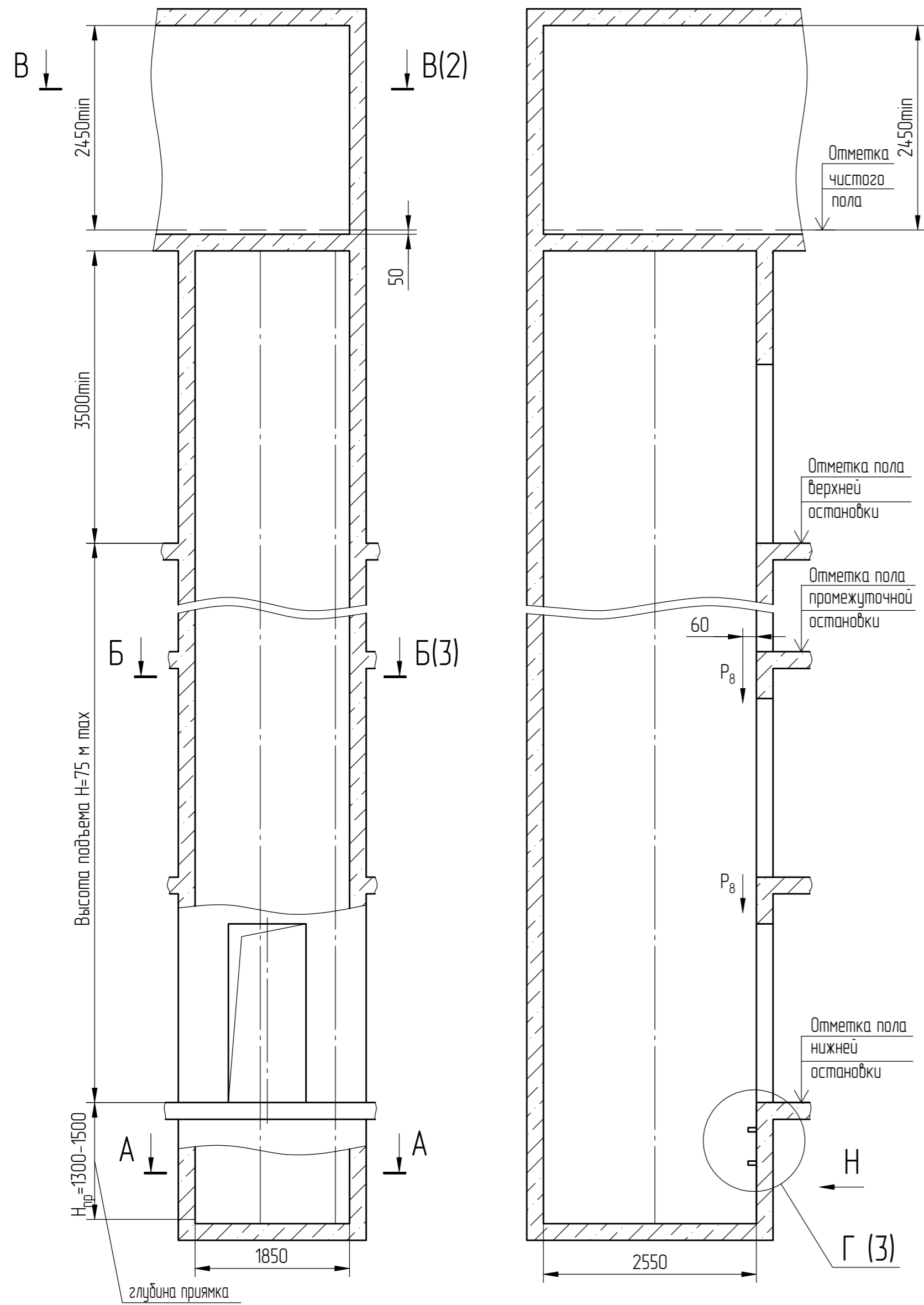
Г (1:25) (1)



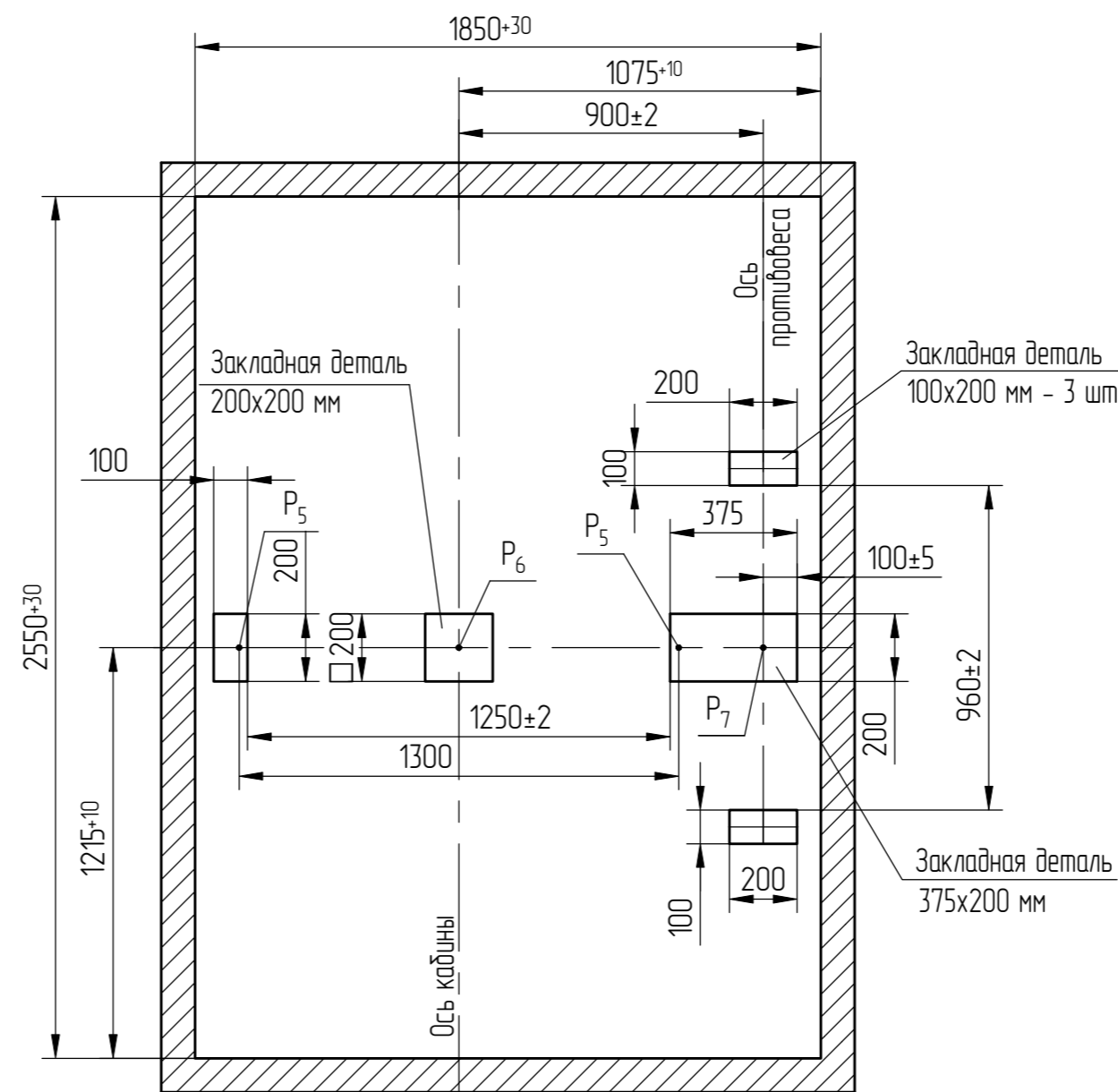
Перв. примен.  
Справ. №

Подп. и дата  
Инв.№ дубл.  
Взам. инв. №  
Подп. и дата (подп.)  
Инв.№ подл.  
000059753  
Черенкова 11.12.23

Противовес справа



A-A (1:20)



Н

При глубине прямка  $H_{пр} > 1500$  мм (не рекомендуется)

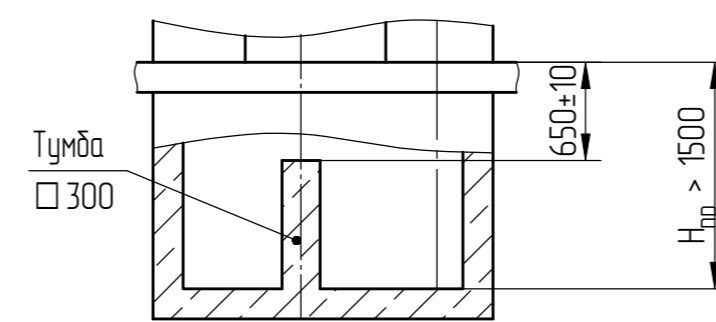


Таблица 1 - Нагрузки на строительную часть от лифтовой установки

Обозначение нагрузки	Величина нагрузки, Н	Схема действия сил	Примечания
$P_1^1$	7100	На опоры привода см. В-В (2)	Постоянные нагрузки
$P_1^2$	10400		
$P_1^3$	9000		
$P_1^4$	19200		
$P_1^5$	19400		
$P_1^6$	24300	На детали крепления направляющих	Кратковременные нагрузки при посадке кабины на лобители
$P_1^7$	22100		
$P_1^8$	39000		
$P_2$	745		
$P_3$	710	На детали крепления направляющих	Нагрузки действующие одновременно и аварийно
$P_4$	2500		
$P_5$	35 000		
$P_6$	71 800	На буфер кабины на площадь 200x200 мм	Нагрузки при монтаже
$P_7$	59600		
$P_8$	*	На детали крепления дверей шахты	* см. АС-0.0-ДШ-01
$P_9$	ГОСТ 24258-88	см. лист 3	Нагрузки при монтаже
$P_{10}$	Расчетная временная нагрузка на перекрытие под машинным помещением и крышку люка - 500 кг/м <sup>2</sup>		

- Общие указания см. АТБ-0.0-0000-02, исходные данные для проектирования электроснабжения см. АС-1.0-0000-04, размещение отверстий под вызывные посты и указатели лифтовые см. АТБ-0.0-0000-05, размеры строительного проема и расположение закладных деталей крепления дверей шахты см. АС-0.0-ДШ-01 (тип ДШ - Ц2, двери шахты производства ОАО "Могилевлифтмаш")
- На чертеже (лист 3) дана развертка этажа с высотой не более 3000 мм. При высоте этажа более 3000 мм предусмотреть дополнительные закладные детали для крепления направляющих с шагом "L" не более 3000 мм, при этом первый шаг закладных деталей каждого этажа должен быть не менее 1500 мм. При установке лифта в районах с сейсмичностью от 7 до 9 баллов шаг закладных деталей должен быть не более 1500 мм.
- При высоте этажа 3600 мм и более предусмотреть дополнительные отверстия под настилы с учетом того, чтобы расстояние между отверстиями по высоте было бы не менее 1800 мм и не более 3000 мм.
- На верхнем этаже предусмотреть дополнительные закладные детали для крепления направляющих на расстоянии 3000 мм от отметки пола верхней остановки до низа закладных деталей. Свыше отметки 3000 мм от пола верхней остановки закладные детали не устанавливать. Разбивку отверстий верхнего этажа выполнять согласно пункту 3.
- На середине высоты подъема предусмотреть закладную деталь для установки крепления подвесного кабеля.
- Допускается крепление направляющих и дверей шахты выполнять на анкера на монтаже. Диаметр, тип, длина, количество и способ установки анкеров определяется проектной организацией при разработке проекта, исходя из условий обеспечения выполнения требований по нагрузкам.
- Данное строительное задание предусматривает установку лифтов с расположением противовеса справа (электроразводка слева). Для лифтов с расположением противовеса слева (электроразводка справа) - строительное задание полностью зеркально.

8. Строительное задание предназначено для лифтов с противовесами без лобителей. В случае необходимости применения противовеса с лобителями (например, при наличии под приямком лифта пространства (помещения), доступного для людей) строительное задание необходимо запросить (согласовать) на ОАО "Могилевлифтмаш" (возможно изменение размеров шахты, увеличиваются нагрузки на детали крепления направляющих противовеса и пола приямка и т.д.). Контактные данные размещены на официальном сайте завода.

АС-1.0-0611КДШ-04				Лифт	Масса	Масштаб
1	186.006783-2023			Лифт пассажирский Q=630 кг, V=1,0 м/с Кабина 1100x2100x2130 мм Дверь 800x2000мм	-	150
Изм./Лист	№ докум.	Подп.	Дата			
Разраб.	Борисенко	(Подп.)	11.12.23	Двери шахты автоматические центрального открывания.	Лист 1	Листов 3
Проб.	Заянчковский	(Подп.)	11.12.23			
Т. контр.				ОАО "МОГИЛЕВЛИФТМАШ"		
Э. метр.						
Н.контр.	Мухин	(Подп.)	11.12.23			
Чтв.	Заянчковский	(Подп.)	11.12.23			

Перв. примен.
Справ. №

Изм. №	Дата	Подп. и дата
000059753	11.12.23	Черенкова