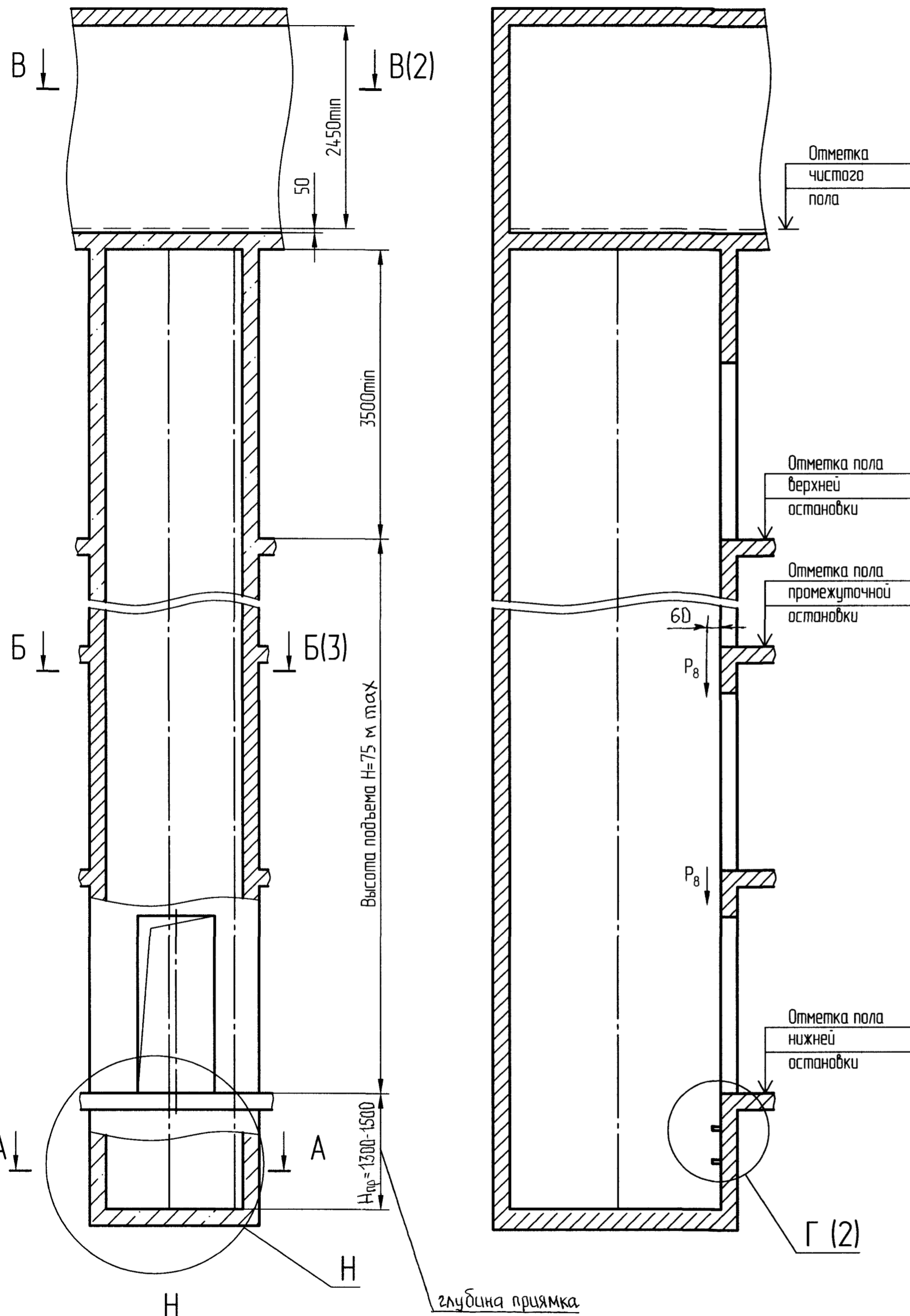
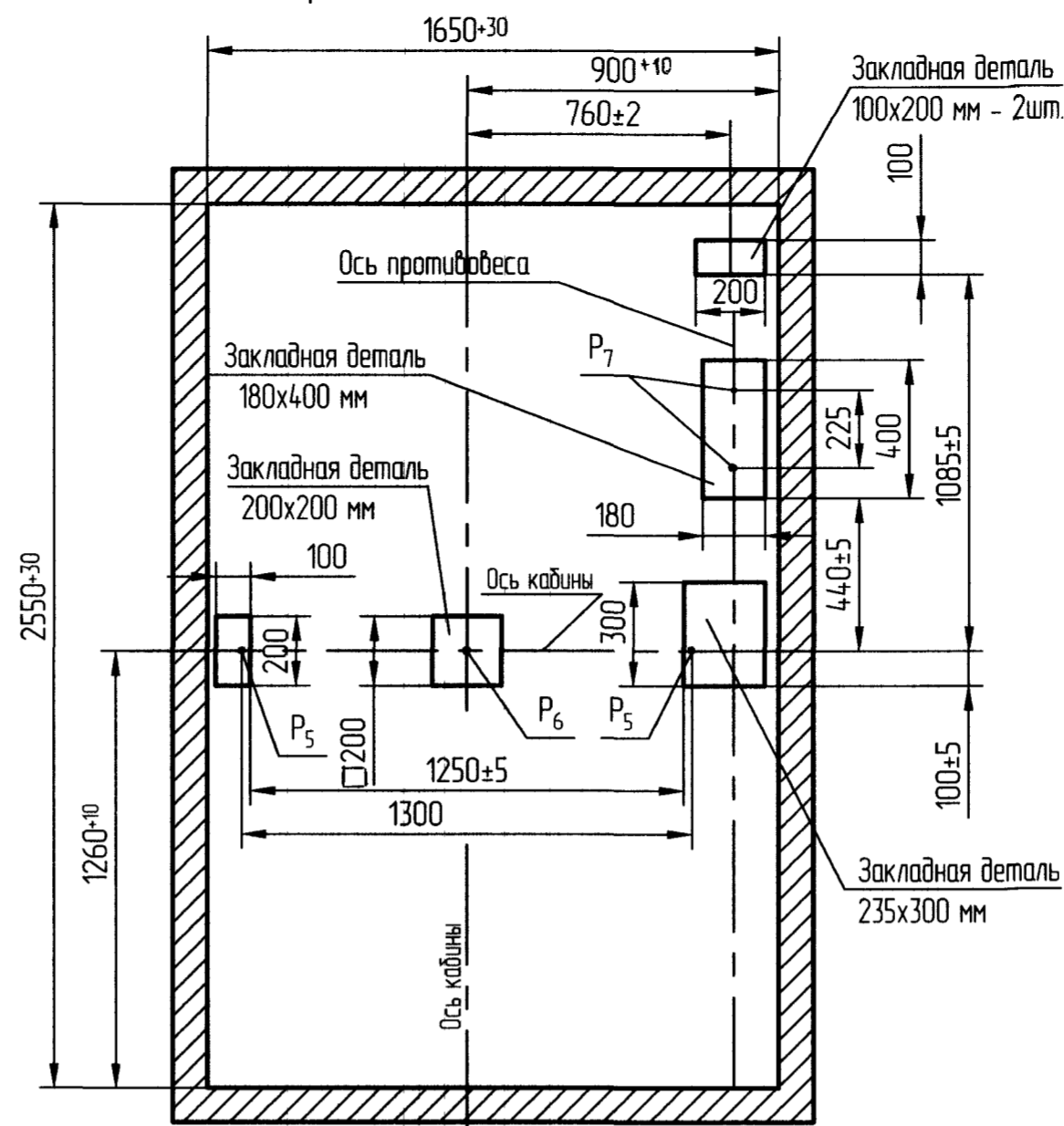


Противовес справа



А-А (1:20) Вариант I
Для лифтов по ГОСТ Р 53780-2010



А-А (1:20) Вариант II
Для лифтов по ДСТУ EN81-20, ГОСТ 33984.1-2016
Остальное - см. вариант I

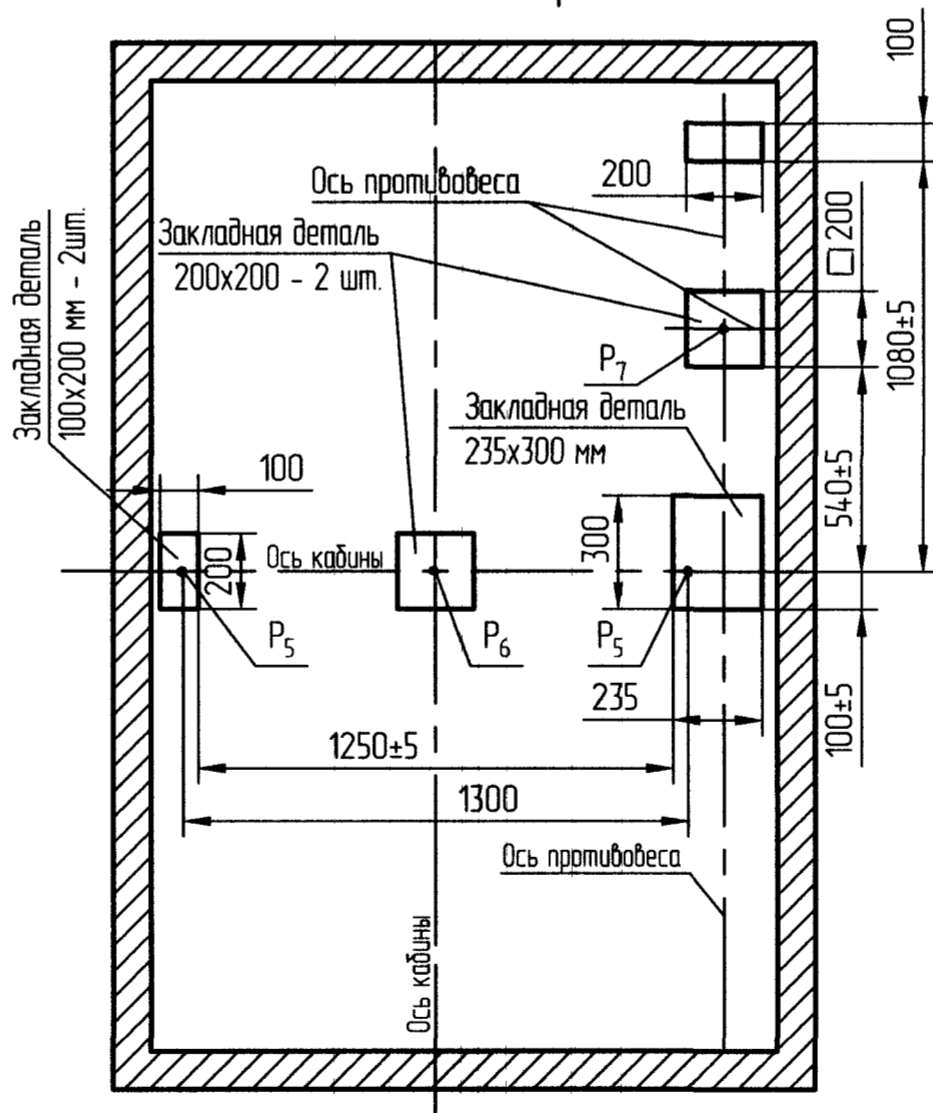


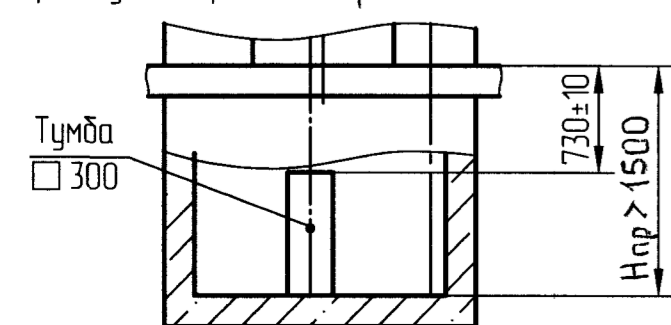
Таблица - Нагрузки на строительную часть от лифтовой установки

Обозначение нагрузки	Величина нагрузки, Н	Схема действия сил	Примечания
P ₁ ¹	6500	На опоры привода см В-В (2)	Постоянные нагрузки
P ₁ ²	11900		
P ₁ ³	9200		
P ₁ ⁴	19000		
P ₁ ⁵	18700		
P ₁ ⁶	25400	На детали крепления направляющих кабины	Кратковременные нагрузки при посадке кабины на лобители
P ₁ ⁷	25200		
P ₁ ⁸	39200		
P ₁ ⁹	745		
P ₂	745	На детали крепления направляющих противовеса	Постоянные нагрузки
P ₃	710		
P ₄	2500		
P ₅	1000		
P ₆ ^н	500	На пять направляющих на площадь 100x200 мм	Нагрузки действующие разновременно и аварийно
P ₇ ^н	200		
P ₈ ^н	29800/59600*		
P ₉ ^н	850		
P ₁₀	гост 24258-80	см. лист 3	Постоянные нагрузки
Расчетная временная нагрузка на перекрытие под машинным помещением и крышку люка - 500 кг/м ²			

- Общие указания см АТБ-0.0-0000-02, исходные данные для проектирования электроснабжения см. АС-1.0-0000-04, размещение отверстий под вызывные посты и указатели лифтовые см. АТБ-0.0-0000-05, размеры строительного проема и расположение закладных деталей крепления дверей шахты см АС-0.0-ДШ-01 (тип ДШ - Т2, двери шахты производства ОАО "Могилевлифтмаш")
- Размеры в скобках даны для проема 900 мм
- На чертеже (лист 3) дана развертка этажа с высотой не более 3000 мм. При высоте этажа более 3000 мм предусмотреть дополнительные закладные детали для крепления направляющих с шагом "l" не более 3000 мм, при этом первый шаг закладных деталей каждого этажа должен быть не менее 1500 мм. При установке лифта в районах с сейсмичностью от 7 до 9 баллов шаг закладных деталей должен быть не более 1500 мм
- При высоте этажа 3600 мм и более предусмотреть дополнительные отверстия под настилы с учетом того, чтобы расстояние между отверстиями по высоте было бы не менее 1800 мм и не более 3000 мм
- На верхнем этаже предусмотреть дополнительные закладные детали для крепления направляющих на расстоянии 3000 мм от отметки пола верхней остановки до низа закладных деталей. Выше отметки 3000 мм от пола верхней остановки закладные детали не устанавливать. Разбивку отверстий верхнего этажа выполнять согласно пункту 4.
- На середине высоты подъема предусмотреть закладную деталь для установки крепления подвесного кабеля.
- Допускается крепление направляющих и дверей шахты выполнять на анкера на монтаже. Диаметр, тип, длина, количество и способ установки анкеров определяется проектной организацией при разработке проекта, исходя из условий обеспечения выполнения требований по нагрузкам.
- Данное строительное задание предусматривает установку лифтов с расположением противовеса справа (электроразводка справа). Для лифтов с расположением противовеса слева (электроразводка слева) - строительное задание полностью зеркально.

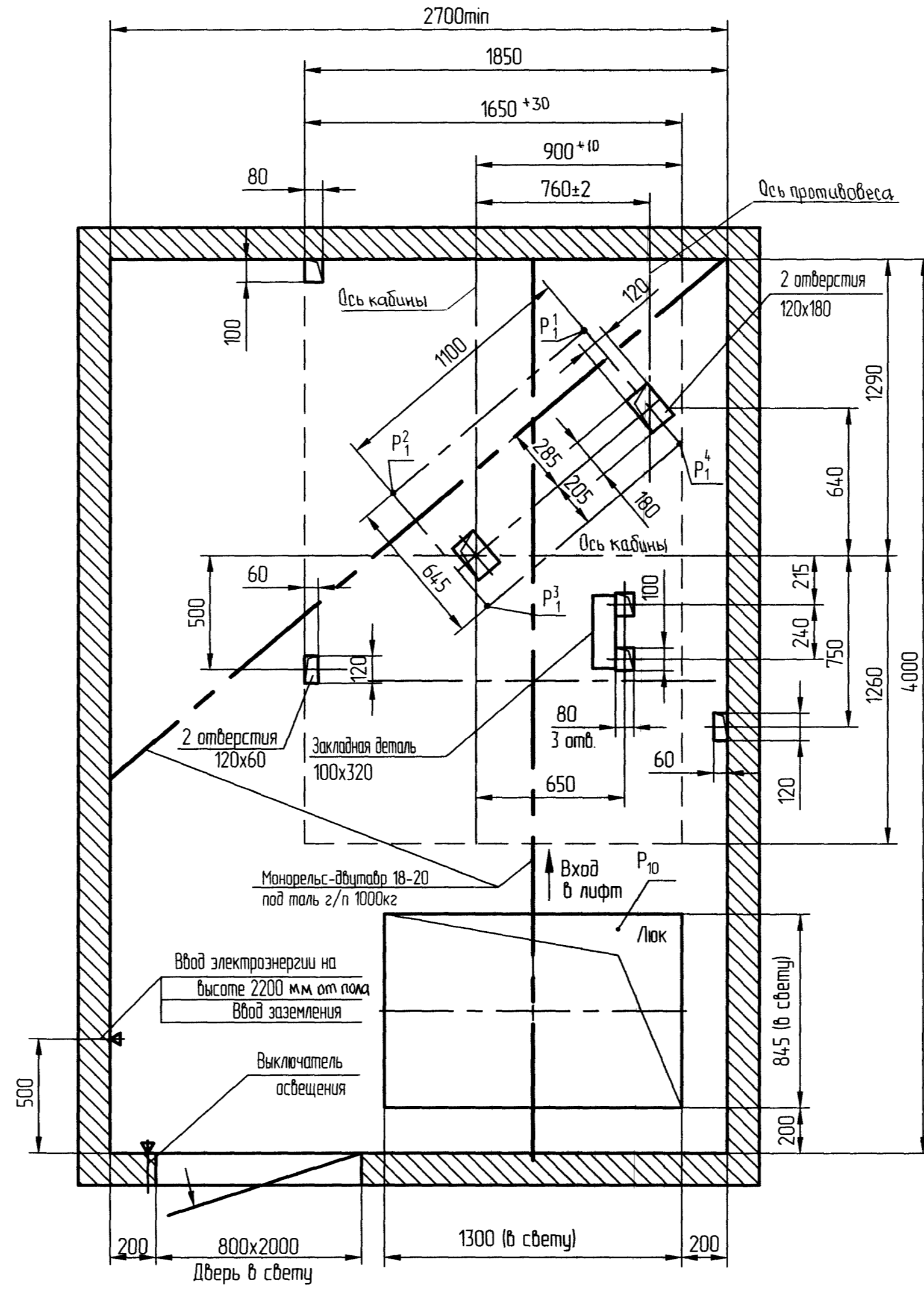
- Строительное задание предназначено для лифтов с противовесами без лобителей. В случае необходимости применения противовеса с лобителями (например, при наличии под приямком лифта пространства (помещения), доступного для людей) строительное задание необходимо запросить (согласовать) на ОАО "Могилевлифтмаш" (возможно изменение размеров шахты, увеличиваются нагрузки на детали крепления направляющих противовеса и пола приямка и т.д.). Контактные данные размещены на официальном сайте завода.
- *Для лифтов по ГОСТ 33984.1-2016 и ДСТУ EN 81-20.

При глубине приямка H_{пр} > 1500 мм



АС-1.0-0611КДШ-01				Лист	Масса	Масштаб
Изм	Лист	№ докум.	Подп.	Дата	Лифт пассажирский	1:50
Разраб	Борисенко	03.2022	03.2022	03.2022	Q=630кг, V=1.0 м/с	
Проб.	Заянчковский				Кабина 1100x2100x2130 мм	
Т.контр.					Дверь 800x2000 (900x2000) мм	Лист 1 / Листов 3
Э.метр.					Двери шахты автоматические (telescopические)	ОАО "МОГИЛЕВЛИФТМАШ"
Н.контр.	Авласович					01
Утв.	Заянчковский					

В-В (1:20) (1)



Перв. примен.	Справ. №	Подп. и дата	Информ. дораб.	Взам. инв. №	Подп. и дата	Информ. дораб.	Взам. инв. №

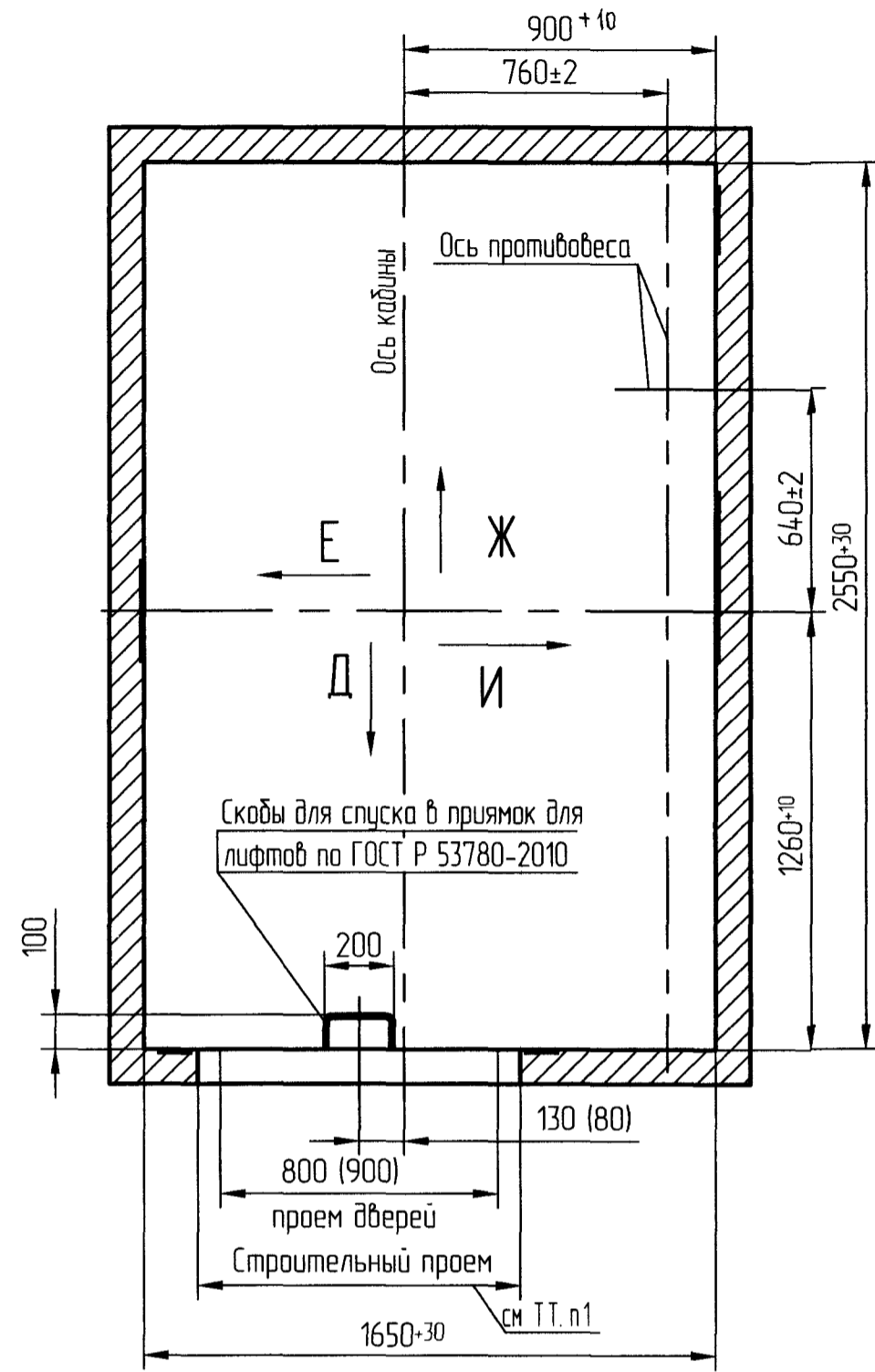
Изм.	№	Дата	Подп.	Дата
	186.22.124-22			07.22
	№ докум.			

АС-10-0611КДШ-01

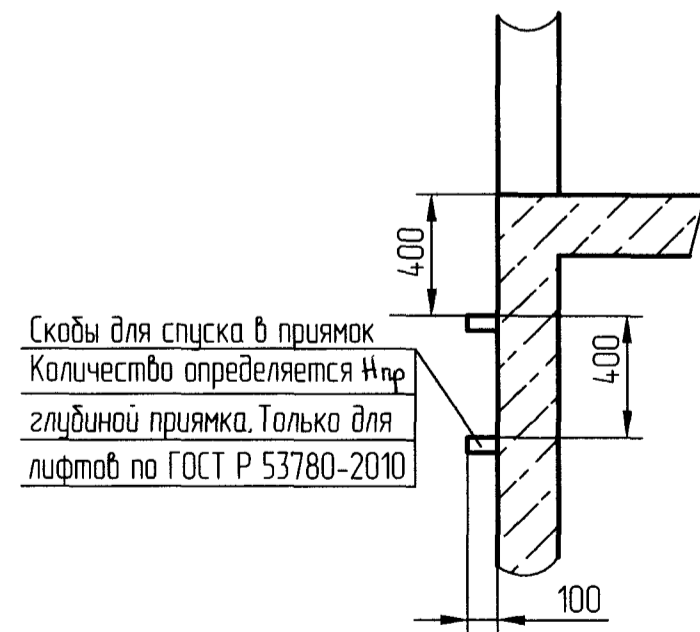
Развертка этажа шахты (1:25)

Дверь шахты

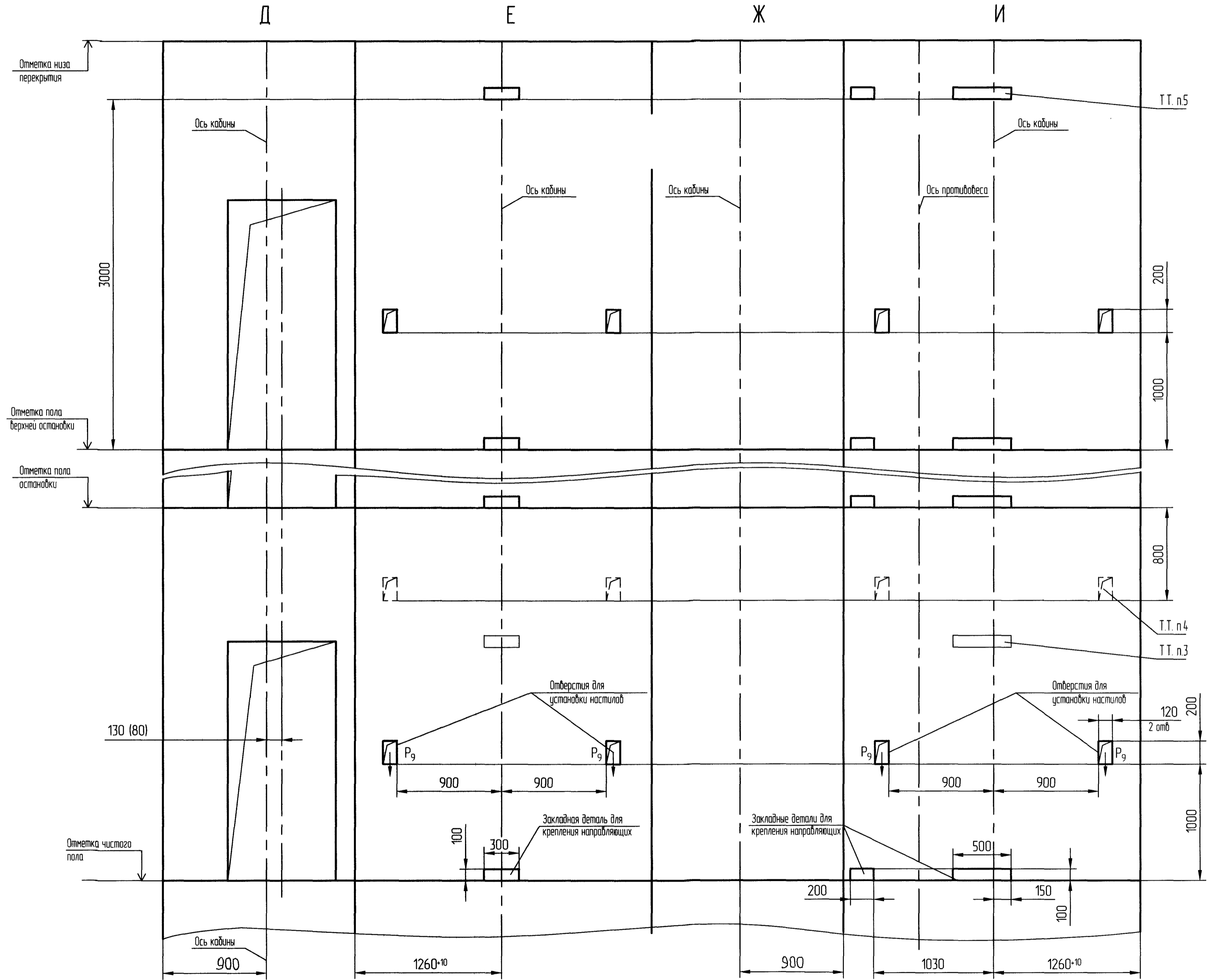
Б-Б (1:20)



Г (1) (1:25)



Скобы для спуска в приямок
Количество определяется $H_{пр}$
глубиной приямка. Только для
лифтов по ГОСТ Р 53780-2010



Перо. примен.	
Спроб. №	
Изм. №	
Изд. №	
Взам. инв. №	
Инв. дубл.	
Подп. и дата	
Изд. №	
Подп. и дата	
Изд. №	
Подп. и дата	
Изд. №	
Подп. и дата	
Изд. №	