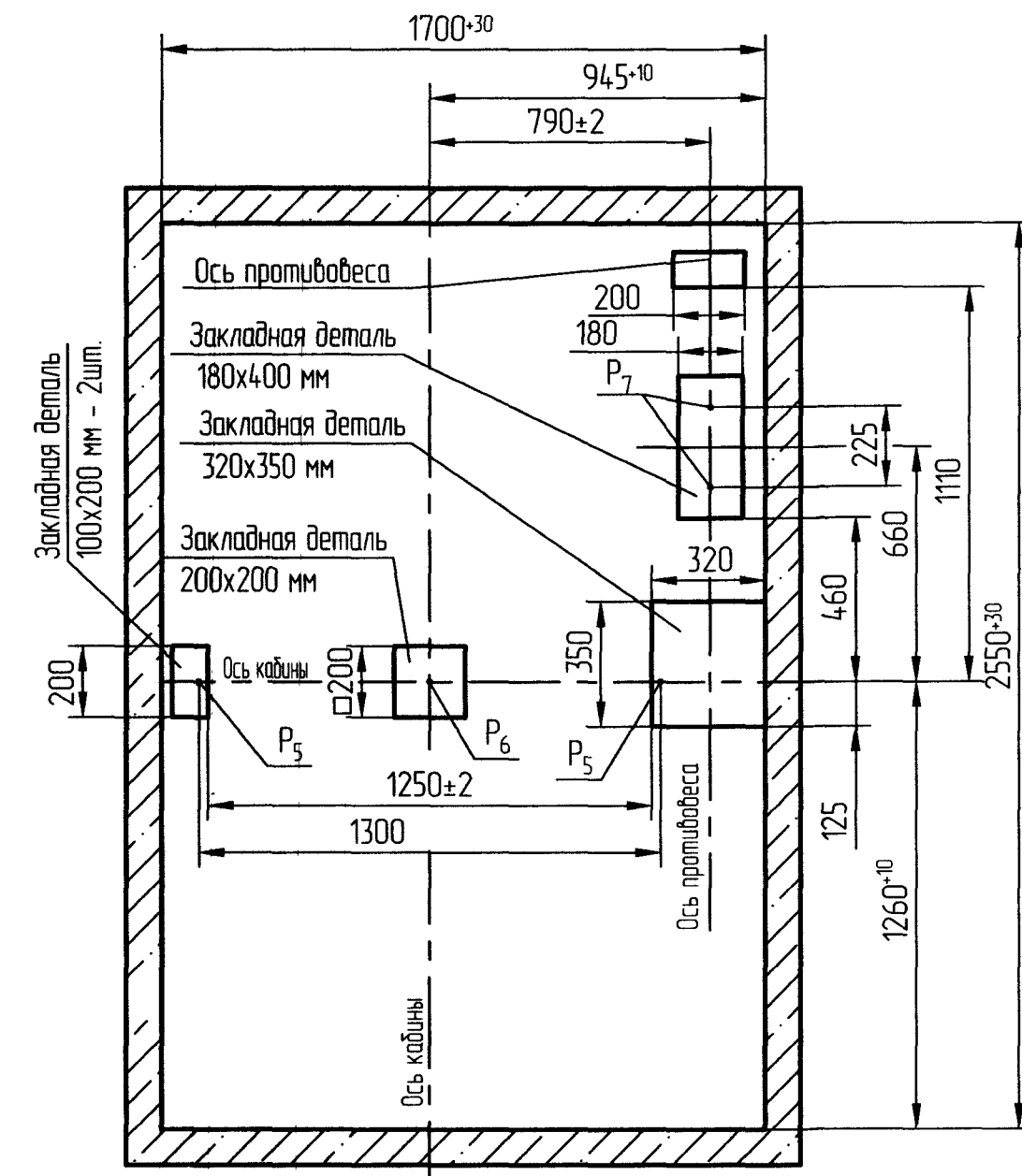
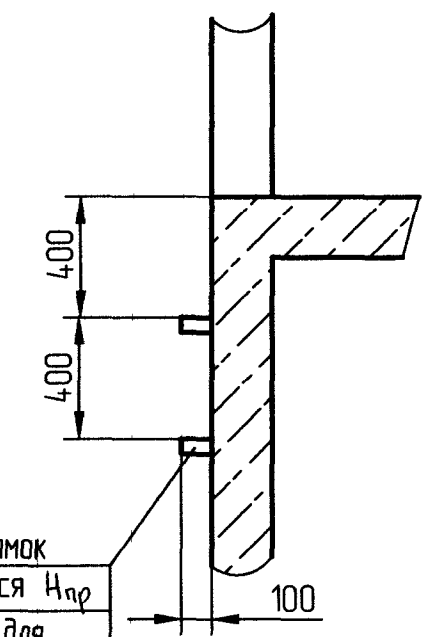


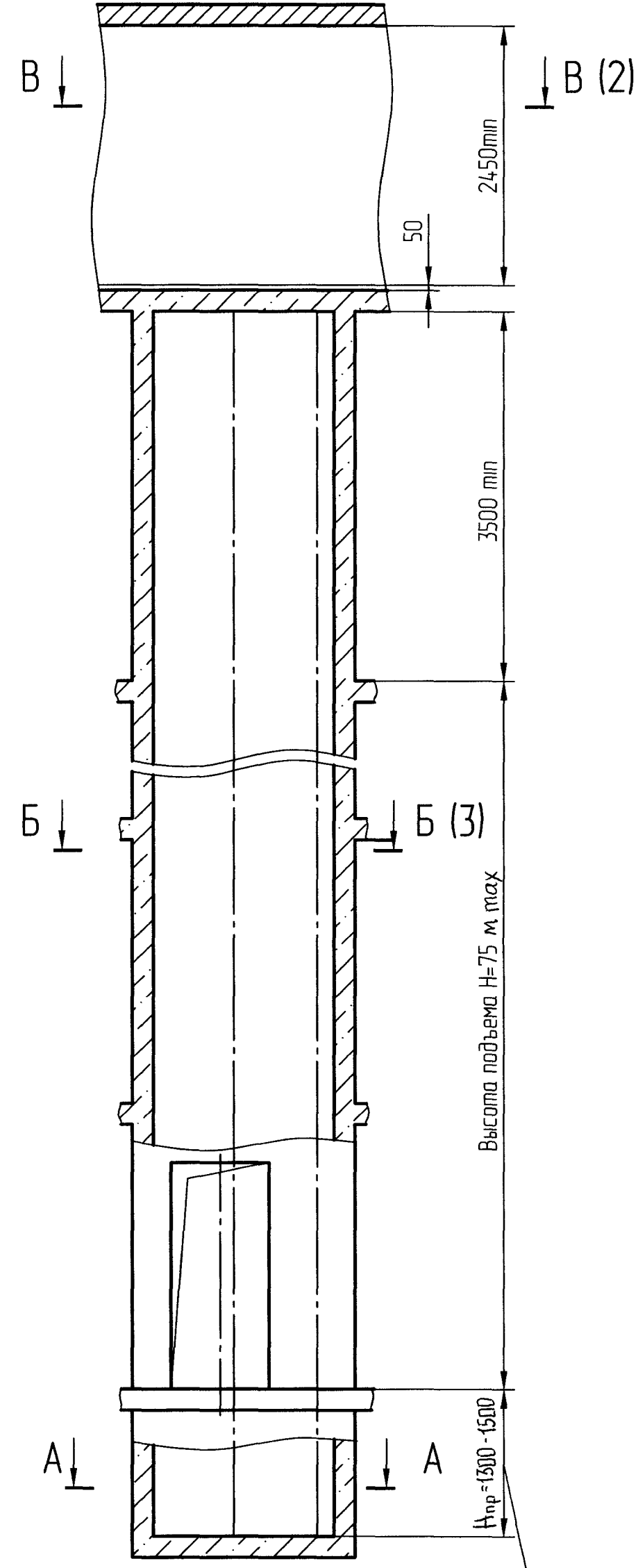
A-A (1:20)



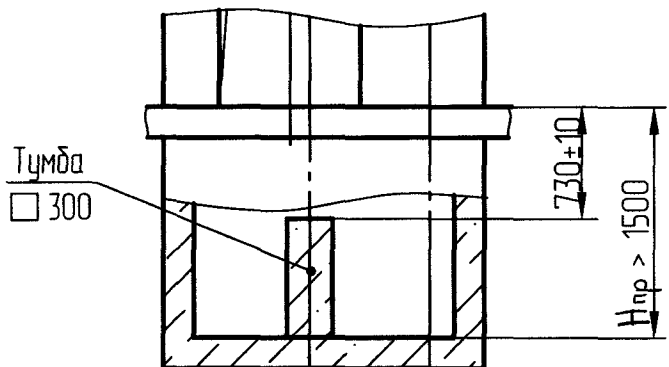
Г (1:25)



Скобы для спуска в приямок
Количество определяется $H_{пр}$
глубиной приямка. Только для
лифтов по ГОСТ Р 53780-2010



При глубине приямка $H_{пр} > 1500$ мм



9. Строительное задание предназначено для лифтов с противовесами без лобителей. В случае необходимости применения противовеса с лобителями (например, при наличии под приямком лифта пространства (помещения), доступного для людей) строительное задание необходимо запросить (согласовать) на ОАО "Могилевлифтмаш" (возможно изменение размеров шахты, увеличиваются нагрузки на детали крепления направляющих противовеса и пол приямка и т.д.). Контактные данные размещены на официальном сайте завода.

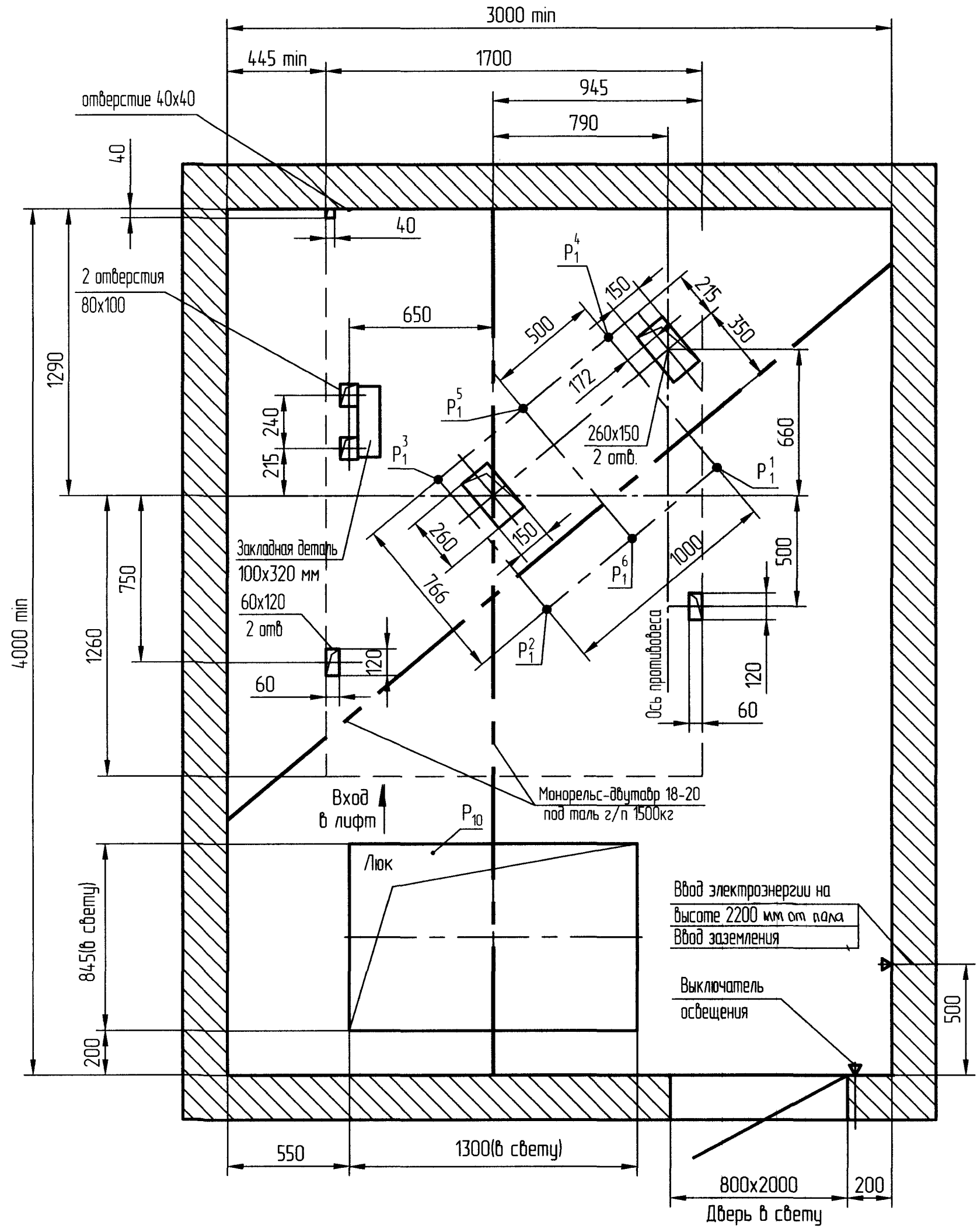
Таблица - Нагрузки на строительную часть от лифтовой установки

Обознач	Величина нагрузки, Н	Схема действия сил	Примечания
P_1^1	9650	На опоры привода см В-В (2)	Постоянные нагрузки
P_1^2	8500		
P_1^3	6900		
P_1^4	24300		
P_1^5	9500		
P_1^6	6500		
P_1^1	31000	На детали крепления направляющих кабины	Кратковременные нагрузки при посадке кабины на лобители
P_1^2	28900		
P_1^3	24200		
P_1^4	57100		
P_1^5	17100		
P_1^6	2000		
P_2	1185	На детали крепления направляющих кабины	Постоянные нагрузки
P_3	1130		
P_4	2500	На детали крепления направляющих противовеса	Постоянные нагрузки
P_2^1	1000		
P_3^1	500		
P_4^1	200		
P_5	46 000	На пять направляющих на площадь 100x200 мм	Нагрузки действующие разновременно и аварийно
P_6	86 400	На буфер кабины на площадь 200x200 мм	
P_7	33 500	На буфер противовеса на площадь 180x200 мм	
P_8	850	На детали крепления дверей шахты	Постоянные нагрузки
P_9	ГОСТ 24258-88	см. лист 3	Нагрузка при монтаже
P_{10}	Расчетная временная нагрузка на перекрытие под машинным помещением и крышку люка - 8000 Н/м²		

- Общие указания см АТБ-0.0-0000-02, исходные данные для проектирования электроснабжения см. АС-10-0000-04, размещение отверстий под вызывные посты и указатели лифтовые см. АТБ-0.0-0000-05, размеры строительного проема и расположение закладных деталей крепления дверей шахты см. АС-0.0-ДШ-01 (тип ДШ - Т2, двери шахты производства ОАО "Могилевлифтмаш")
- Размеры в скобках даны для проема 900 мм.
- Шаг закладных деталей должен быть 2500 мм. При установке лифта в районах с сейсмичностью от 7 до 9 баллов шаг закладных деталей должен быть 1500 мм. n - количество поясов крепления, зависит от высоты подъема. В случае попадания закладной детали на стык панелей - установить одну закладную ниже стыка на 400 мм. Шаг 2500 (1500) мм продолжать от низа закладной.
- На верхнем этаже предусмотреть закладные детали для крепления направляющих на расстоянии 3000 мм от уровня пола верхней остановки до низа закладной. В случае, если расстояние (L) между этой закладной и предыдущей больше, чем 2500 (1500) мм, предусмотреть дополнительную закладную.
- При высоте этажа 3600 мм и более предусмотреть дополнительные отверстия под настилы с учетом того, чтобы расстояние между отверстиями по высоте было бы не менее 1800 мм и не более 2500 мм. При попадании отверстий в зону установки закладных деталей допускается перенос отверстий в вертикальном направлении.
- На середине высоты подъема предусмотреть закладную деталь для установки крепления подвесного кабеля.
- Допускается крепление направляющих и дверей шахты выполнять на анкера на монтаже. Диаметр, тип, длина, количество и способ установки анкеров определяется проектной организацией при разработке проекта, исходя из условий обеспечения выполнения требований по нагрузкам.
- Данное строительное задание предусматривает установки лифтов с расположением противовеса справа (электроразводка слева), для лифтов с расположением противовеса слева (электроразводка справа) - строительное задание полностью зеркально.

АС-10-1010КГДШ-01				Лифт	Масса	Масштаб	
Изм	Лист	№ док.чм.	Подп.	Дата	Лифт пассажирский Q=1000кг, V=1.0 м/с Кабина 1100x2100x2130 мм Дверь 800x2000 (900x2000) мм	-	150
Разраб	Барисенко			18.02.22			
Проб.	Заянчковский				Лист 1	Листов 3	
Т. контр.					ОАО "МОГИЛЕВЛИФТМАШ"		
Э. метр.					0/1		
Н.контр.	Авласович				Двери шахты автоматические (телескопические)		
Утв.	Заянчковский				ОАО "МОГИЛЕВЛИФТМАШ"		

В-В (1:20) (1)



Лист примен
Справ №

Подп. и дата
Изд. №
Взам. инв. №
Подп. и дата
Изд. №

№	186.22124-24	02.24
Изм.	Лист	Дата

