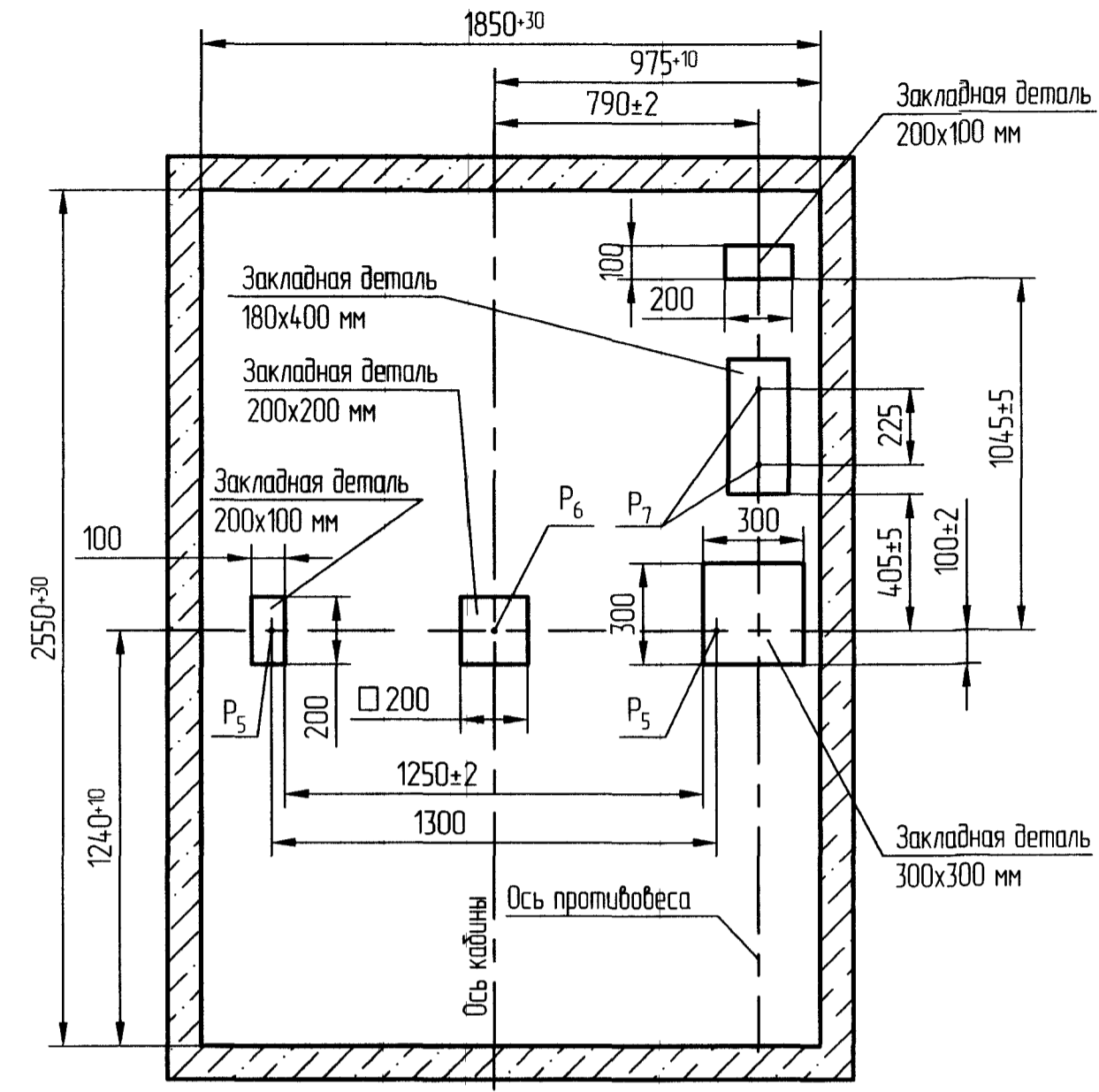
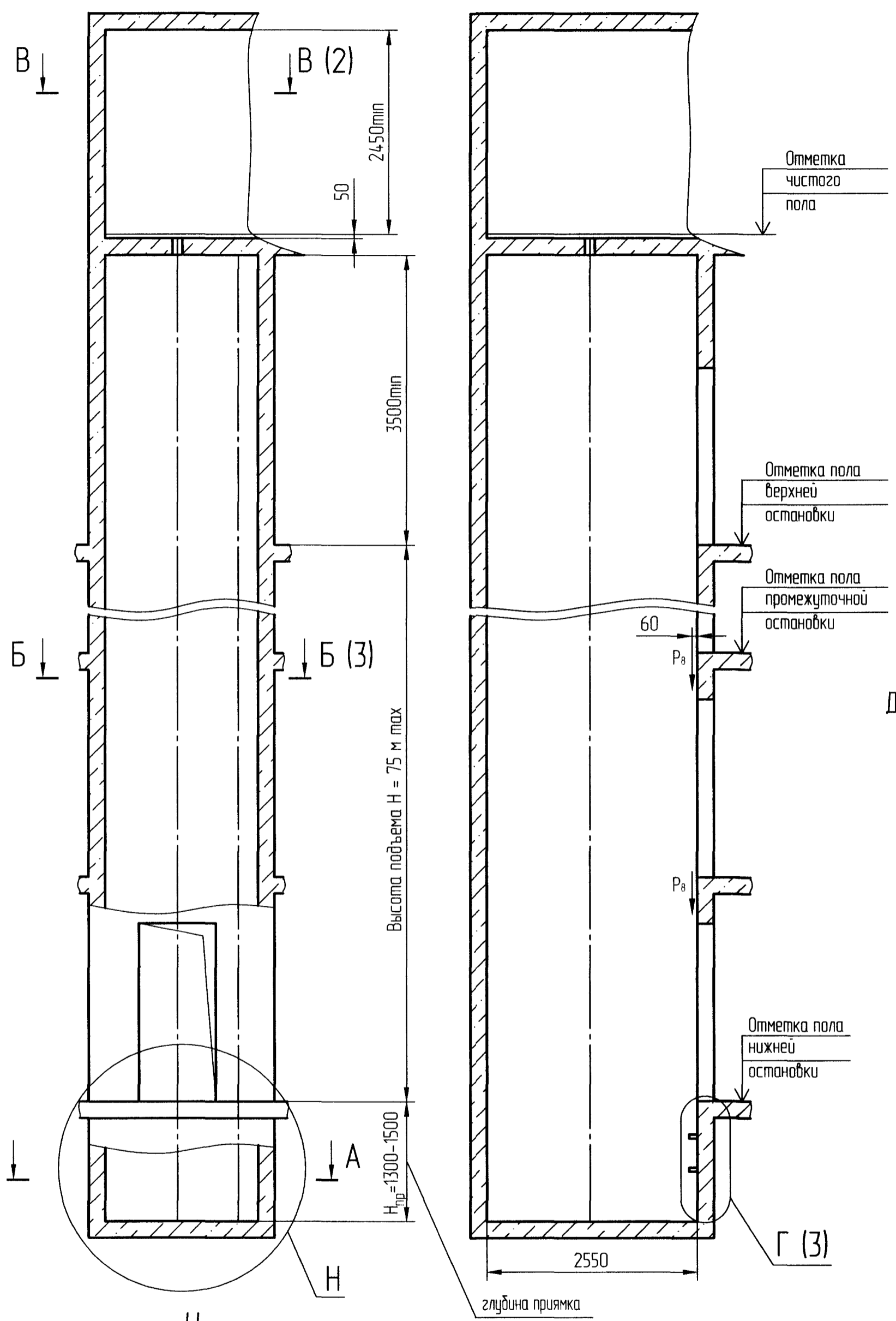


А-А (1:20) Вариант I
Для лифтов по ГОСТ Р 53780-2010



А-А (1:20) Вариант II
Для лифтов по ДСТУ EN 81-20, ГОСТ 33984.1-2016
Остальное - см. вариант I

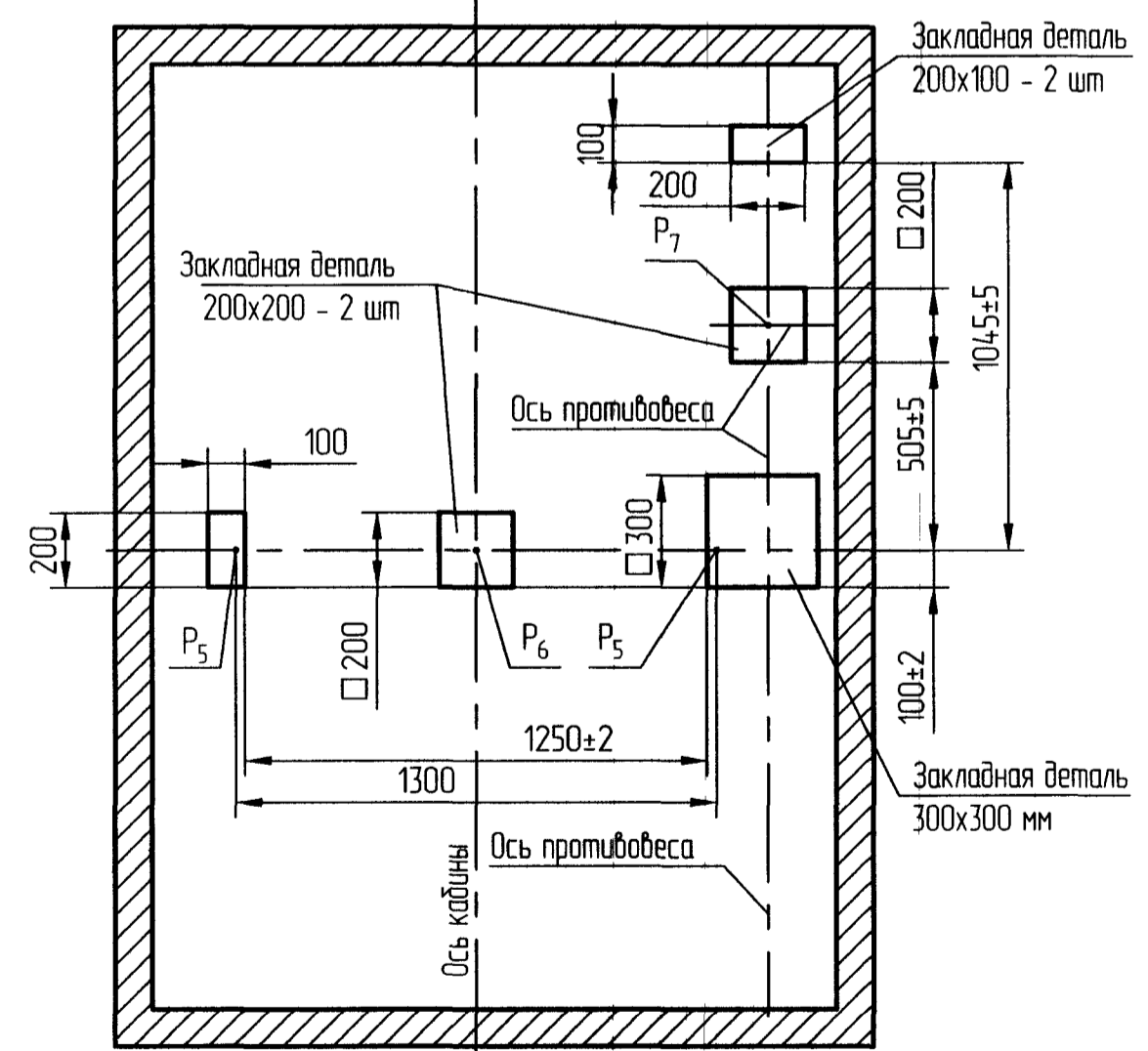
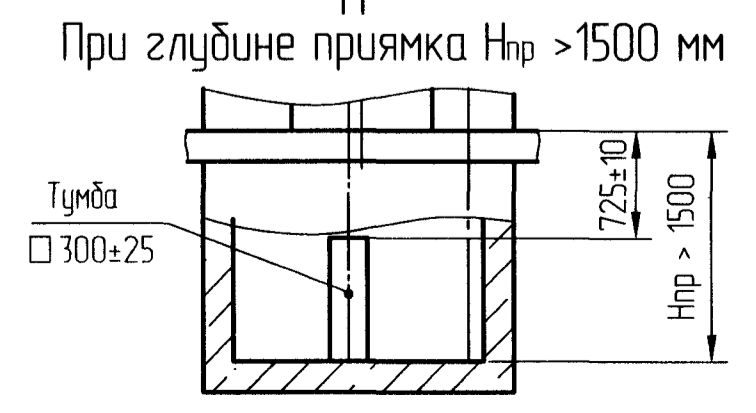


Таблица 1 - Нагрузки на строительную часть от лифтовой установки

Обозначение нагрузки	Величина нагрузки, Н	Схема действия сил	Примечания
P ₁ ¹	13450	На опоры привода см. В-В (2)	Постоянные нагрузки
P ₂ ¹	7700		
P ₃ ¹	13900		
P ₄ ¹	6500		
P ₁ ¹	11400		
P ₁ ²	24900	На детали крепления направляющих кабины	Кратковременные нагрузки при посадке кабины на лобовик
P ₃ ²	29250		
P ₄ ²	6250		
P ₂ ²	745		
P ₃ ²	710		
P ₄ ²	2500	На детали крепления направляющих противовеса	Постоянные нагрузки
P ₁ ⁿ	1000		
P ₃ ⁿ	500		
P ₄ ⁿ	200		
P ₅	35 000		
P ₆	71 800	На буфер кабины на площадь 200x200 мм	Нагрузки действующие одновременно и обрешинно
P ₇	29800/59600*	На буфер противовеса на площадь 180x200/200x200* мм	
P ₈	850	На детали крепления дверей шахты	Постоянные нагрузки
P ₉	ГОСТ 24258-88	см. лист 3	Нагрузки при монтаже
P ₁₀	Расчетная временная нагрузка на перекрытие под машинным помещением и крышку люка - 500 кг/м ²		

- Общие указания см. АТБ-0.0-0000-02, исходные данные для проектирования электроснабжения см. АС-1.0-0000-04, размещение отверстий под вызывные посты и указатели лифтовые см. АТБ-0.0-0000-05, размеры строительного проема и расположение закладных деталей крепления дверей шахты см. АС-0.0-ДШ-01 (тип ДШ - Ц2, двери шахты производства ОАО "Мозилевлифтмаш")
- На чертеже (лист 3) дана развертка этажа с высотой не более 3000 мм. При высоте этажа более 3000 мм предусмотреть дополнительные закладные детали для крепления направляющих с шагом не более 3000 мм, при этом первый шаг закладных деталей каждого этажа должен быть не менее 1500 мм. При установке лифта в районах с сейсмичностью от 7 до 9 баллов шаг закладных деталей должен быть не более 1500 мм.
- При высоте этажа 3600 мм и более предусмотреть дополнительные отверстия под настилы с учетом того, чтобы расстояние между отверстиями по высоте было бы не менее 1800 мм и не более 3000 мм.
- На верхнем этаже предусмотреть дополнительные закладные детали для крепления направляющих на расстоянии 3000 мм от отметки пола верхней остановки до низа закладных деталей. Свыше отметки 3000 мм от пола верхней остановки закладные детали не устанавливать. Разбивку отверстий верхнего этажа выполнять согласно пункту 3.
- На середине высоты подъема предусмотреть закладную деталь для установки крепления подвесникового кабеля.
- Допускается крепление направляющих и дверей шахты выполнять на анкера на монтаже. Диаметр, тип, длина, количество и способ установки анкеров определяется проектной организацией при разработке проекта, исходя из условий обеспечения выполнения требований по нагрузкам. Анкера в комплект поставки лифта не входят.
- Данное строительное задание предусматривает установку лифтов с расположением противовеса справа (электроразводка слева). Для лифтов с расположением противовеса слева (электроразводка справа) - строительное задание полностью зеркально.

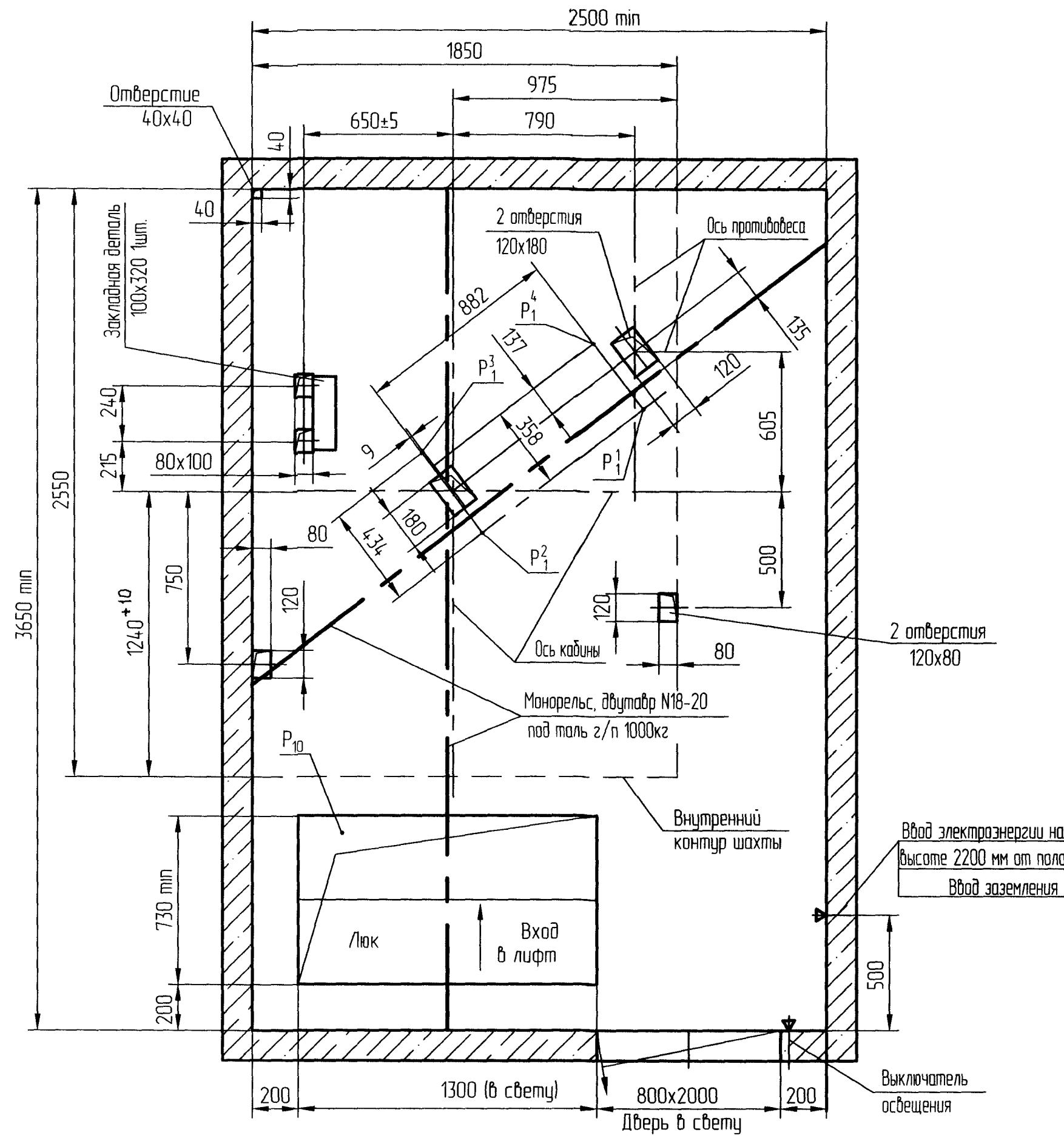
- Строительное задание предназначено для лифтов с противовесами без лобовиков. В случае необходимости применения противовеса с лобовиками (например, при наличии под прямым лифта пространства (помещения), доступного для людей) строительное задание необходимо запросить (согласовать) на ОАО "Мозилевлифтмаш" (возможно изменение размеров шахты, увеличиваются нагрузки на детали крепления направляющих противовеса и пол пряжка и т.д.). Контактные данные размещены на официальном сайте завода.
- Малое машинное помещение (вариант II, без люка для монтажа и ремонта лифта) применять по согласованию с заказчиком лифта.
- * Для лифтов по ГОСТ 33984.1-2016 и ДСТУ EN 81-20



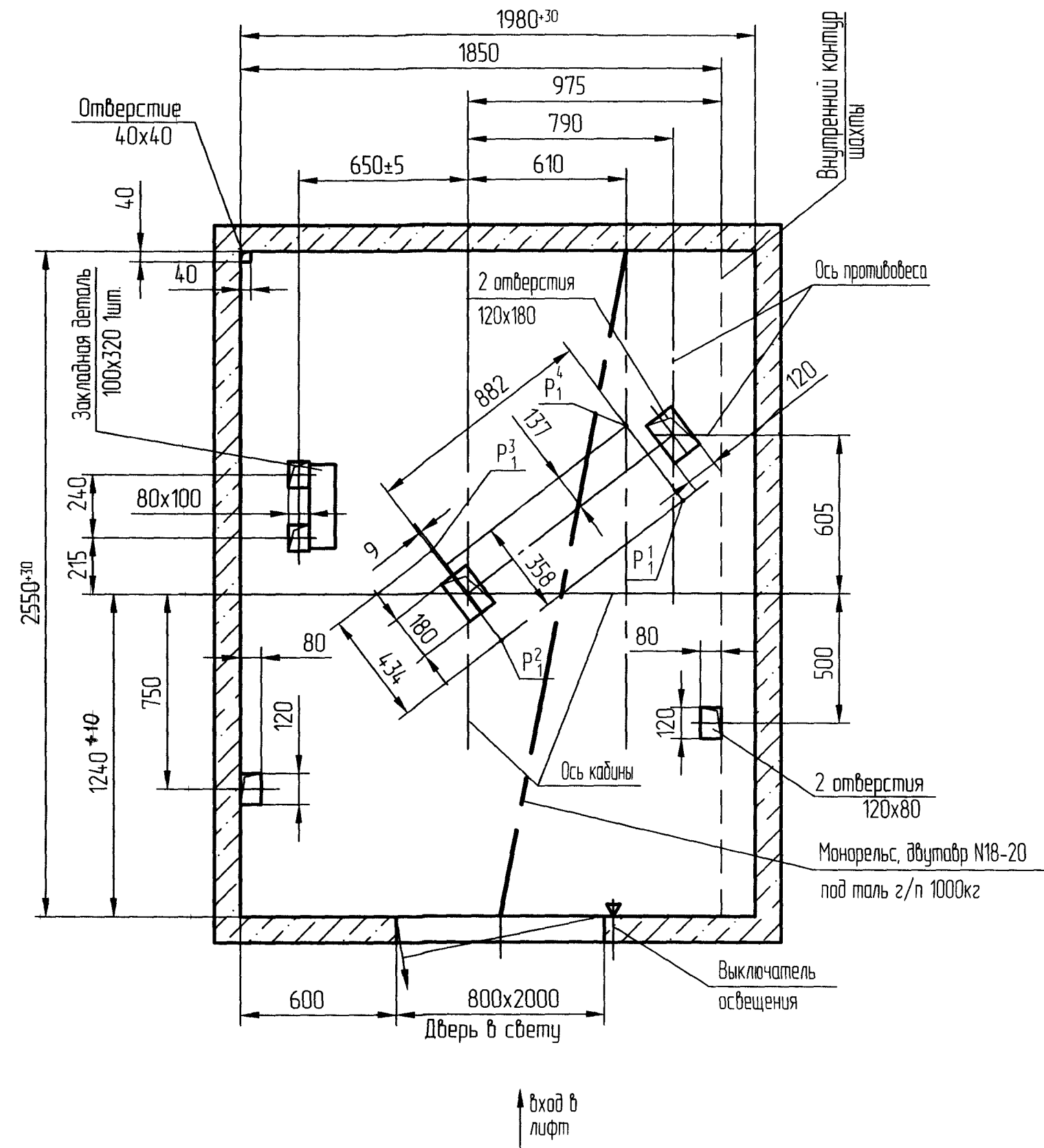
АС-1.0-ПВА0610Г-03				Лифт	Масса	Масштаб
1	Заяв	186	18.04.2022	Илл	01/22	Лифт пассажирский Q=630 кг, V=1.0 м/с Кабина 1100x2100x2130 мм Дверь 800x2000 мм
Изм	Лист	№ док.м.	Подп	Дата		
Разраб	Борисенко		Бор	18.02.22		Лист 1 / Листов 3
Проб	Заянчковский		Зя	02.02		
Т. контр						ОАО "МОГИЛЕВЛИФТМАШ" ОЛ
Э. метр						
Н.контр	Авласович		Ав	21.02		
Утв	Заянчковский		Зя	18.02		
Двери шахты автоматические, центрального открывания						

Справ. №
Перв. примен.
Созд. и дата
Изм. №1
Изм. №2
Изм. №3
Изм. №4
Изм. №5
Изм. №6
Изм. №7
Изм. №8
Изм. №9
Изм. №10

В-В (1:20) (1) Вариант I



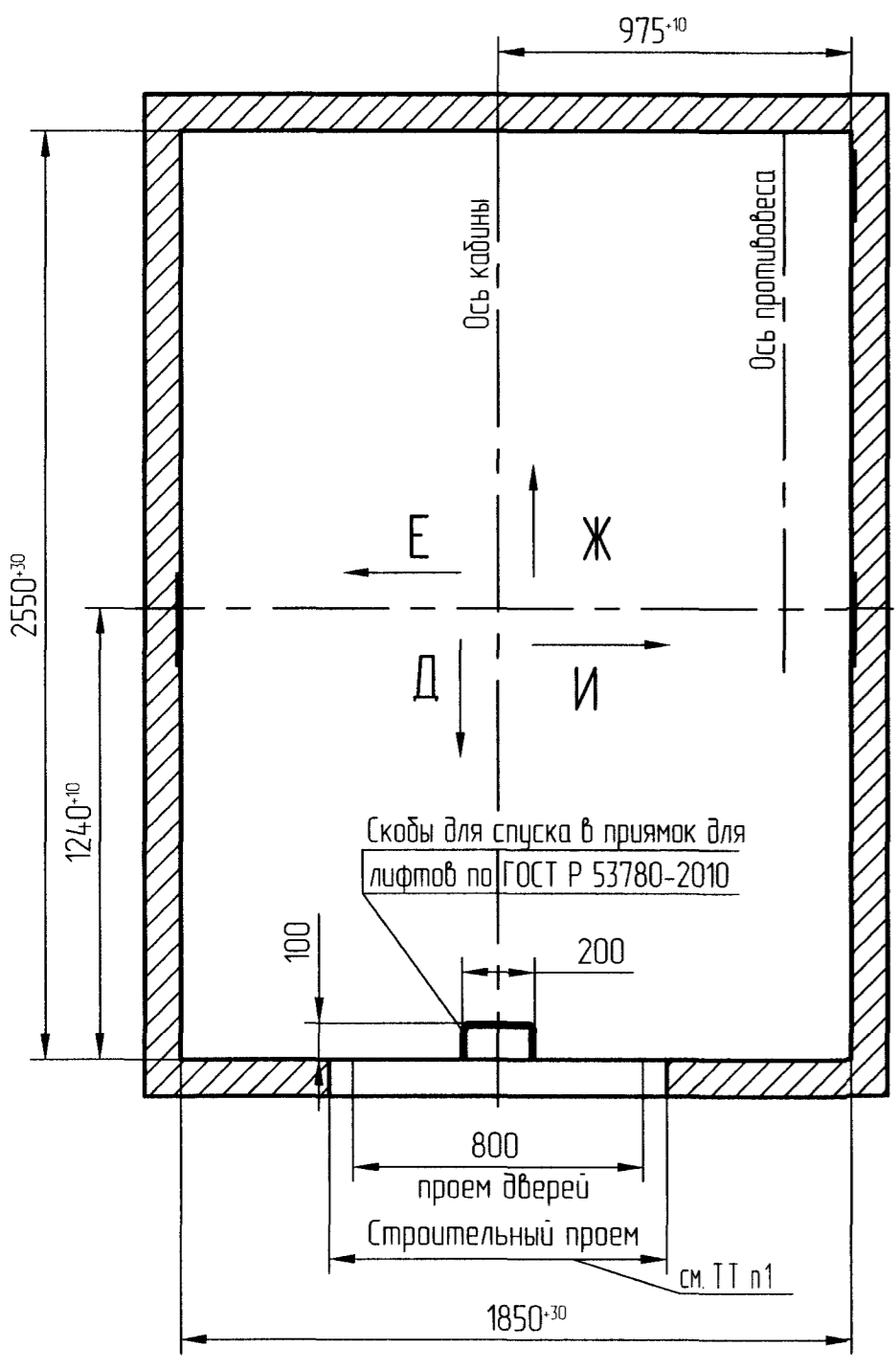
В-В (1:20) (1) Вариант II
Малое машинное помещение



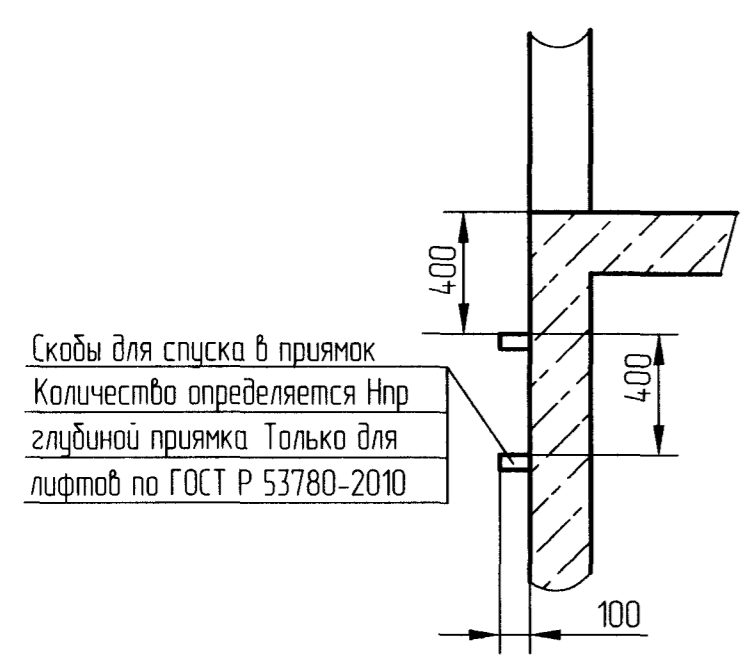
Перв. примен. № 446 20.09.22

1	Изм.	186.000.04-02	09.22	АС-1.0-ПВА0610Г-03	Лист
	Лист	№ докум.	Подп.	Дата	2

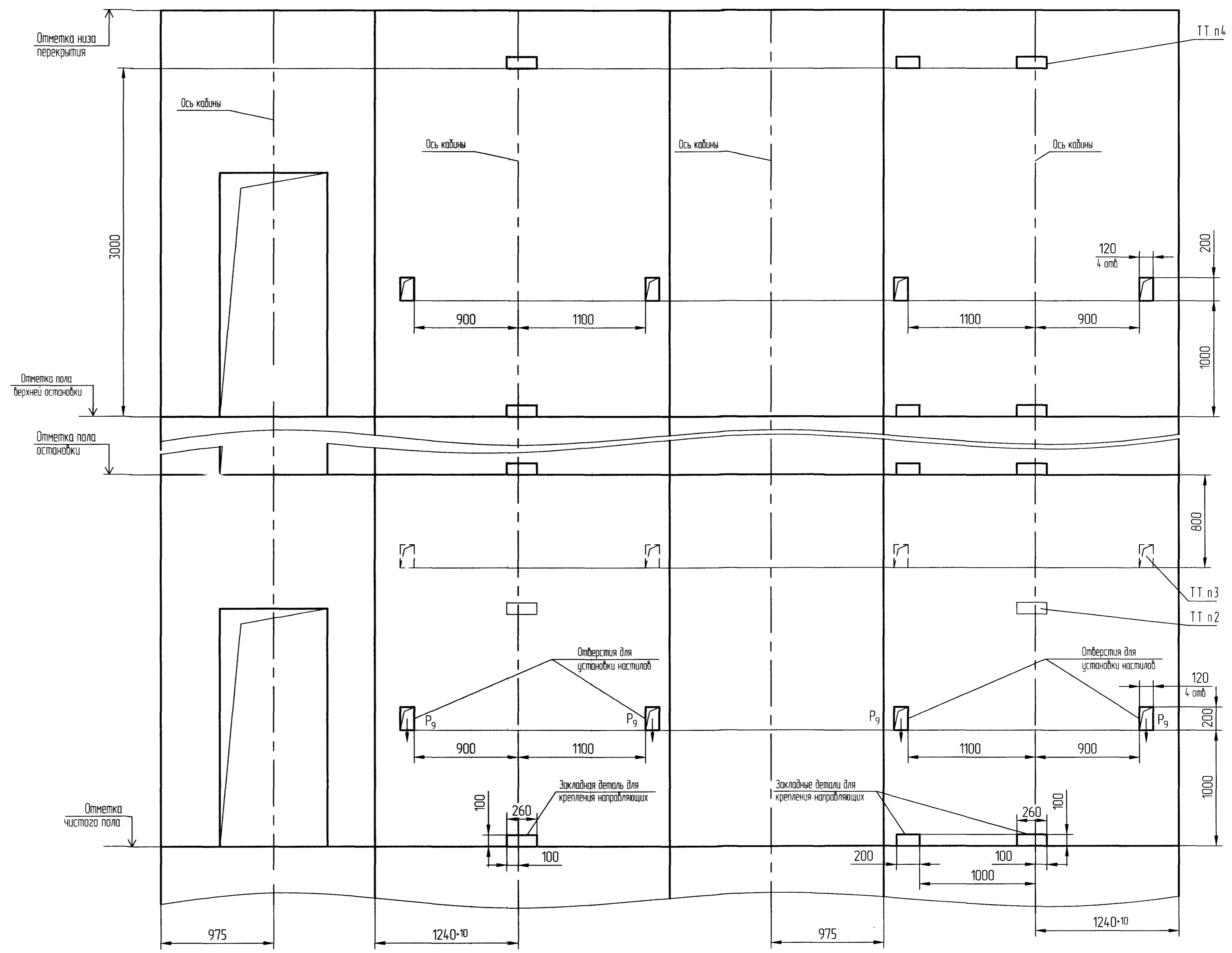
Б (1:20) (1)



Г (1:25) (1)



Д Е Ж И



Перв примен	
Справ №	
Подп и дата	
Инв №подл	
Взам инв №	
Инв №дубл	
Подп и дата	
Инв №подл	
Взам инв №	
Инв №дубл	
Подп и дата	