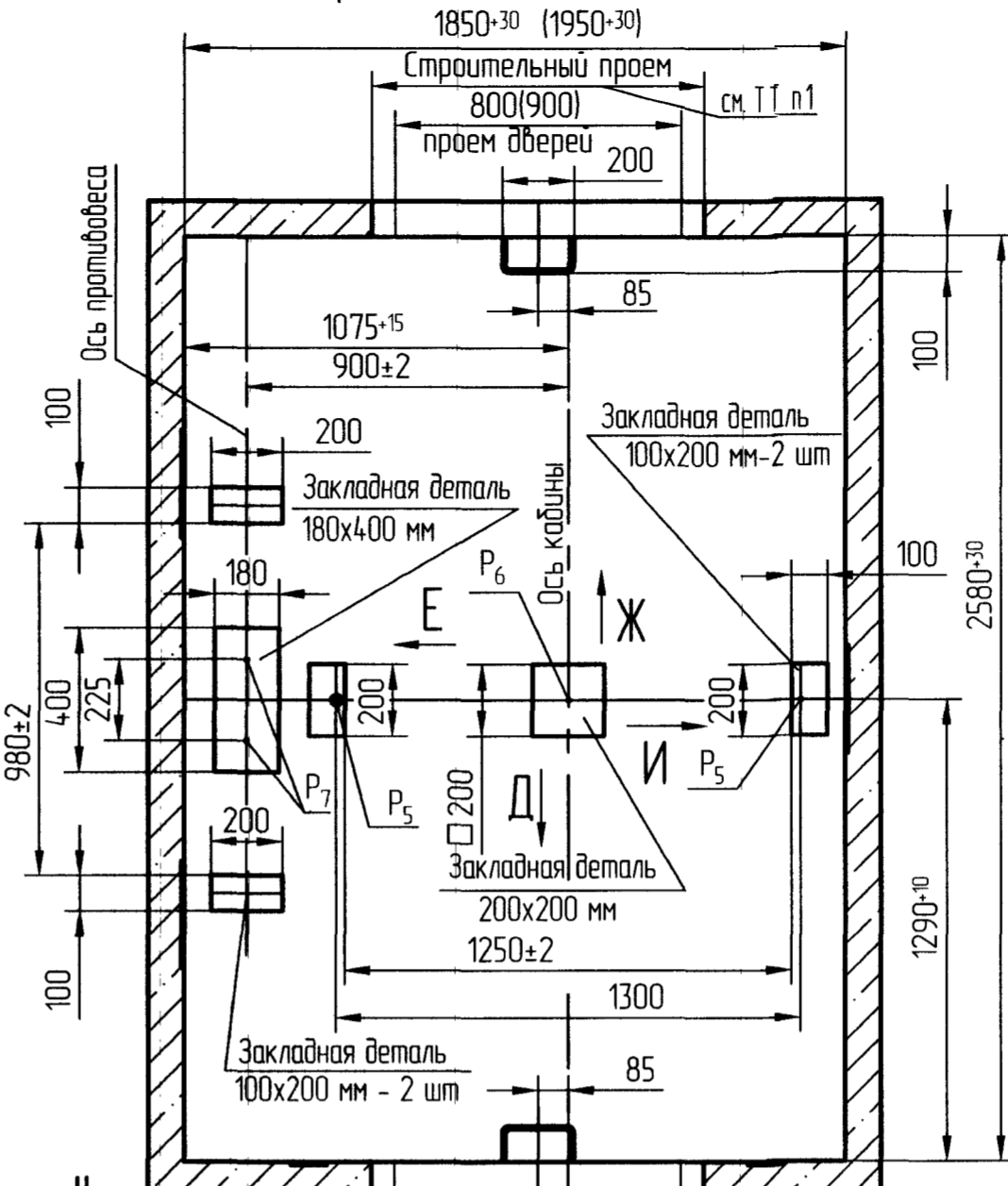


А-А (1) (1:20) Вариант I
Для лифтов по ГОСТ Р 53780-2010



А-А (1) (1:20) Вариант II
Для лифтов по ДСТУ EN81-20, ГОСТ 33984
Остальное - см. вариант I

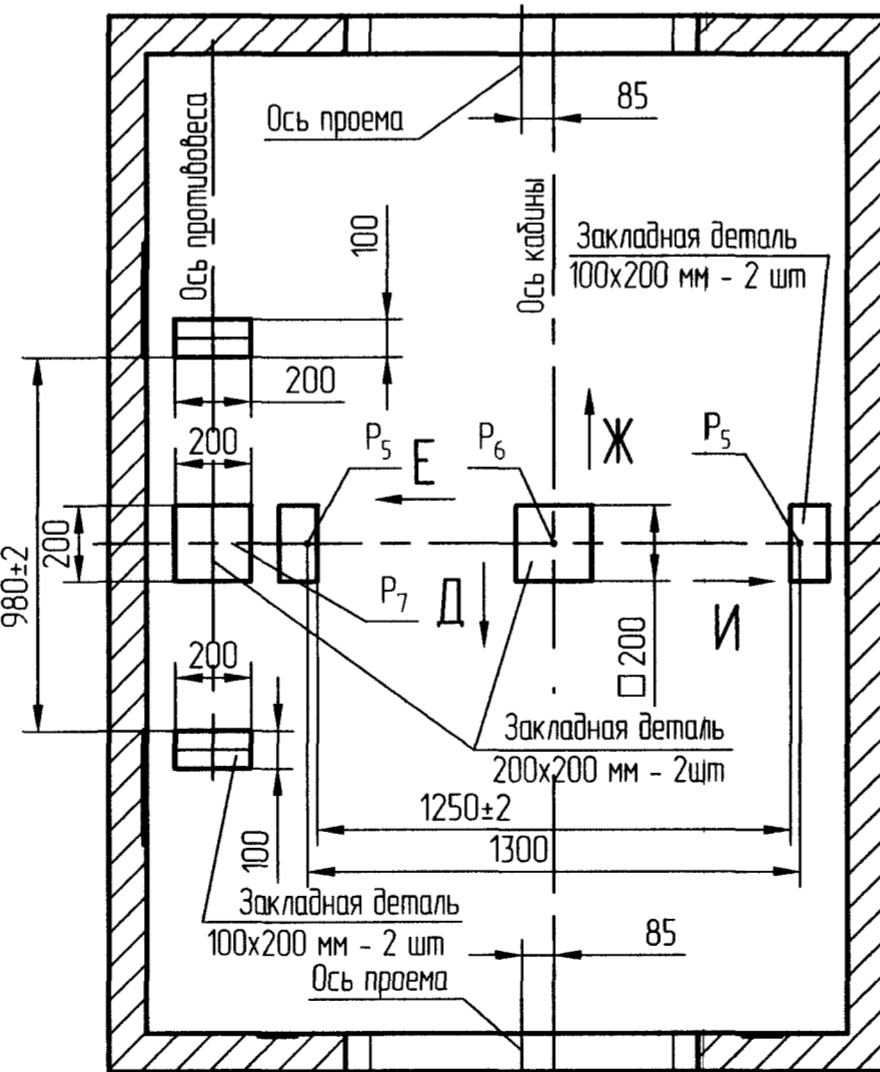
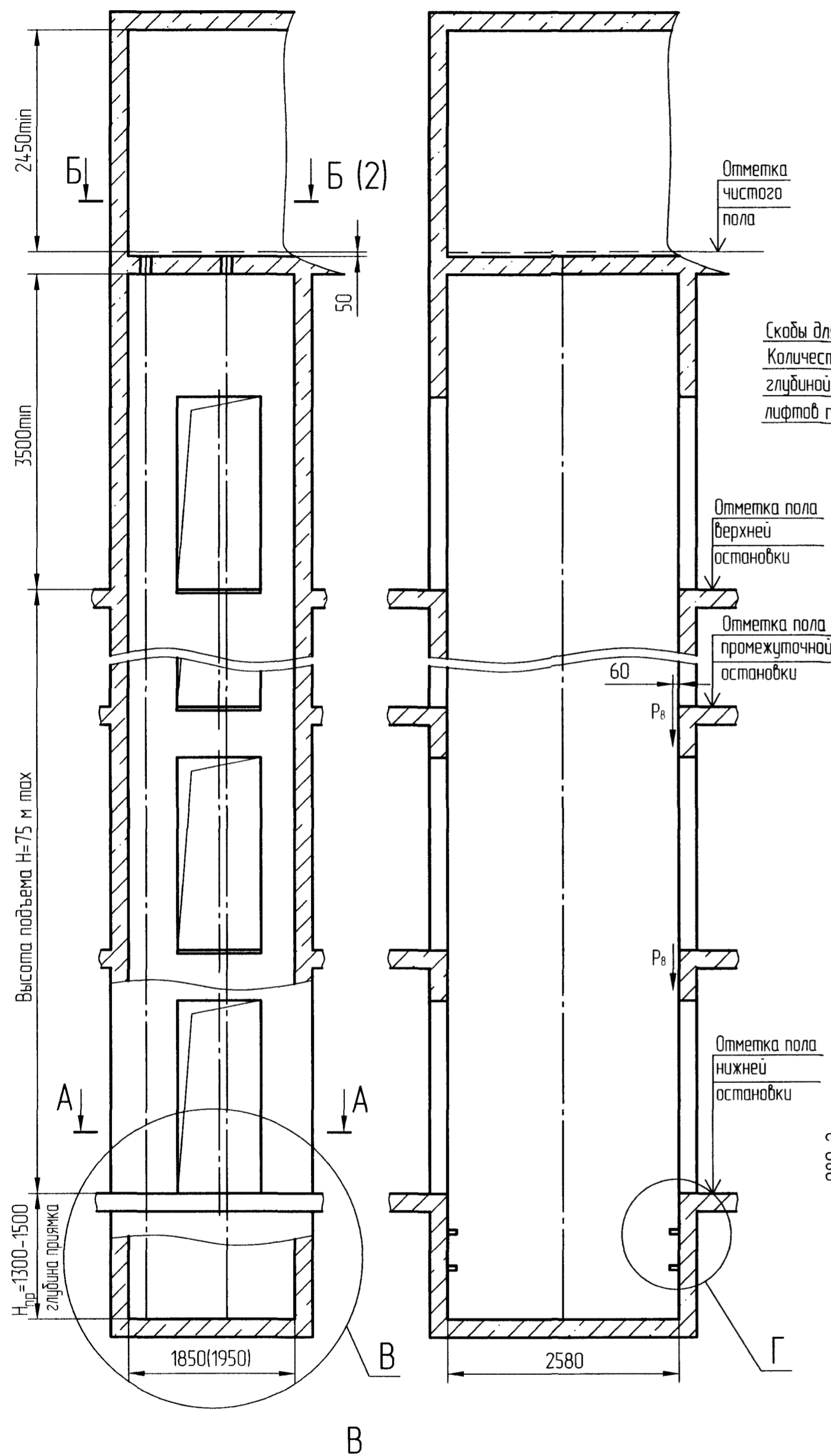


Таблица 1 - Нагрузки на строительную часть от лифтовой установки

Обозначение нагрузки	Величина нагрузки, Н	Схема действия сил	Примечания	
P ₁	13650	На опоры привода см. Б-Б (2)	Постоянные нагрузки	
P ₂	7450			
P ₃	13700			
P ₄	6650			
P ₅	11400			
P ₆	24800	Кратковременные нагрузки при посадке кабины на лобовики		
P ₇	28900			
P ₈	6700			
P ₂	745	На детали крепления направляющих		
P ₃	710			
P ₄	2500			
P ₅	35 000			
P ₆	71 800	На пята направляющих на площадь 100x200 мм	Нагрузки действующие одновременно и аварийно	
P ₇	29800/59600*	На бугер кабины на площадь 200x200 мм		
P ₈	850	На детали крепления дверей шахты	Постоянные нагрузки	
P ₉	ГОСТ 24258-88	см. лист 3		
P ₁₀	Расчетная временная нагрузка на перекрытие под машинным помещением и крышку люка - 500 кг/м ²			монтаже

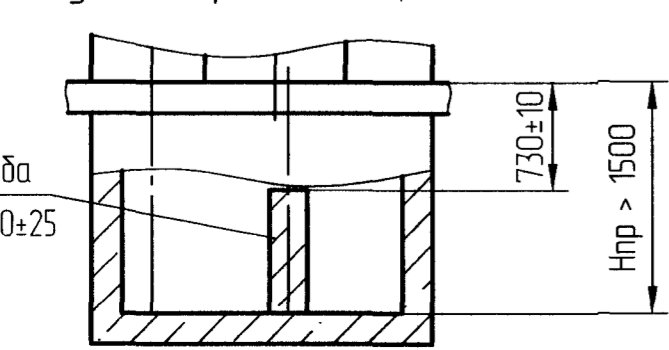
- Общие указания см. АТБ-00-0000-02, исходные данные для проектирования электроснабжения см. АС-10-0000-04, размещение отверстий под вызывные посты и указатели лифтовые см. АТБ-00-0000-05 (для дверей шахты без установки обрамлений).
- Размеры в скобках даны для проема 900 мм
- На чертеже (лист 3) дана развертка этажа с высотой не более 3000 мм. При высоте этажа более 3000 мм предусмотреть дополнительные закладные детали для крепления направляющих с шагом "I" не более 3000 мм, при этом первый шаг закладных деталей каждого этажа должен быть не менее 1500 мм. При установке лифта в районах с сейсмичностью от 7 до 9 баллов шаг закладных деталей должен быть не более 1500 мм.
- При высоте этажа 3600 мм и более предусмотреть дополнительные отверстия под настилы с учетом того, чтобы расстояние между отверстиями по высоте было бы не менее 1800 мм и не более 3000 мм
- На верхнем этаже предусмотреть дополнительные закладные детали для крепления направляющих на расстоянии 3000 мм от отметки пола верхней остановки до низа закладных деталей. Свыше отметки 3000 мм от пола верхней остановки закладные детали не устанавливать. Разбивку отверстий верхнего этажа выполнять согласно пункту 4.
- На середине высоты подъема предусмотреть закладную деталь для установки крепления подвесного кабеля.
- Разность отметок остановочных площадок с противоположных сторон шахты допускается равной 0 или не менее 800 мм
- Допускается крепление направляющих и дверей шахты выполнять на анкера на монтаже. Диаметр, тип, длина, количество и способ установки анкеров определяется проектной организацией при разработке проекта, исходя из условий обеспечения выполнения требований по нагрузкам
- Данное строительное задание предусматривает установку лифта с расположением противовеса слева (электроразводка слева) для лифтов с расположением противовеса справа (электроразводка справа) - строительное задание полностью зеркально



10. Строительное задание предназначено для лифтов с противовесами без лобовиков. В случае необходимости применения противовеса с лобовиками (например, при наличии под приямком лифта пространства (помещения), доступного для людей) строительное задание необходимо запросить (согласовать) на ОАО "Магилевлифтмаш" (возможно изменение размеров шахты, увеличатся нагрузки на детали крепления направляющих противовеса и пол приямка и т.д.). Контактные данные размещены на официальном сайте завода.

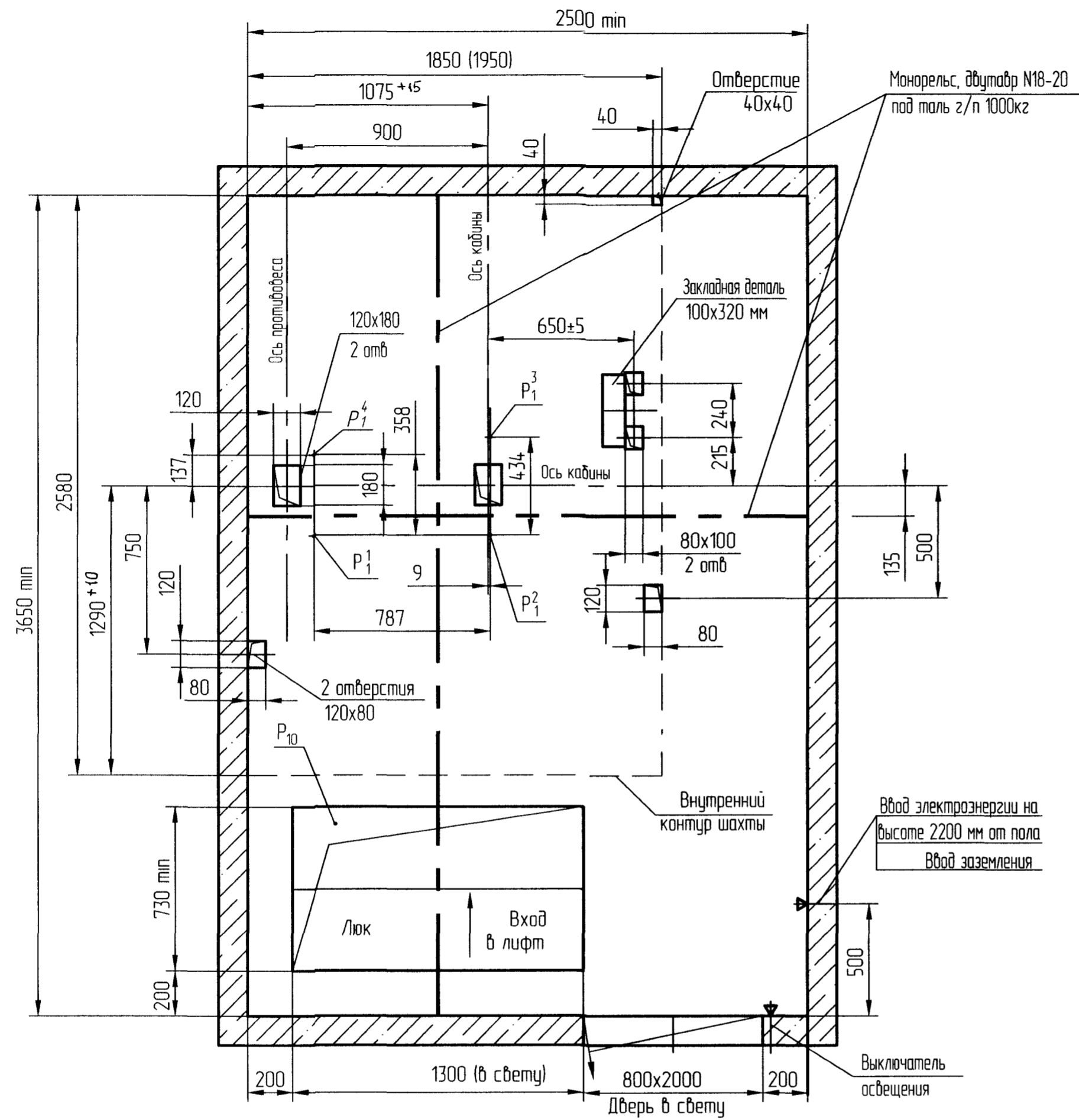
11. Малое машинное помещение (вариант II, без люка для монтажа и ремонта лифта) применять по согласованию с заказчиком лифта

12. * Для лифтов по ГОСТ 33984 1-2016 и ДСТУ EN 81-20

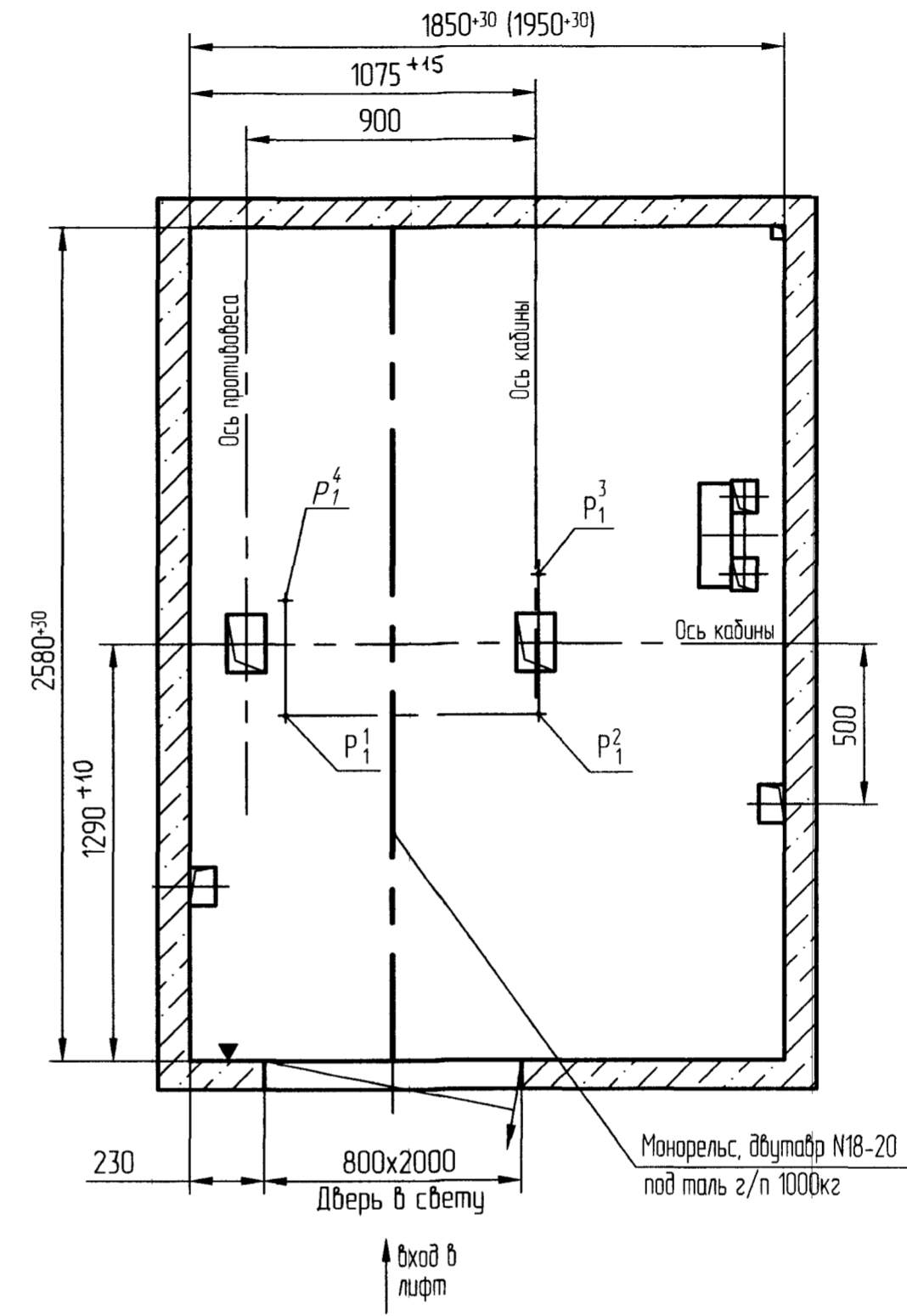


АС-1.0-ПВА0610Г-08						Лифт	Масса	Масштаб
Изм.	Лист	№ док.	Подп.	Дата	Лифт пассажирский Q=630 кг, V=1.0 м/с Кабина 1100x2100x2130 мм Дверь 800x2000 (900x2000) мм		150	
Разраб	Барисенко					Лист 1	Листов 3	
Проб	Заянчковский					ОАО "МОГИЛЕВЛИФТМАШ" ОЛ		
Т. контр.					Двери шахты автоматические, центрального открывания			
Э. метр								
Н. контр.	Авласович							
Утв.	Заянчковский							

Б-Б (1:20) (1) Вариант I

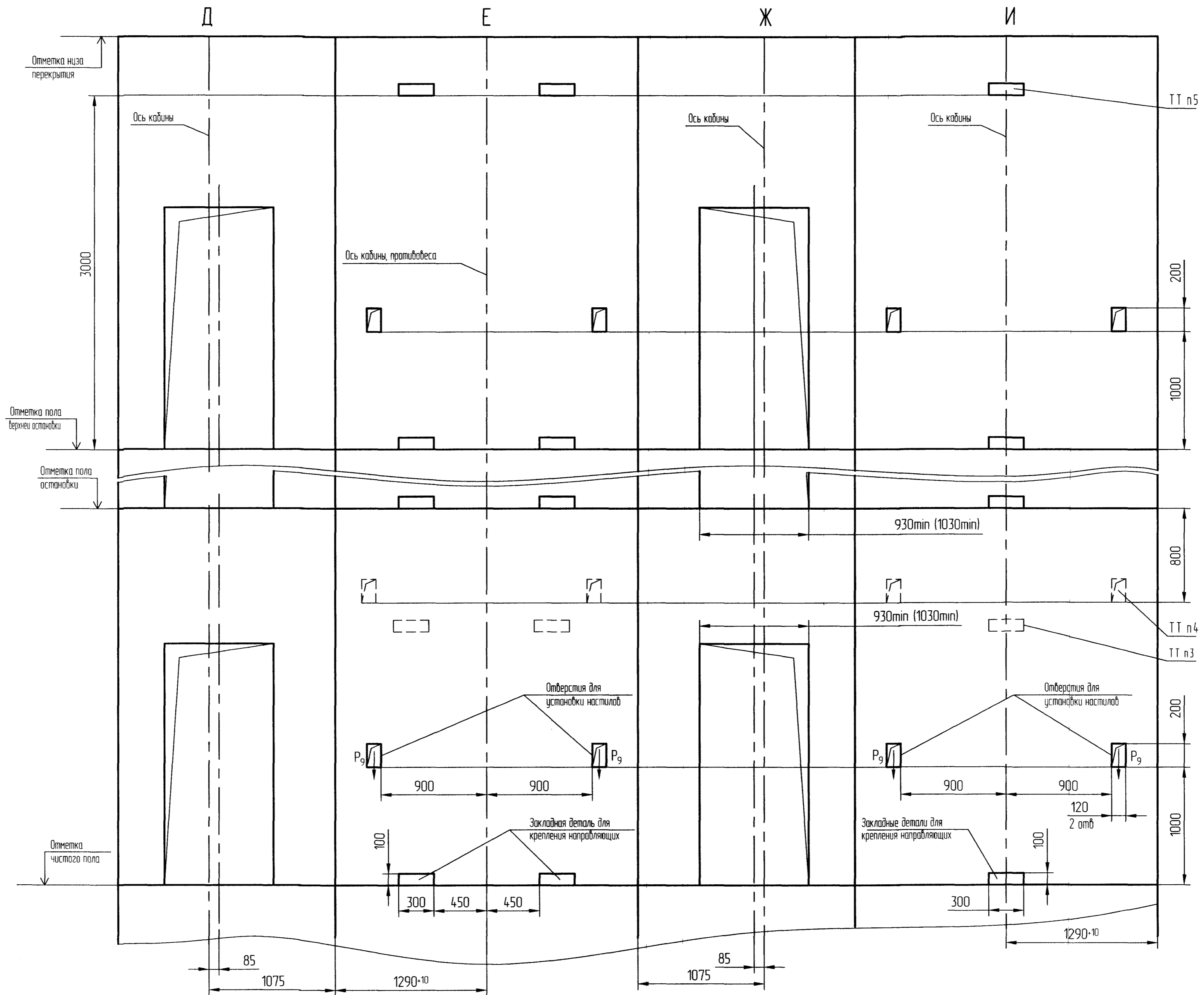


Б-Б (1:20) (1) Вариант II
Малое машинное помещение
Остальное - см. вариант I



Перв. примен.	
Справ. №	
Подп. и дата	
Инв. №	
Взам. инв. №	
Подп. и дата	
Инв. №	
Инв. №	

Развертка этажа шахты (1:25)
Дверь шахты



Перв. примен.
Справ. №
Подп. и дата
Инв. №обл.
Взам. инв. №
Инв. №обл.
Подп. и дата
И.И.И.И.