

Рис. 1

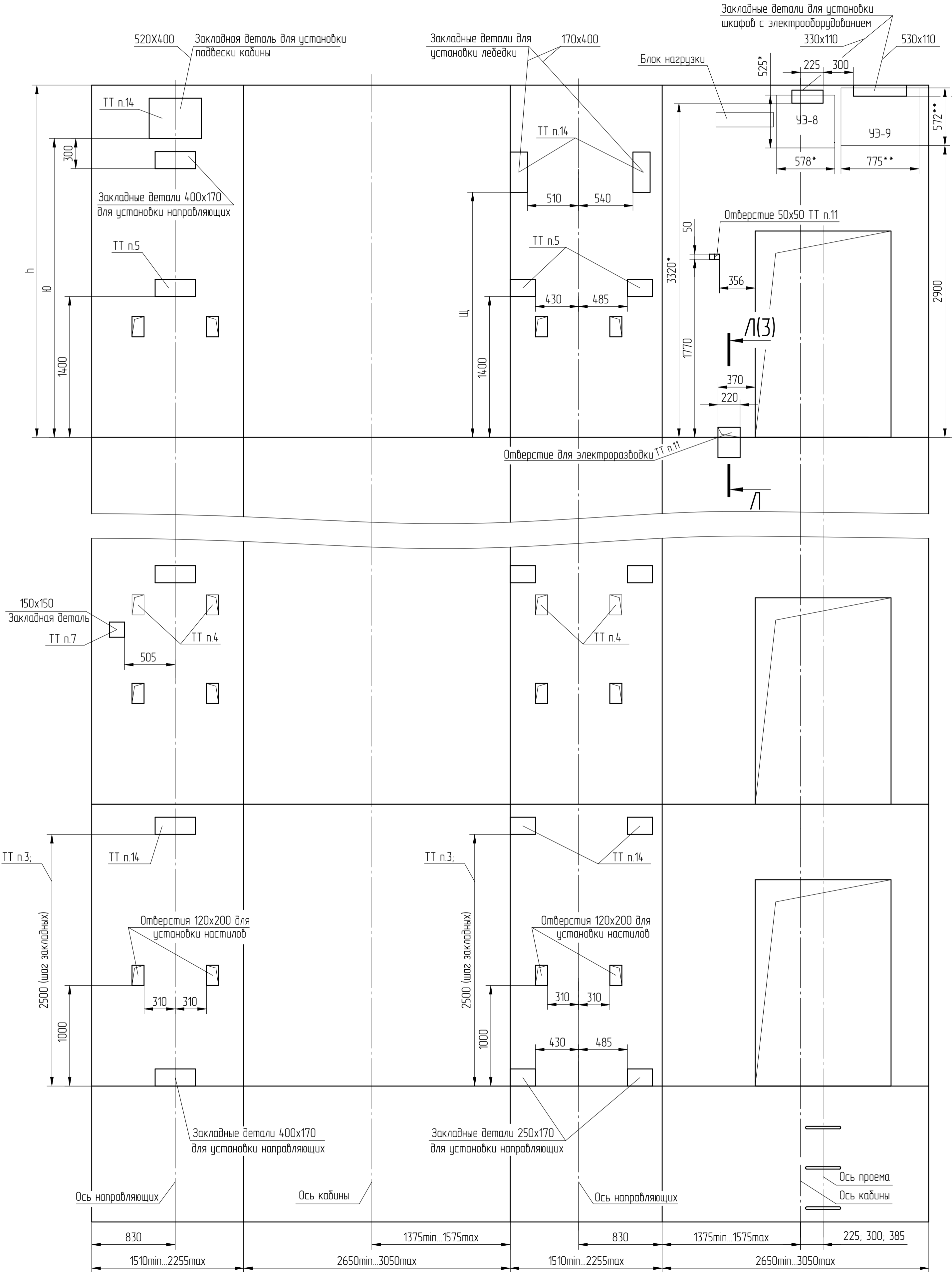
Д (1:25) (1)

Е (1:25) (1)

Ж (1:25) (1)

И (1:25) (1)

АС-1.1-ПБА1010ШТ



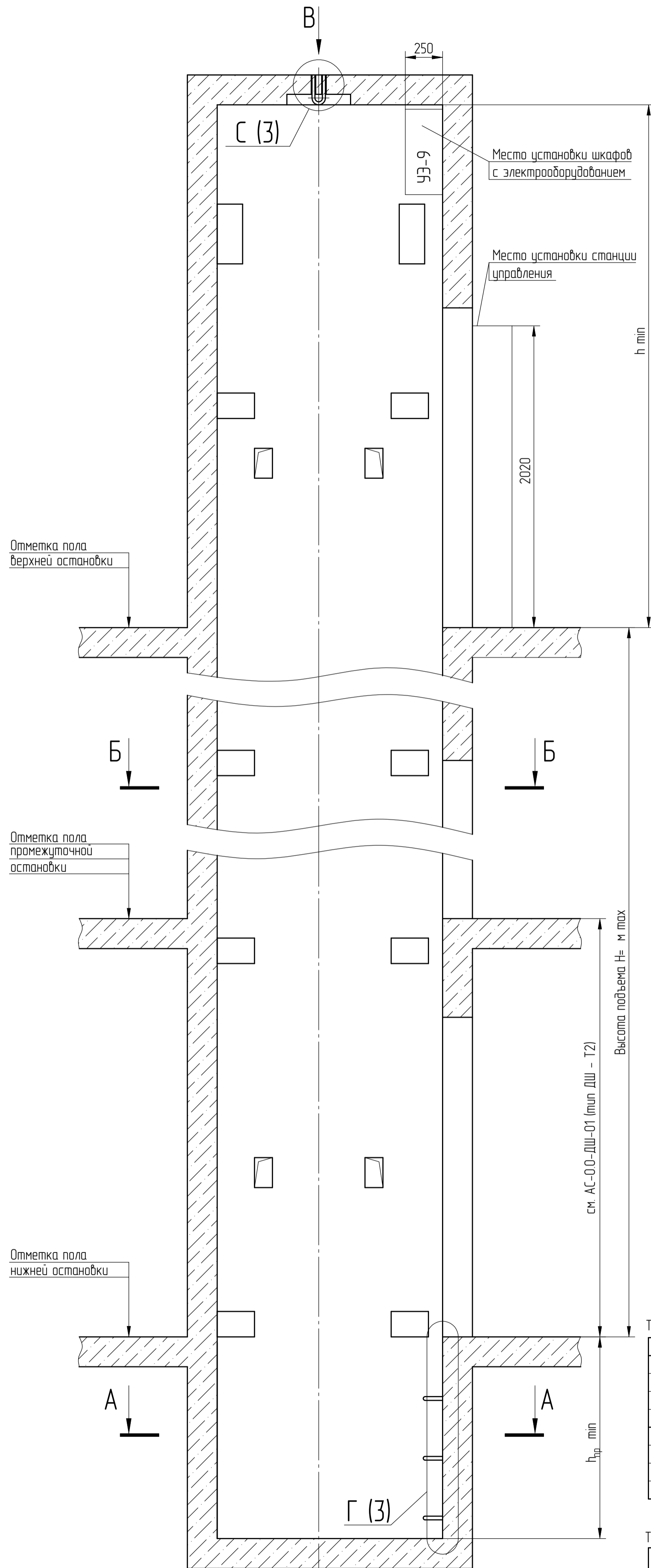
Изм. № подл.	000061773
Подп. и дата (подп.)	Черенкова 19.02.24.
Взам. инв. №	И-6 № дубл.
Подп. и дата	
Справ. №	
Перв. примен.	

Изм/Лист	№ докум.	Подп.	Дата
2	186.007463-2024		

АС-1.1-ПБА1010ШТ

Лист 2

Рис. 1



А-А Рис. 1.1

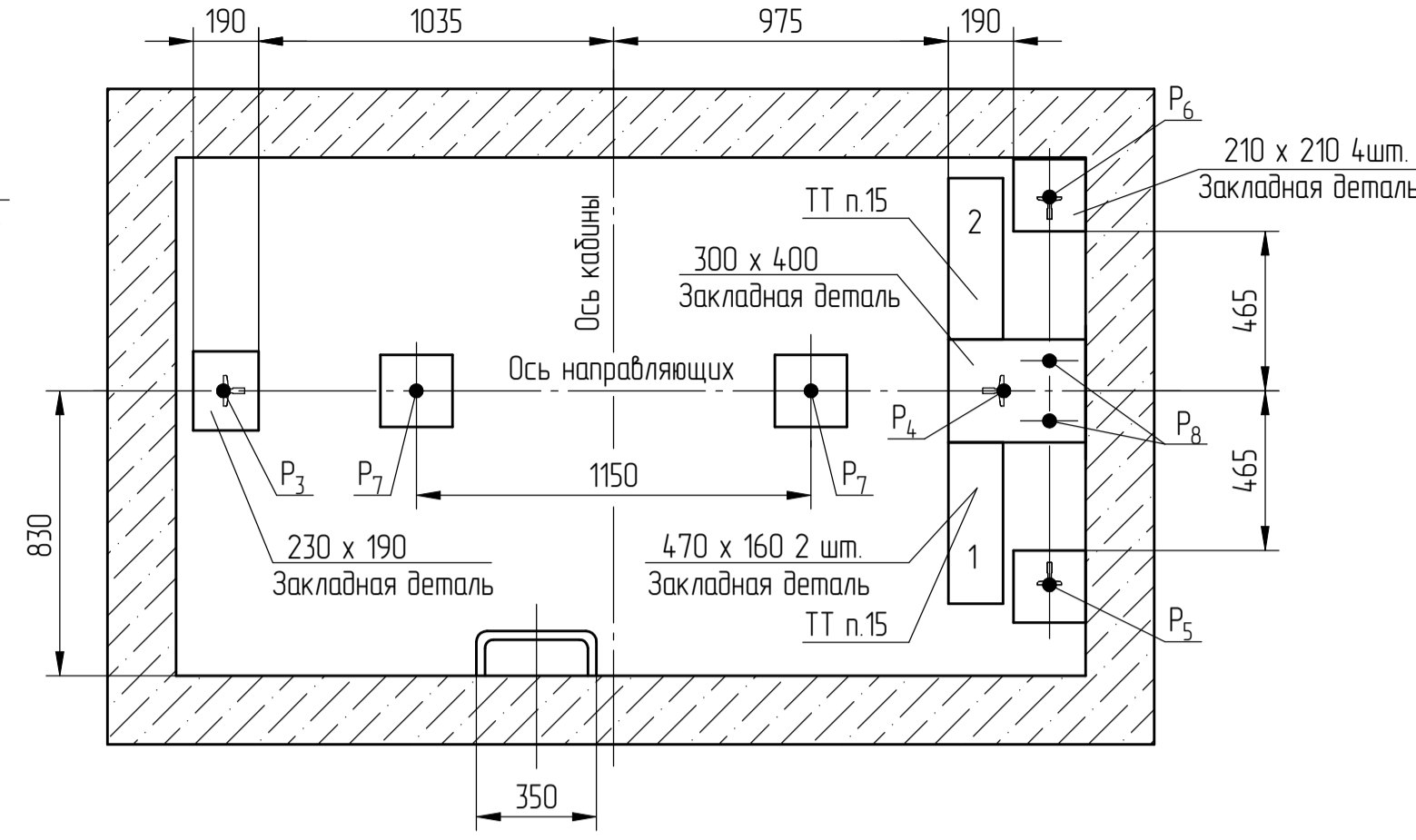
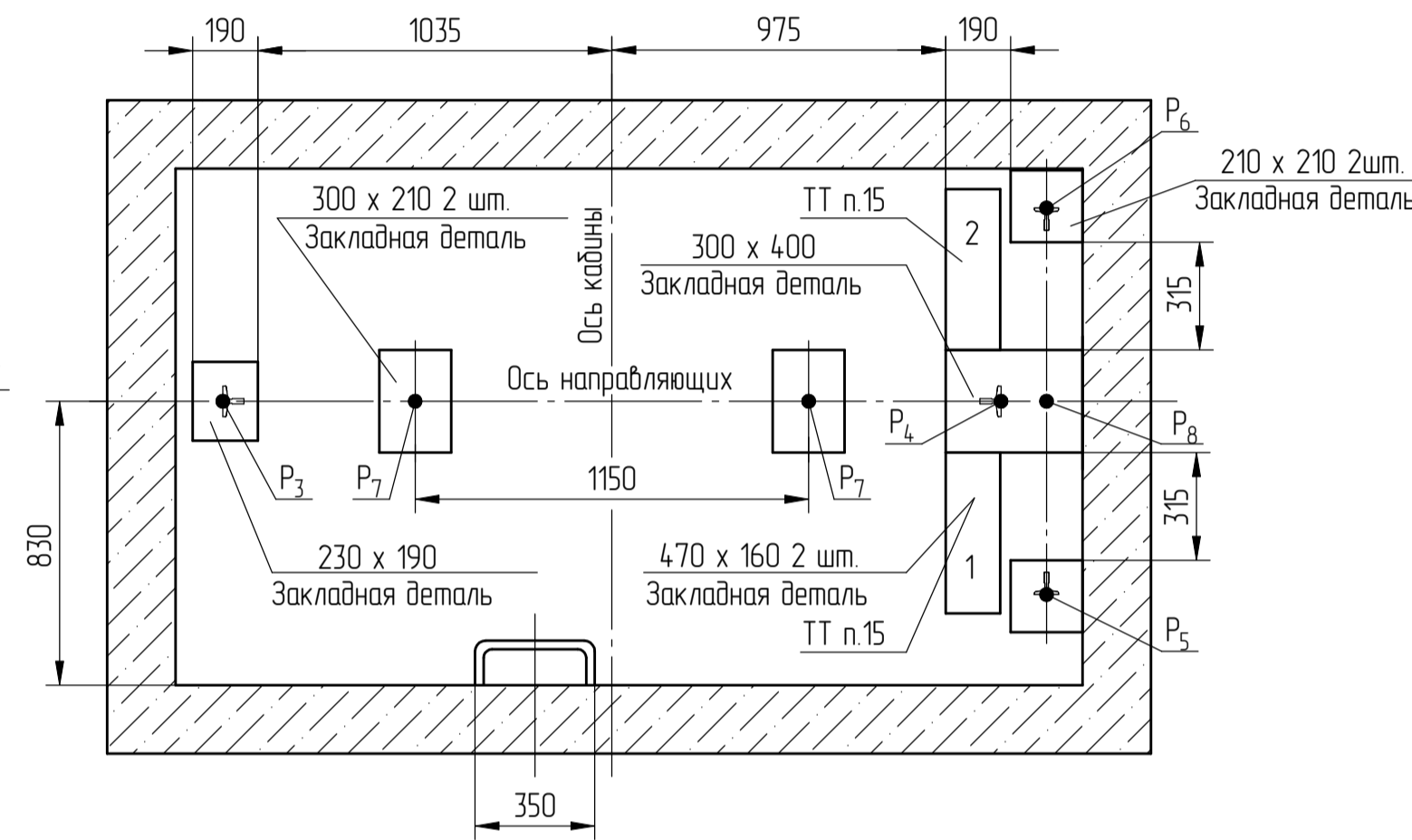
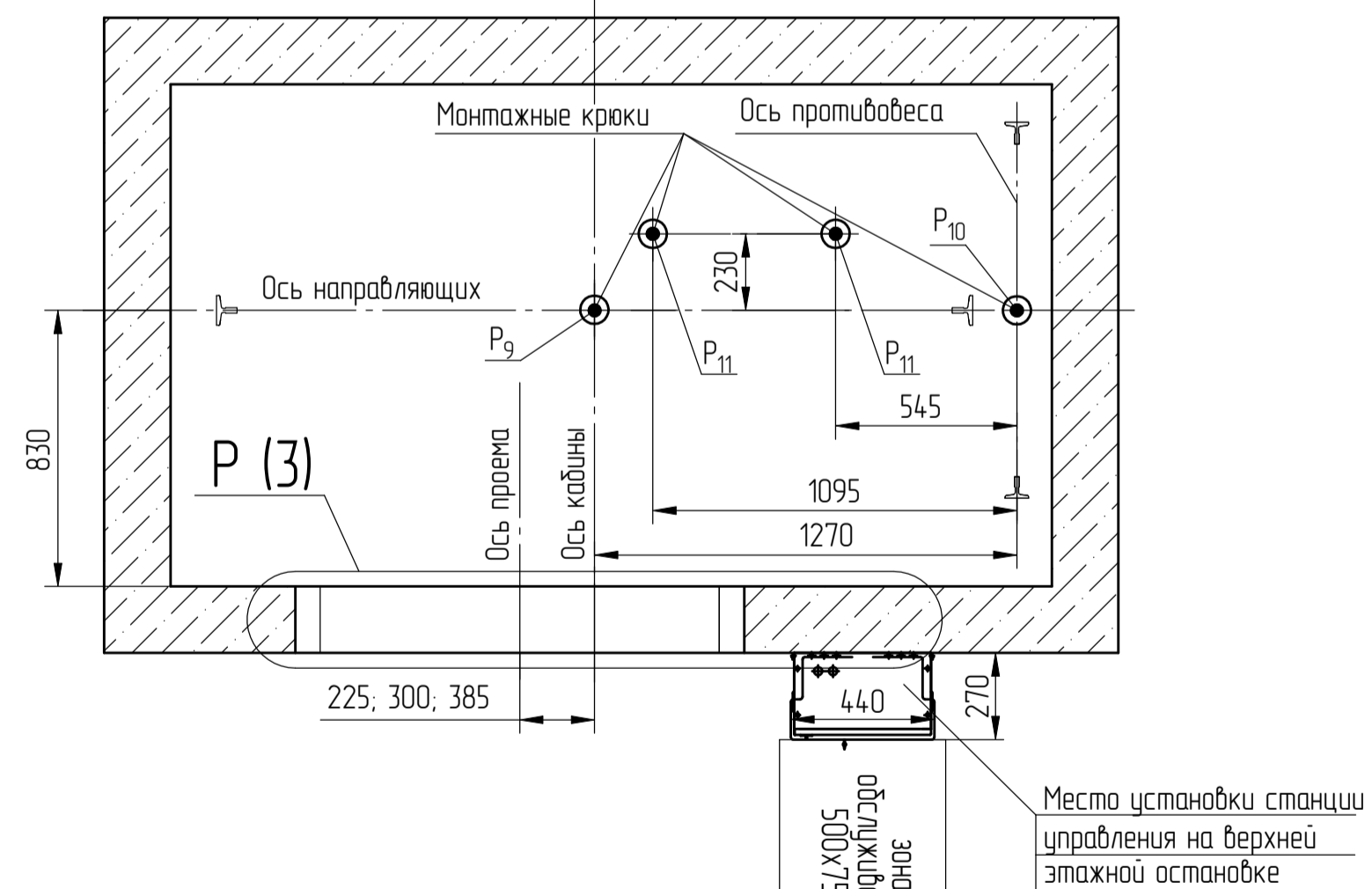


Рис. 1.2



В В Плита перекрытия условно не показана



Б-Б

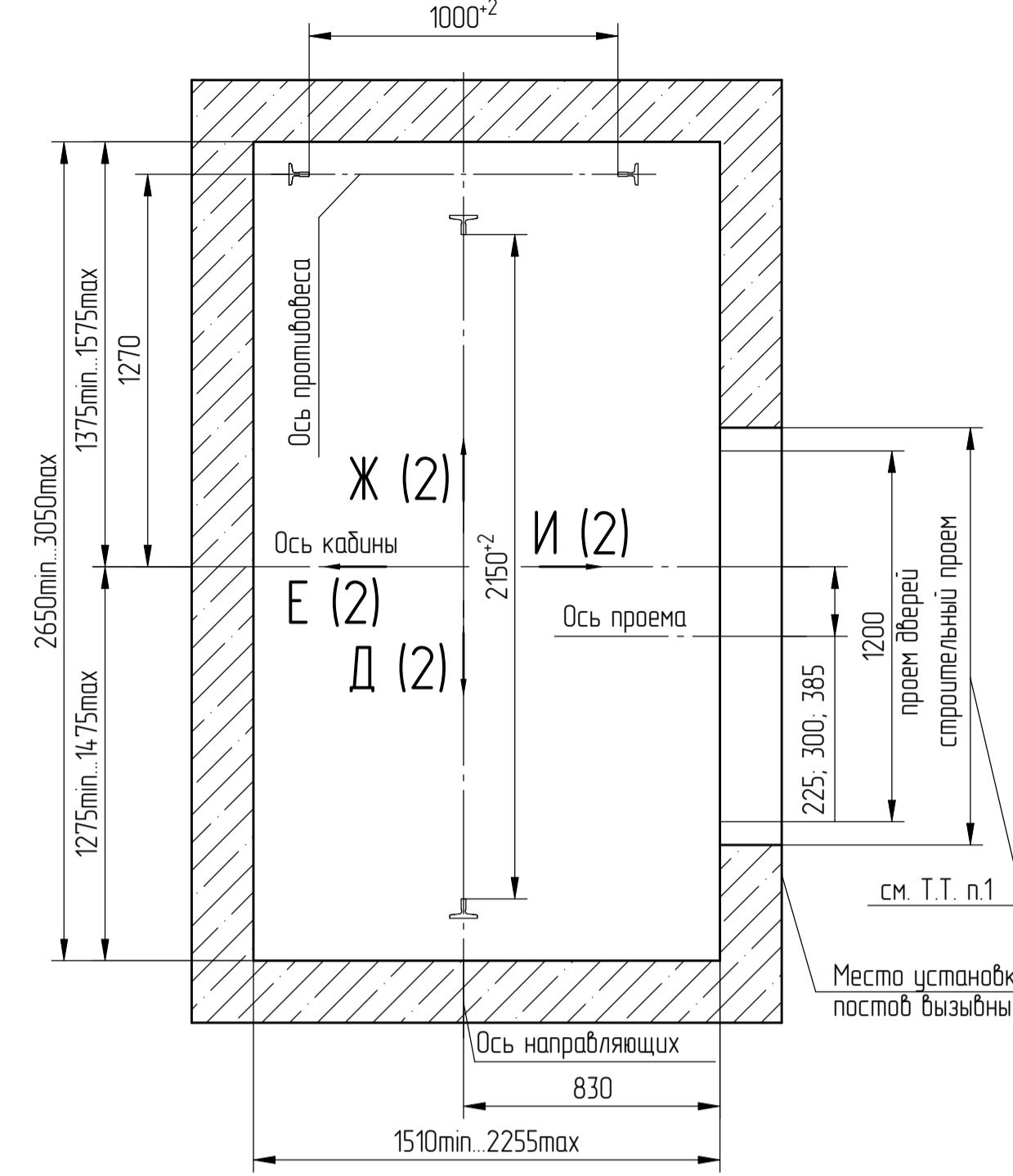


Таблица 2

Table with 4 columns: Рис. 1, Рис. 11, Рис. 12, Рис. 2, Рис. 21, Рис. 22, Рис. 3, Рис. 4. Rows describe different elevator configurations and their parameters.

Таблица 1

Table with 4 columns: Обознач нагрузки, Величина нагрузки, Величина нагрузки, Схема действия сил, Примечания. Rows list various load points and their corresponding force diagrams.

Таблица 3

Table with 8 columns: z/n, кг, V, м/с, Высота подъема, м, R, мм, Rпр, мм, Ш, мм, Ю. Rows provide technical specifications for different lift models.

Таблица 4

Table with 3 columns: z/n, кг, V, м/с, Отводимое количество тепла, кВт. Rows provide thermal load data for different lift models.

6. При высоте этажа до 2800 мм допускается вместо двух пар закладных деталей для крепления дверей шахты установить одну пару закладных деталей, сохранив привязку 80 мм от отметки пола...

АС-1.1-ПБА1010ШТ

Table with 4 columns: Изм./Лист, № докум., Подп., Дата. Rows contain project identification and approval information.

Рис. 2

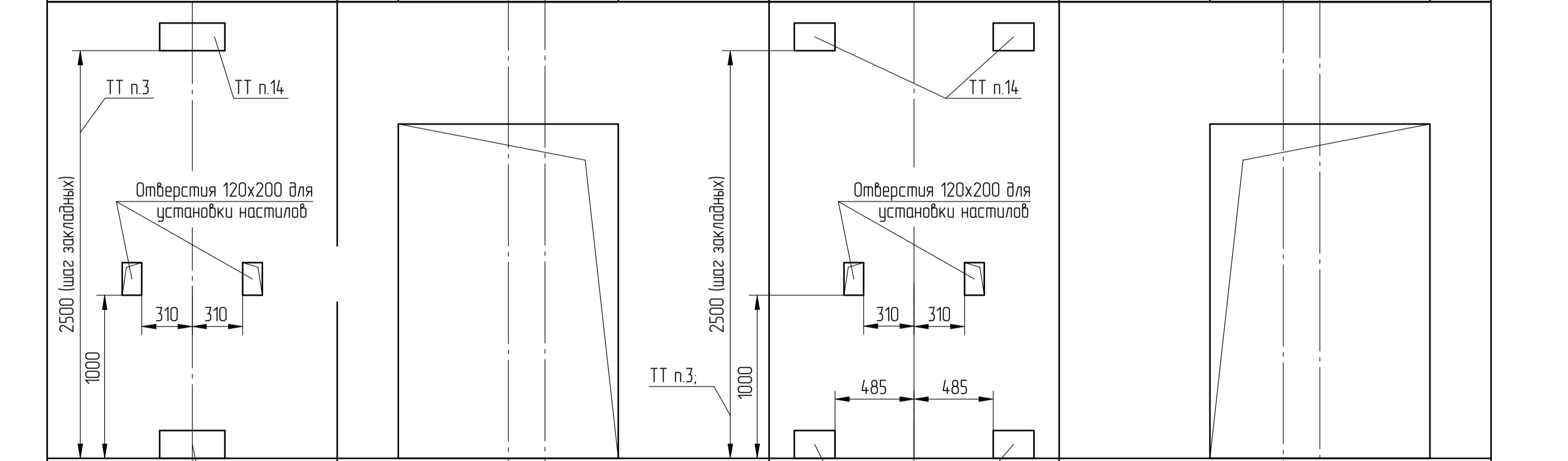
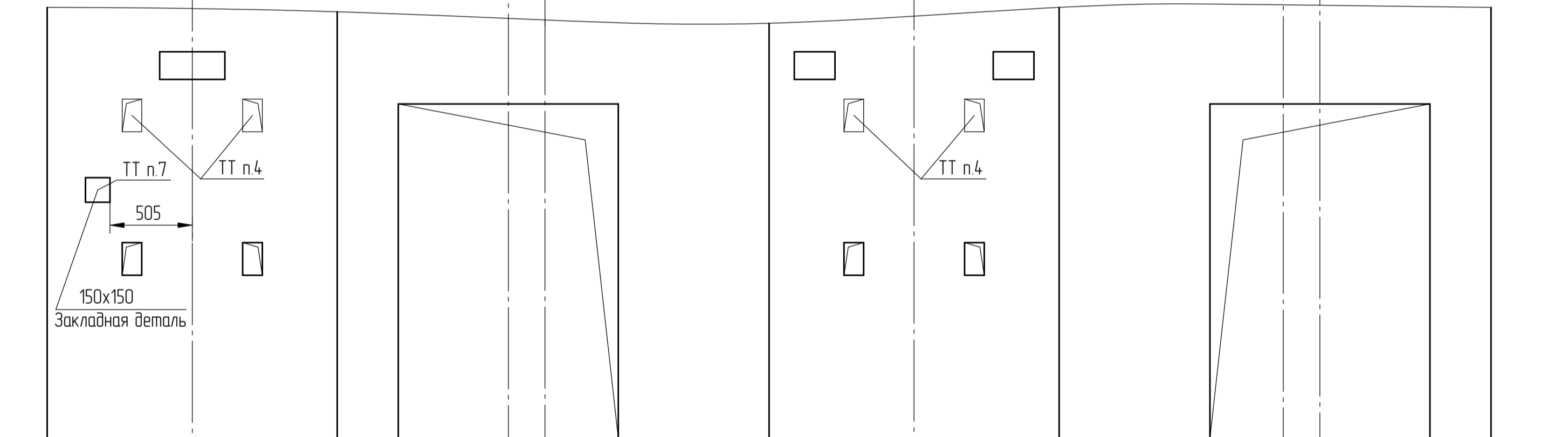
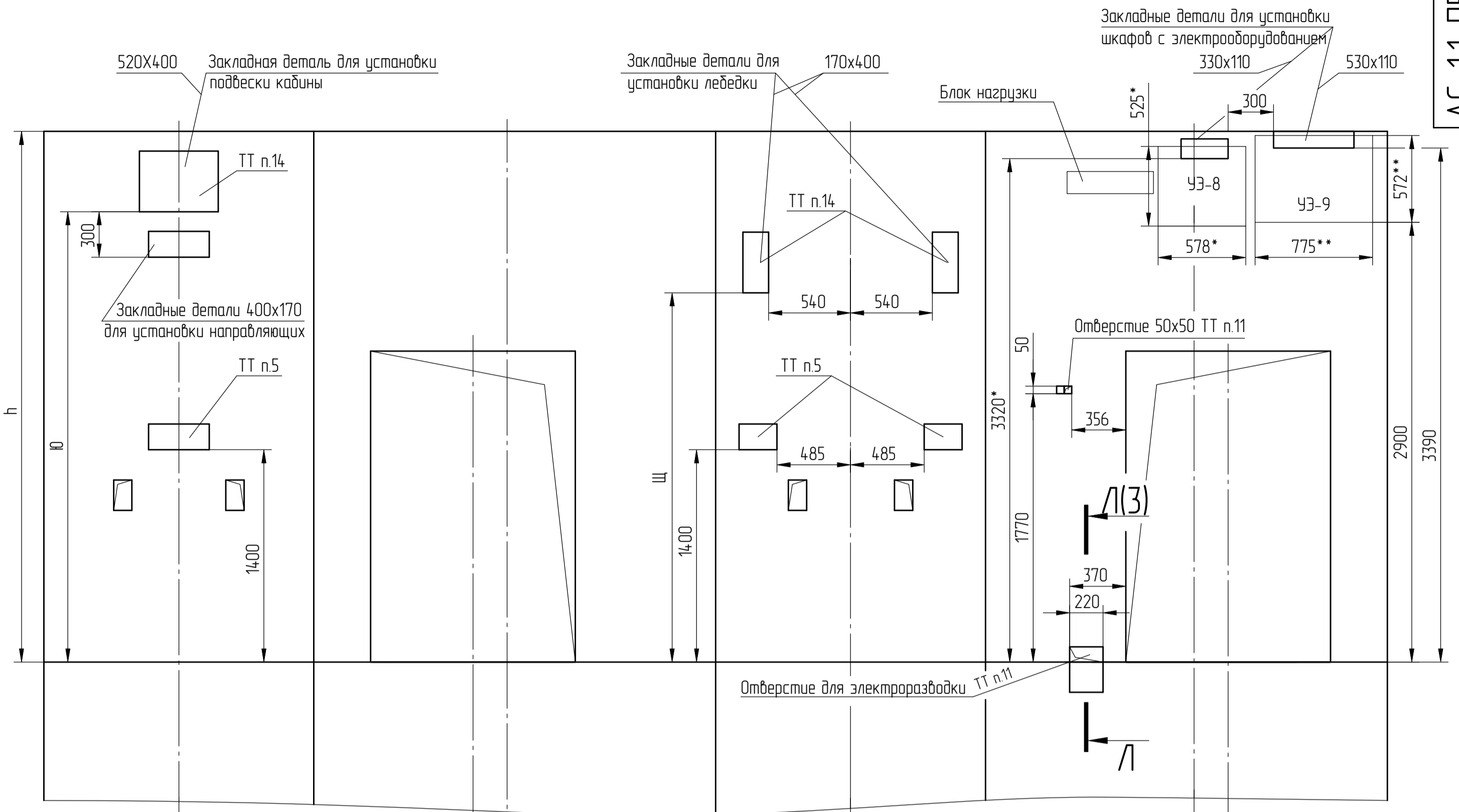
Д₁ (1:25) (3)

Е₁ (1:25) (3)

Ж₁ (1:25) (3)

И₁ (1:25) (3)

АС-1.1-ПБА1010ШТ



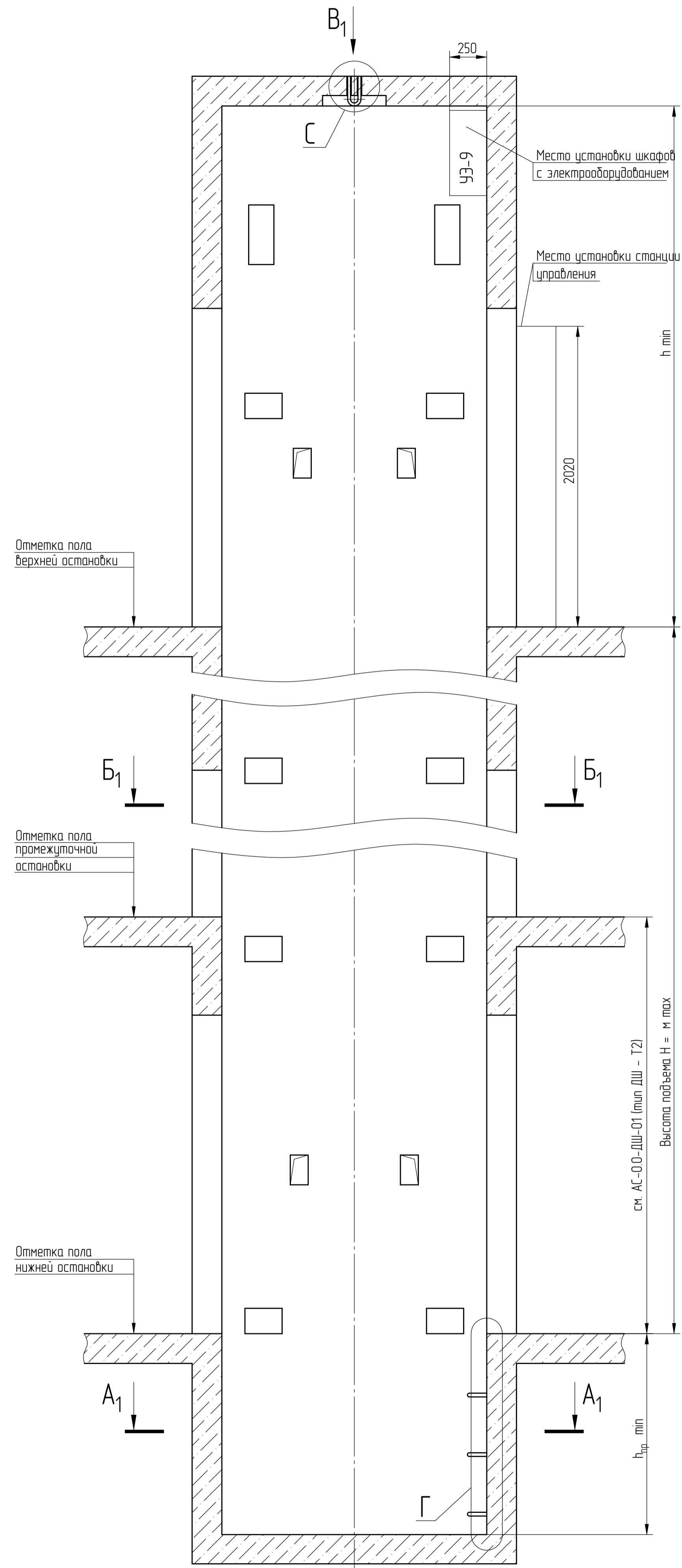
Перв. примен.	
Справ. №	
Подп. и дата	
Изм. № подл.	000061773
Взам. инв. №	
Инд. № дубл.	
Подп. и дата	
Чертежная	19.02.24

Изм/Лист	№ докум.	Подп.	Дата
2	186.007463-2024		

АС-1.1-ПБА1010ШТ

Лист 4

Рис. 2



А₁-А₁ ○
Рис. 2.1

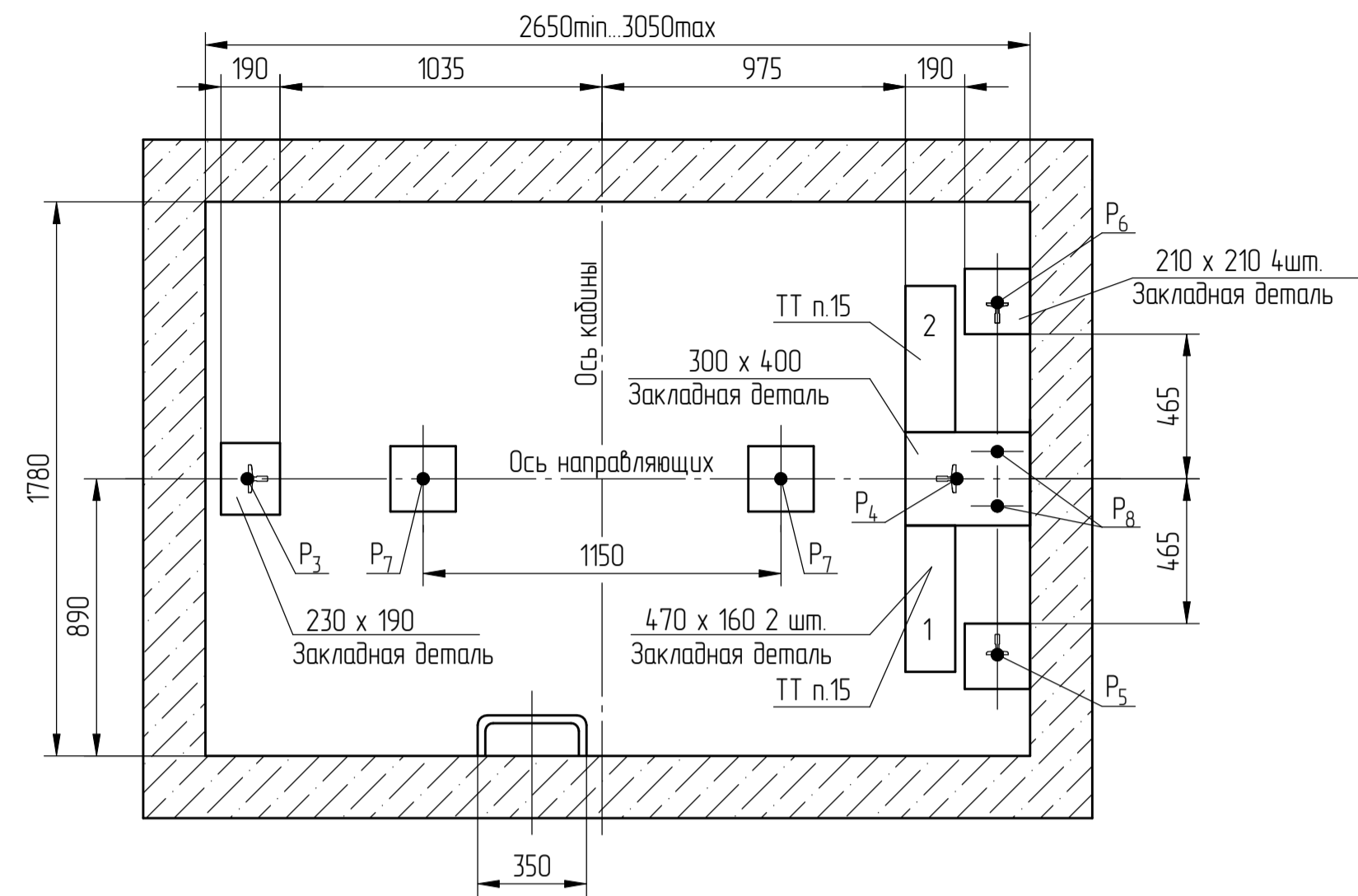
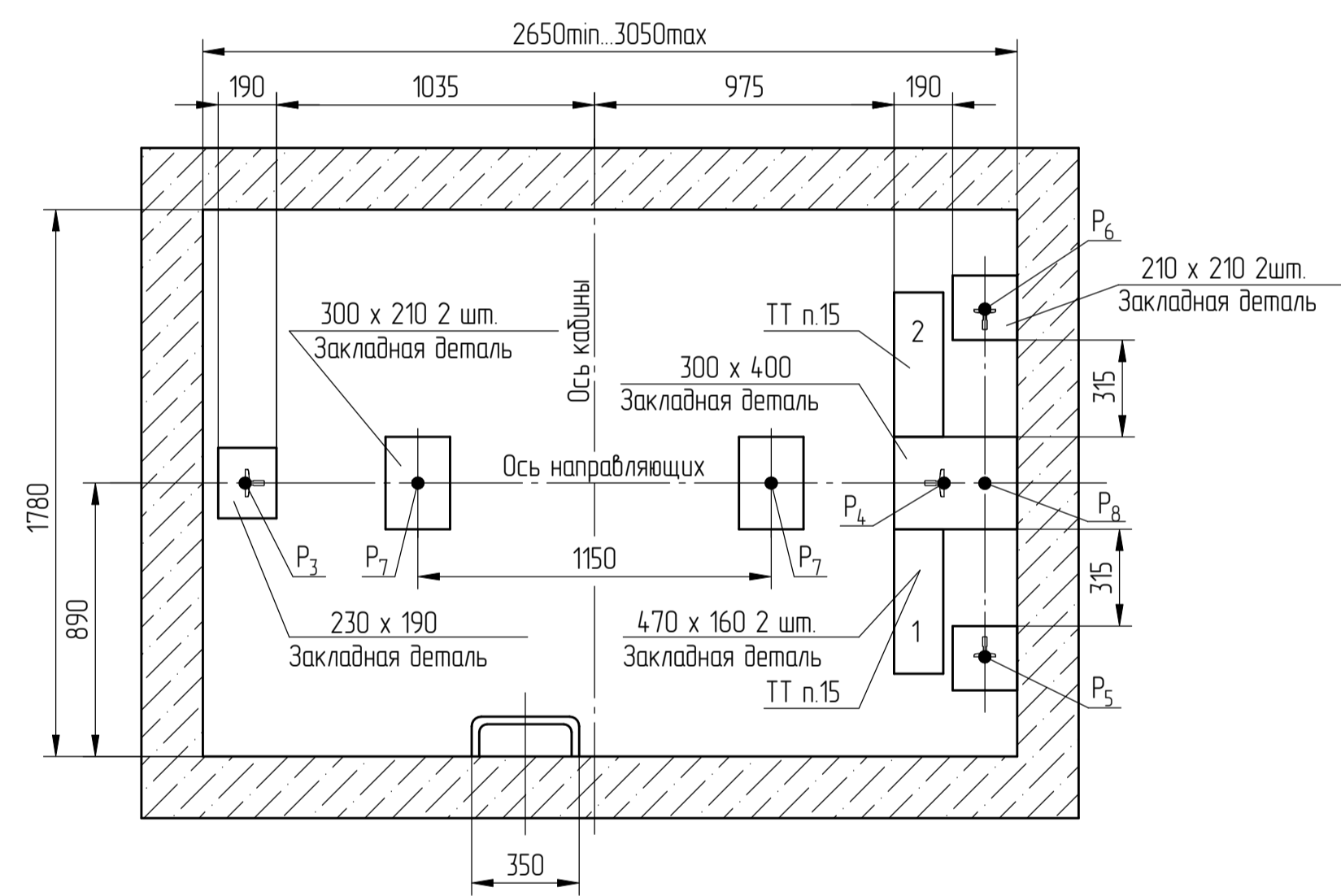
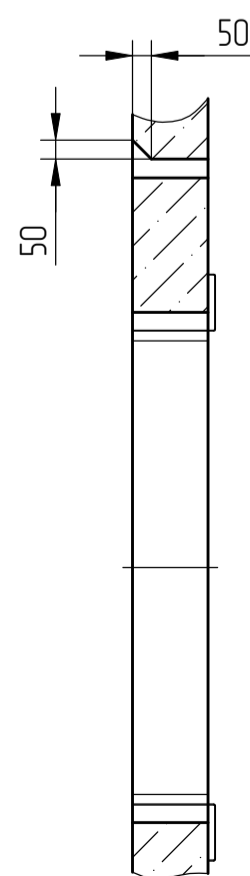


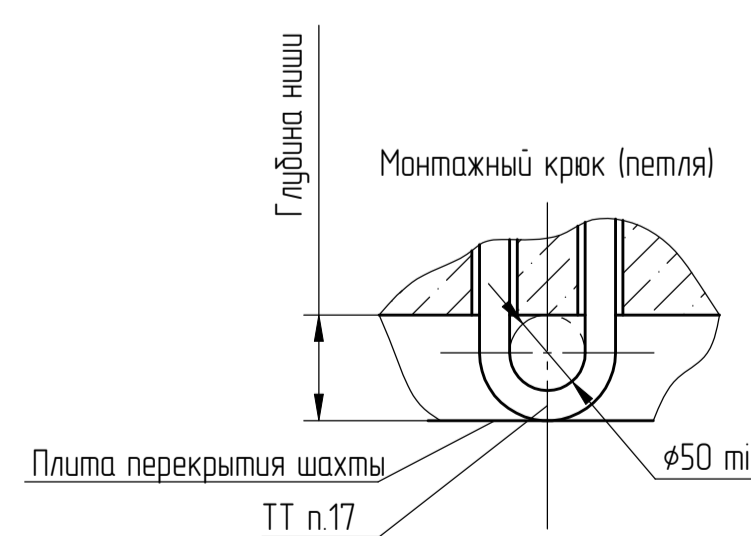
Рис. 2.2



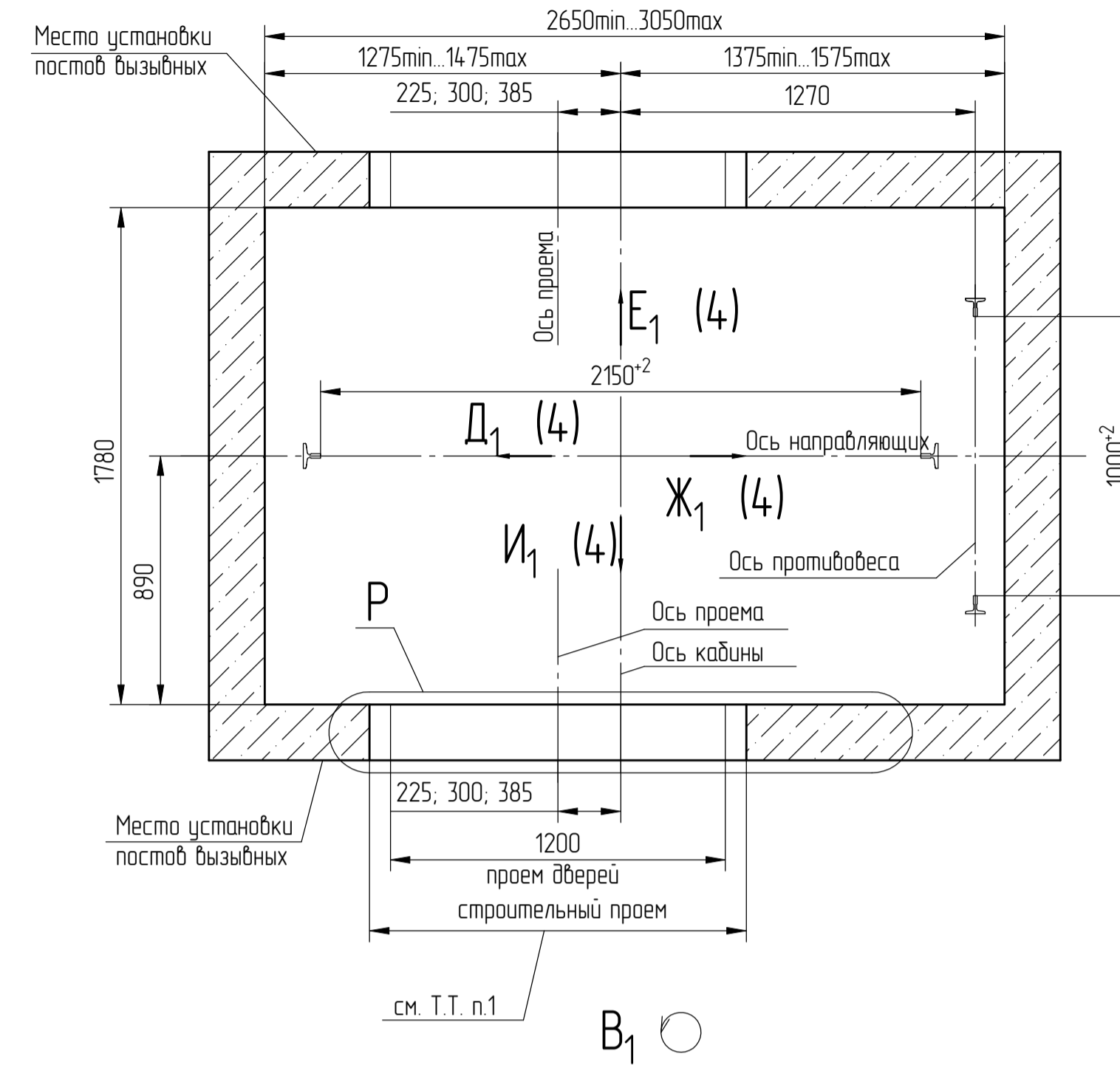
Р (1, 3) ○



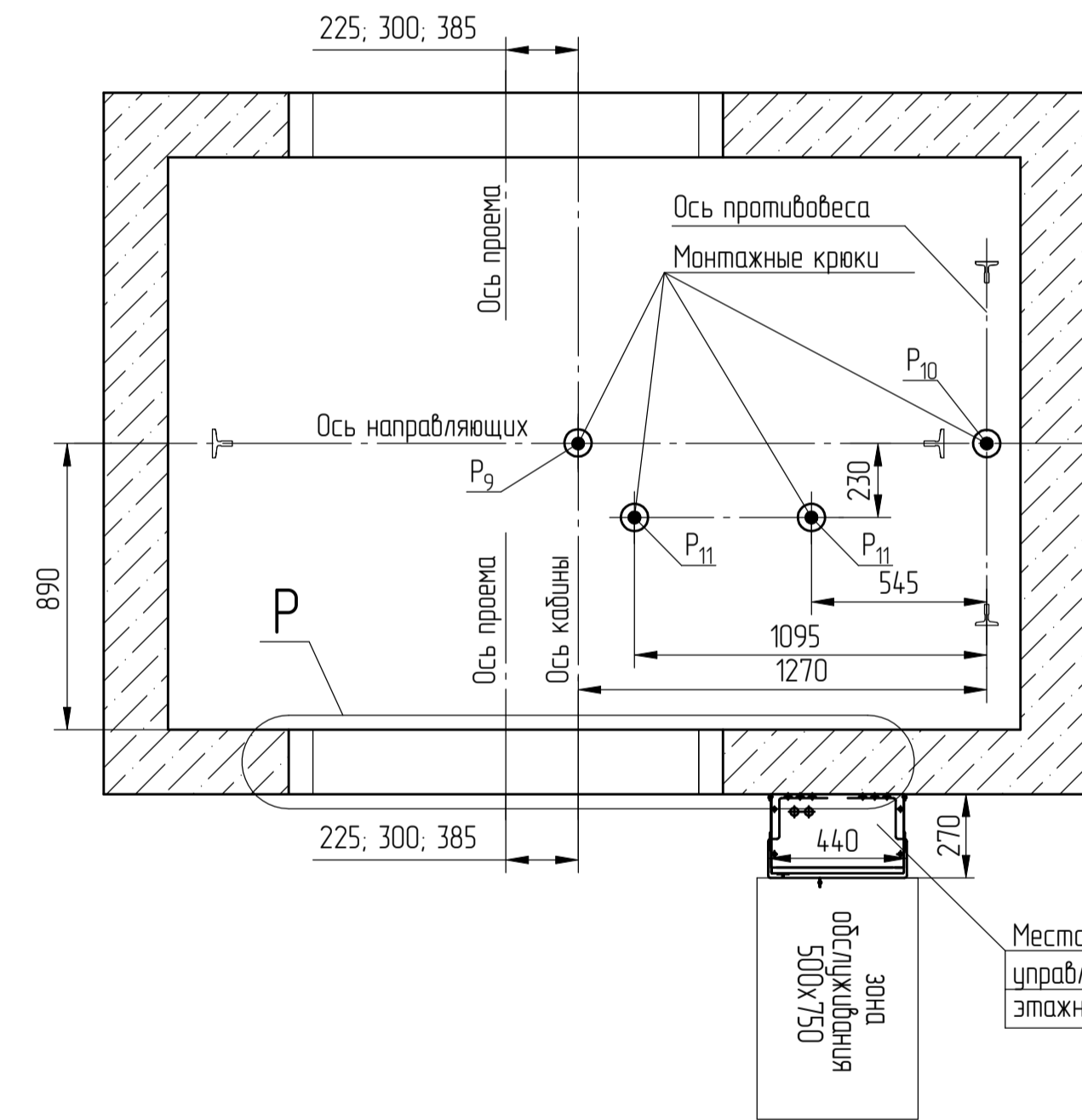
С (1:5) (1,3)



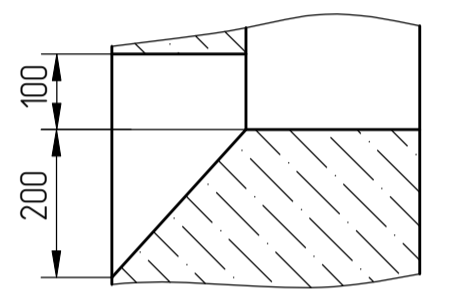
Б₁-Б₁ ○



Плита перекрытия условно не показана

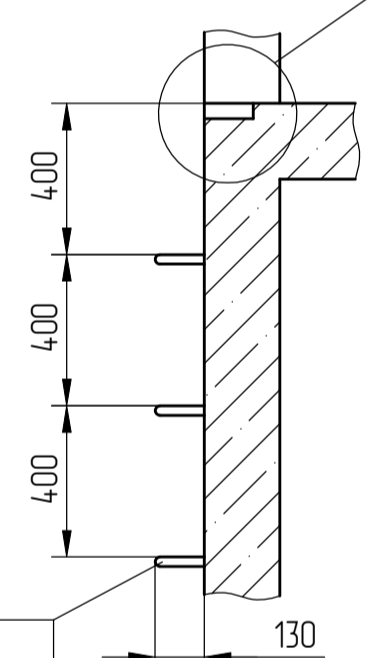


Л-Л (1:10) (2, 4)



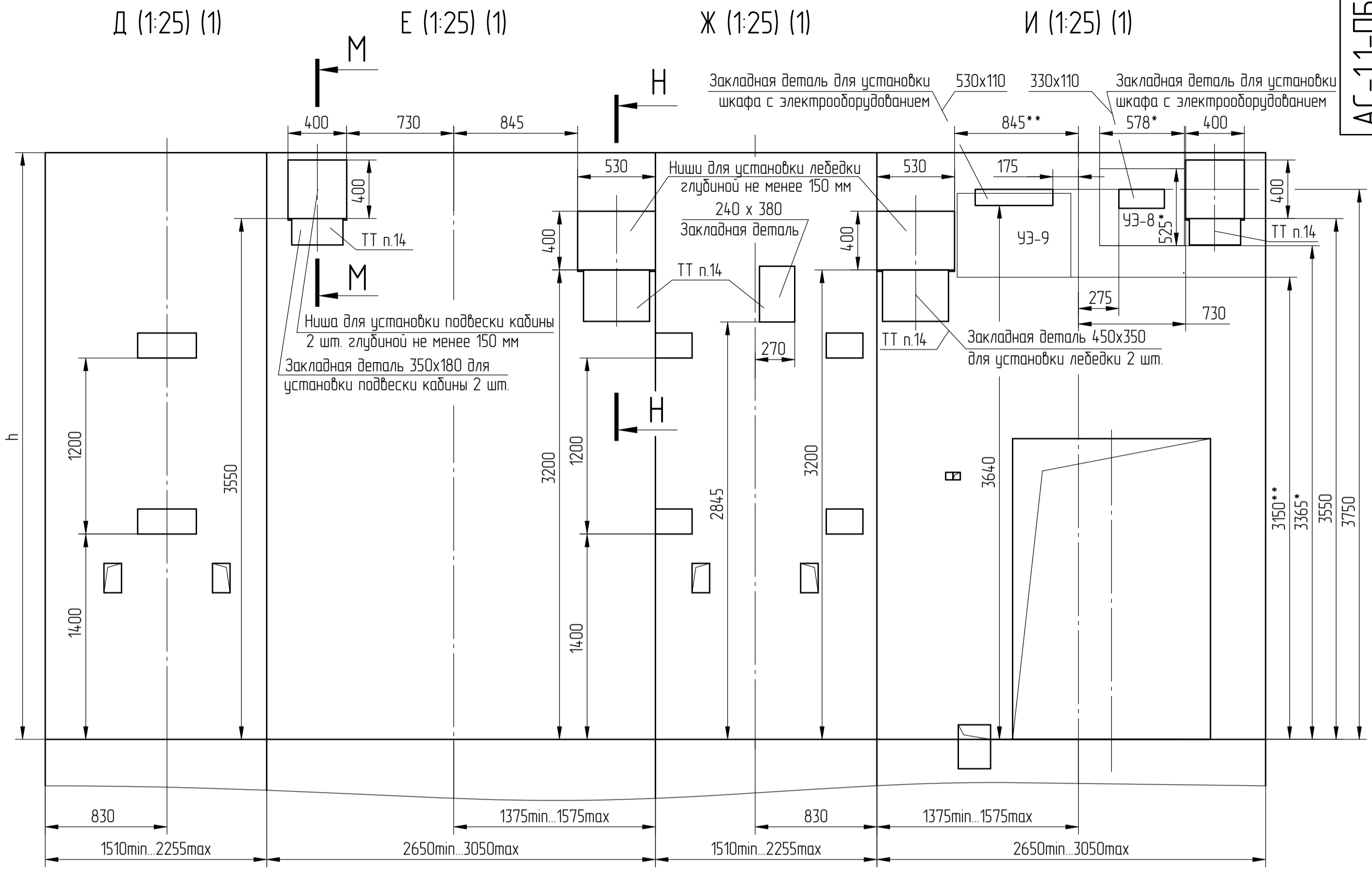
Г (1, 3)

см. АС-00-ДШ-01 (тип ДШ - Т2)



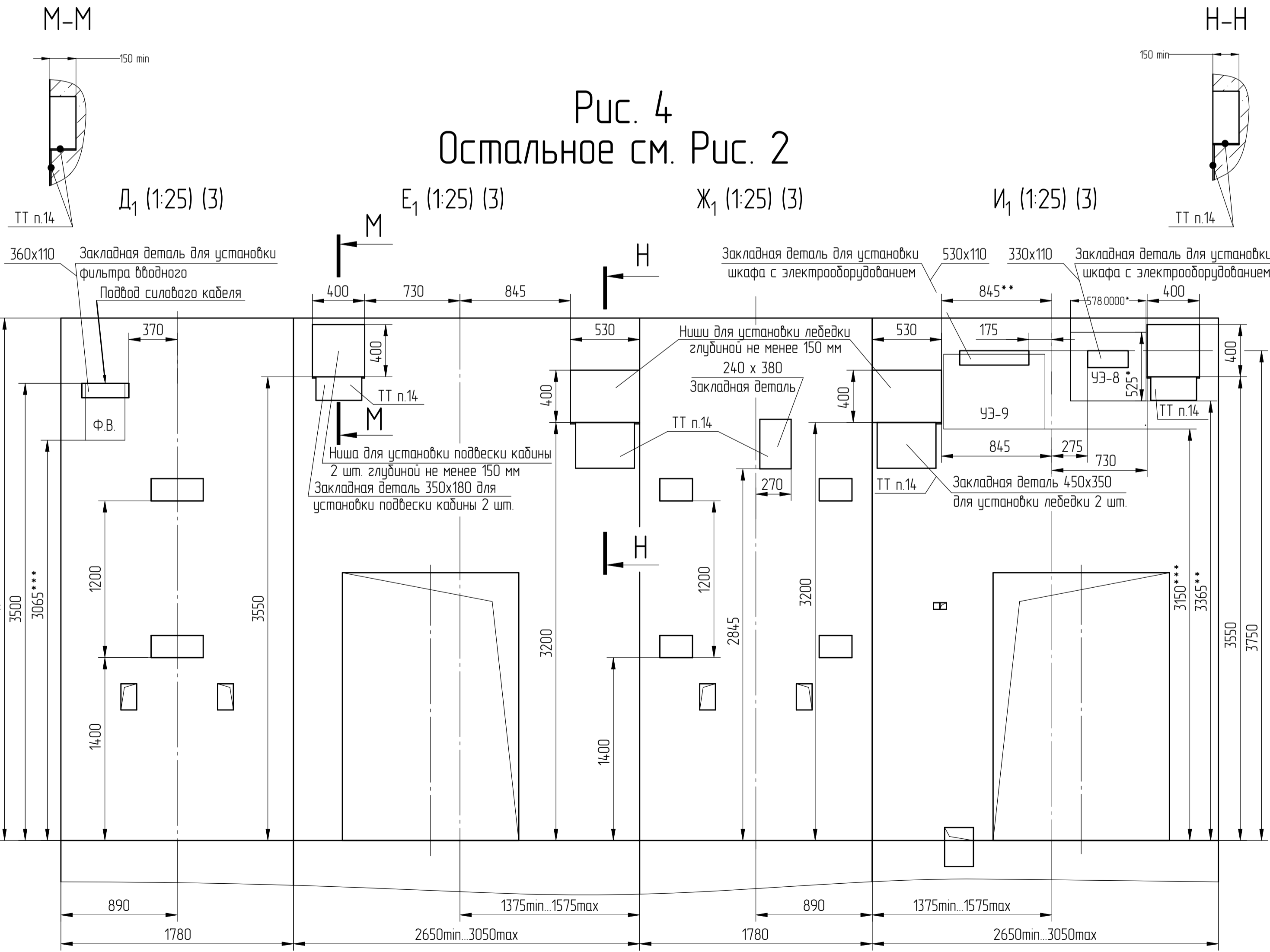
Скобы для спуска в приямок количество определяется глубиной приямка

Рис. 3 Остальное см. Рис. 1



АС-1.1-ПБА1010ШТ

Рис. 4 Остальное см. Рис. 2



Перв. примен.

Справ. №

Изм. № подл. 000061773

Взам. инв. №

Инд. № дубл.

Подп. и дата Черенкова 19.02.24.

2	186.007463-2024		
Изм/Лист	№ докум.	Подп.	Дата

АС-1.1-ПБА1010ШТ

Лист 5