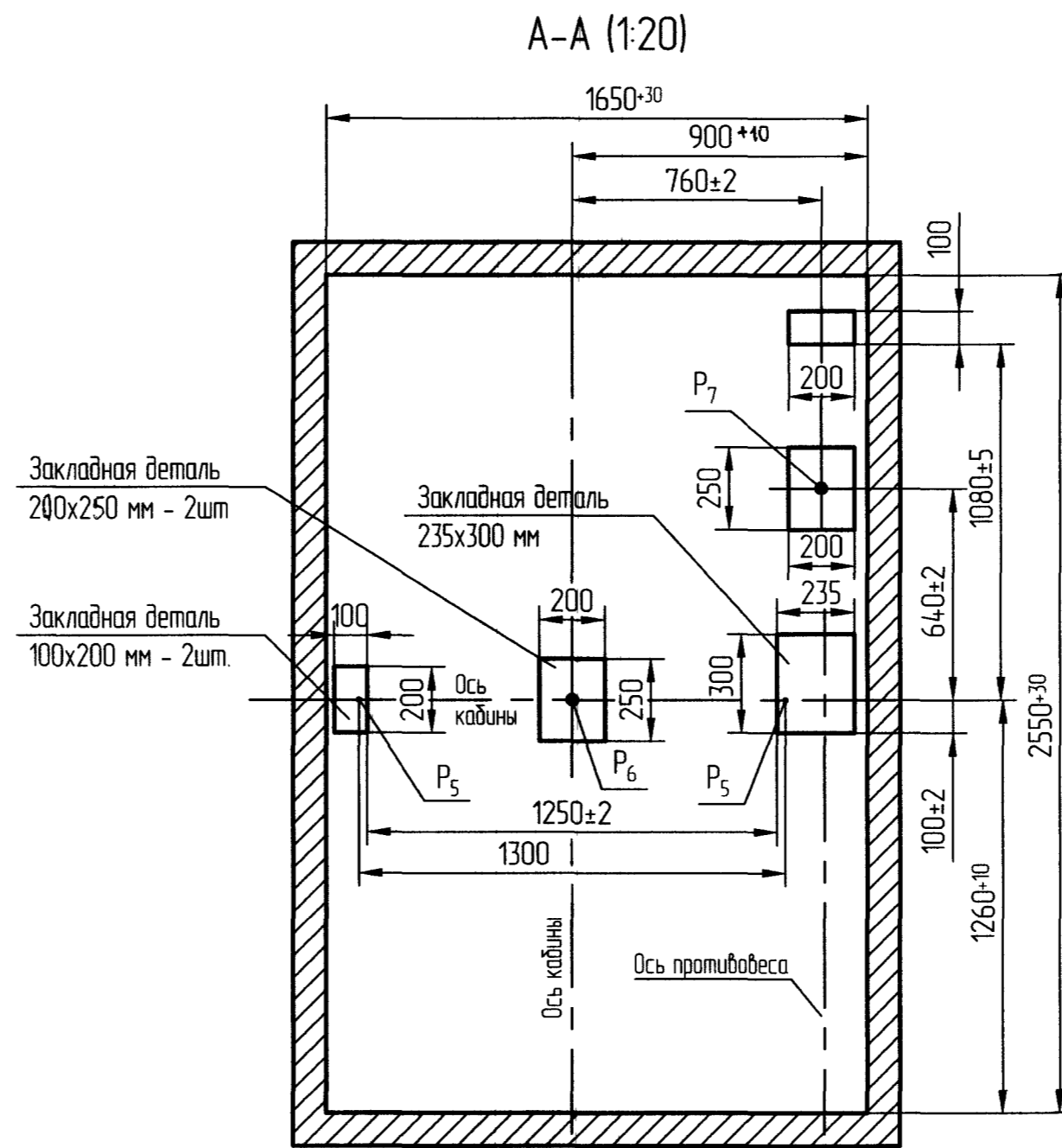
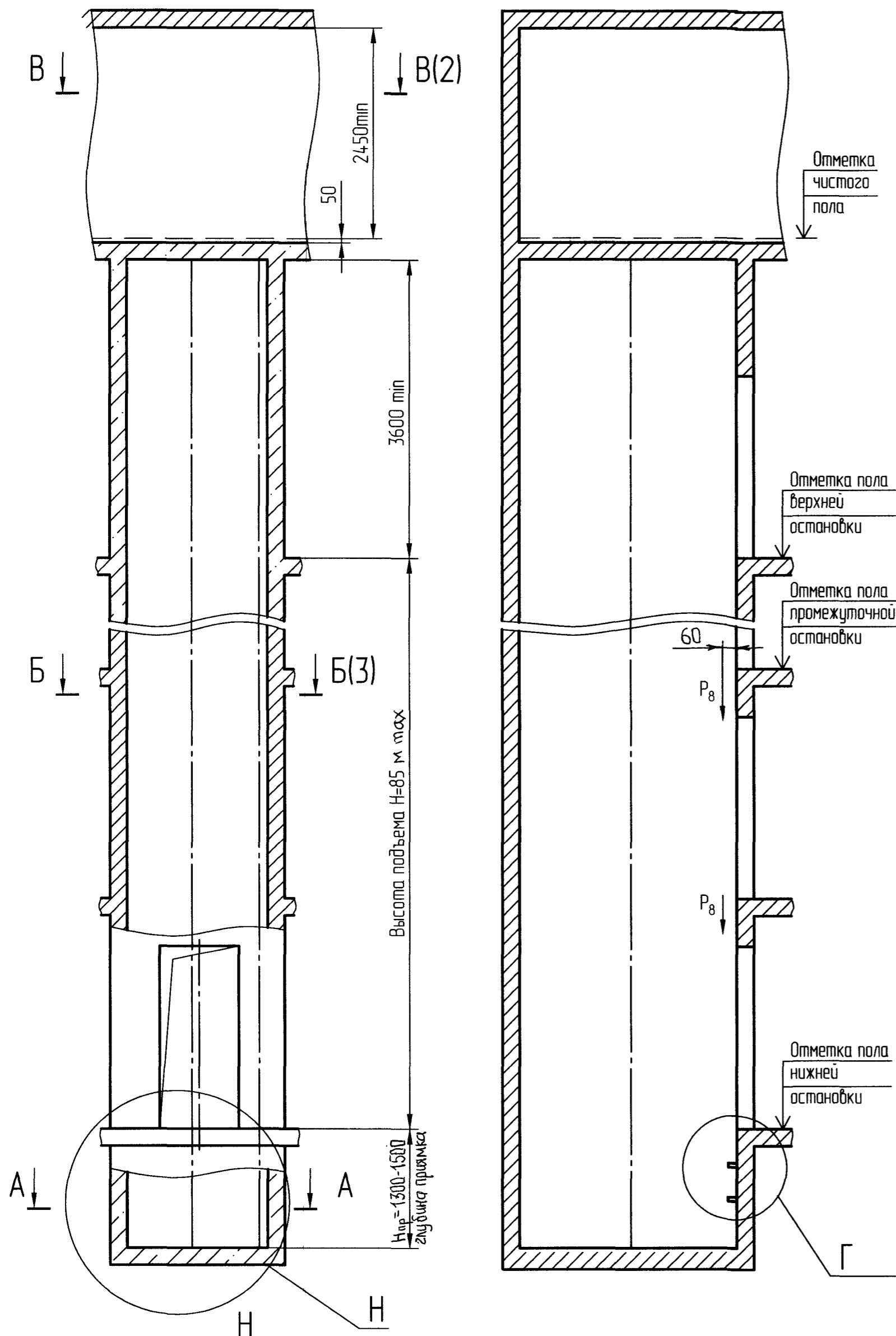
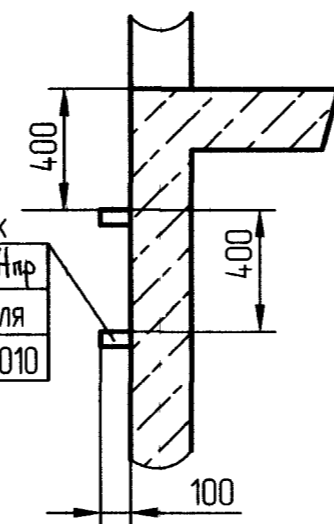


Противовес справа

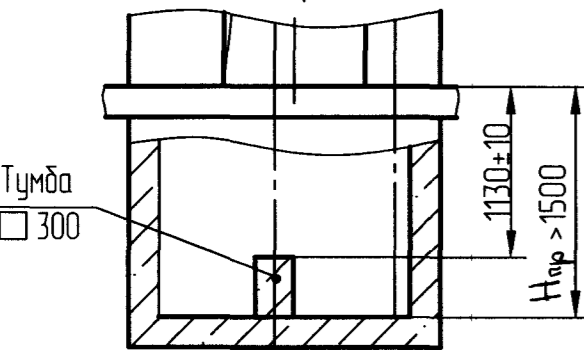


Г (1:25)

Скобы для спуска в приямок  
Количество определяется Н<sub>пр</sub>  
глубиной приямка. Только для  
лифтов по ГОСТ Р 53780-2010



При глубине приямка Н<sub>пр</sub> > 1500 мм



9. Строительное задание предназначено для лифтов с противовесами без лобителей. В случае необходимости применения противовеса с лобителями (например, при наличии под приямком лифта пространства (помещения), доступного для людей) строительное задание необходимо запросить (согласовать) на ОАО "Мозилевлифтмаш" (возможно изменение размеров шахты, увеличатся нагрузки на детали крепления направляющих противовеса и пола приямка и т.д.). Контактные данные размещены на официальном сайте завода.

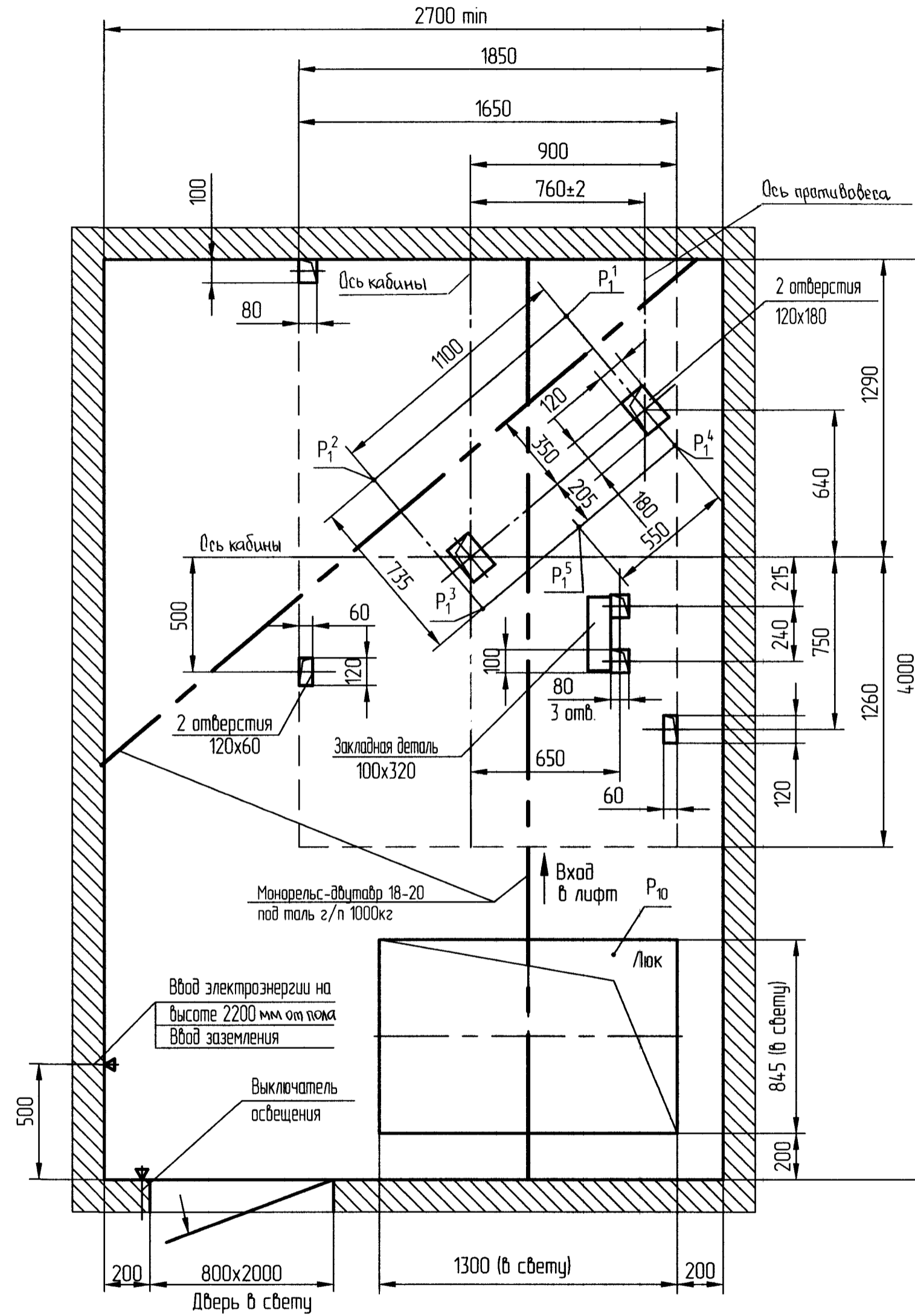
Таблица - Нагрузки на строительную часть от лифтовой установки

Обозначение нагрузки	Величина нагрузки, Н	Схема действия сил	Примечания	
P <sub>1</sub> <sup>1</sup>	9900	На опоры привода см В-В (2)	Постоянные нагрузки	
P <sub>1</sub> <sup>2</sup>	8900			
P <sub>1</sub> <sup>3</sup>	6300			
P <sub>1</sub> <sup>4</sup>	16800			
P <sub>1</sub> <sup>5</sup>	7800			
P <sub>1</sub> <sup>1</sup>	22100	На детали крепления направляющих кабин	Кратковременные нагрузки при посадке кабины на лобители	
P <sub>1</sub> <sup>2</sup>	21800			
P <sub>1</sub> <sup>3</sup>	14800			
P <sub>1</sub> <sup>4</sup>	34400			
P <sub>1</sub> <sup>5</sup>	13000			
P <sub>2</sub>	745	На детали крепления направляющих кабин	Постоянные нагрузки	
P <sub>3</sub>	710			
P <sub>4</sub>	2500			
P <sub>2</sub> <sup>n</sup>	1000			
P <sub>3</sub> <sup>n</sup>	500	На детали крепления направляющих противовеса	Постоянные нагрузки	
P <sub>4</sub> <sup>n</sup>	200			
P <sub>5</sub>	40 600	На пять направляющих на площадь 100x200 мм	Нагрузки действующие одновременно и аварийно	
P <sub>6</sub>	71 800	На буфер кабины на площадь 200x250 мм		
P <sub>7</sub>	59 500	На буфер противовеса на площадь 200x250 мм	Постоянные нагрузки	
P <sub>8</sub>	850	На детали крепления дверей шахты		
P <sub>9</sub>	ГОСТ 24258-88	см. лист 3		
P <sub>10</sub>	Расчетная временная нагрузка на перекрытие под машинным помещением и крышку люка - 500 кг/м <sup>2</sup>			

- Общие указания см. АТБ-0.0-0000-02, исходные данные для проектирования электроснабжения см. АС-1.0-0000-04, размещение отверстий под вызывные посты и указатели лифтовые см. АТБ-0.0-0000-05, размеры строительного проема и расположение закладных деталей крепления дверей шахты см. АС-0.0-ДШ-01 (тип ДШ - Т2, двери шахты производства ОАО "Мозилевлифтмаш")
- Размеры в скобках даны для проема 900 мм
- На чертеже (лист 3) дана развертка этажа с высотой не более 3000 мм. При высоте этажа более 3000 мм предусмотреть дополнительные закладные детали для крепления направляющих с шагом "Г" не более 3000 мм, при этом первый шаг закладных деталей каждого этажа должен быть не менее 1500 мм. При установке лифта в районах с сейсмичностью от 7 до 9 баллов шаг закладных деталей должен быть не более 1500 мм.
- При высоте этажа 3600 мм и более предусмотреть дополнительные отверстия под настилы с учетом того, чтобы расстояние между отверстиями по высоте было бы не менее 1800 мм и не более 3000 мм.
- На верхнем этаже предусмотреть дополнительные закладные детали для крепления направляющих на расстоянии 3000 мм от отметки пола верхней остановки до низа закладных деталей. Выше отметки 3000 мм от пола верхней остановки закладные детали не устанавливать. Разбивку отверстий верхнего этажа выполнять согласно пункту 4.
- На середине высоты подъема предусмотреть закладную деталь для установки крепления подвесного кабеля.
- Допускается крепление направляющих и дверей шахты выполнять на анкера на монтаже. Диаметр, тип, длина, количество и способ установки анкеров определяется проектной организацией при разработке проекта, исходя из условий обеспечения выполнения требований по нагрузкам.
- Данное строительное задание предусматривает установку лифтов с расположением противовеса справа (электроразводка справа). Для лифтов с расположением противовеса слева (электроразводка слева) - строительное задание полностью зеркально.

АС-1.6-0616КДШ-01				Лист	Масса	Масштаб
Изм	Лист	№ док.м.	Подп.	Дата	Лифт пассажирский Q=630кг, V=1,6 м/с Кабина 1100x2100x2130 мм Дверь 800x2000 (900x2000) мм	150
Разраб	Борисенко	01.2022	01.2022	01.2022		
Проб.	Заянчковский	01.2022	01.2022	01.2022	Лист 1	Листов 3
Т. контр.					ОАО "МОГИЛЕВЛИФТМАШ"	
Э. метр.					ОЛ	
Н. контр.	Авласович	01.2022	01.2022	01.2022	Двери шахты автоматические телескопические	
Умб.	Заянчковский	01.2022	01.2022	01.2022		

В-В (1:20) (1)



Перв. примен.	
Справ. №	
Подп. и дата	
Инф. дифл.	
Взам. инв. №	
Подп. и дата	
Инф. дифл.	

Изм.	№	Дата	Подп.	Дата
-	1	18.06.2024	[Signature]	09.20

АС-16-0616КДШ-01

