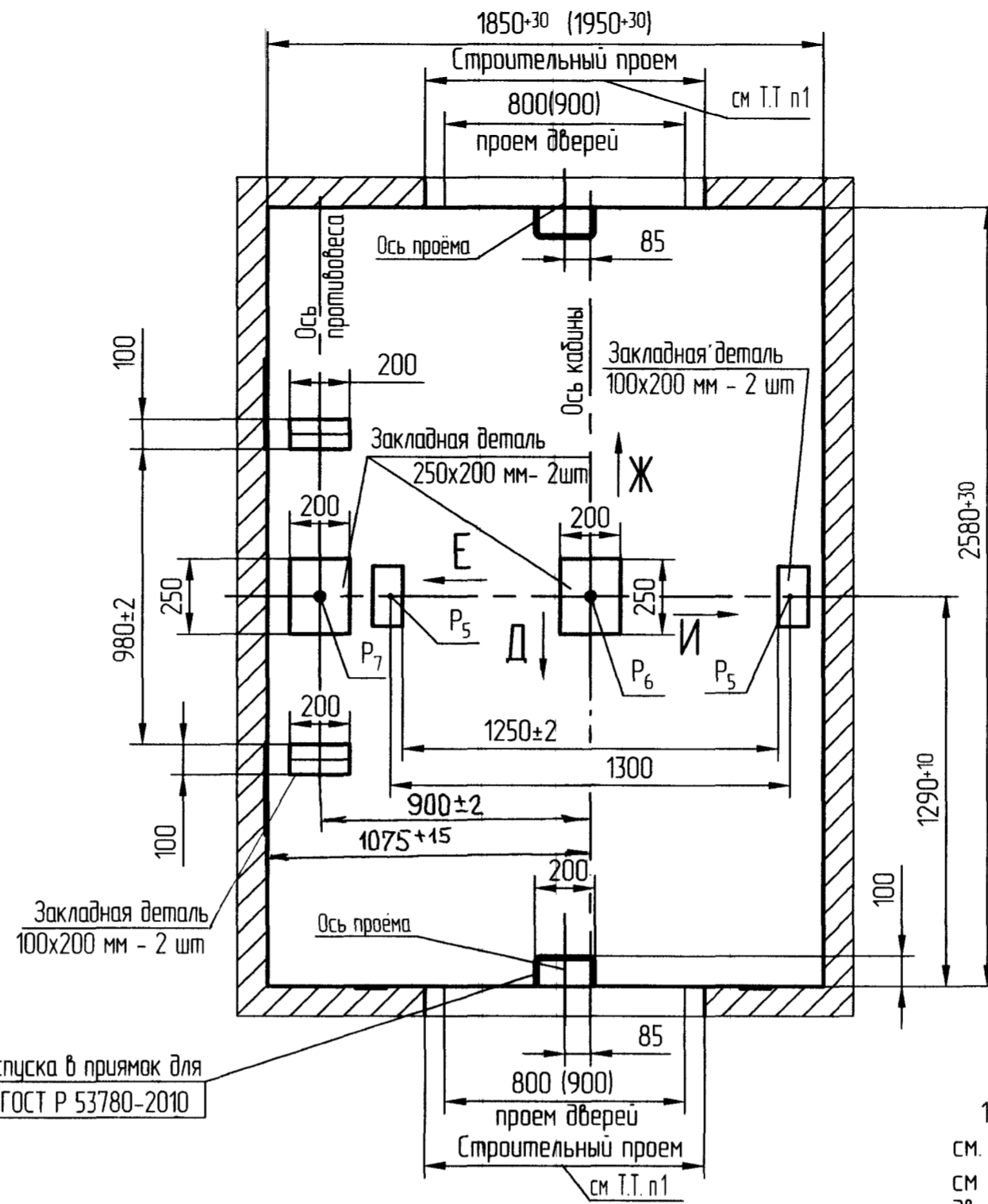
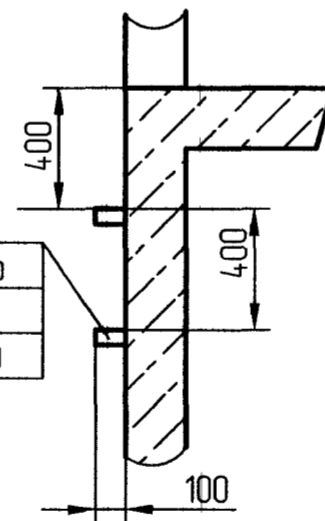


А-А (1:20)

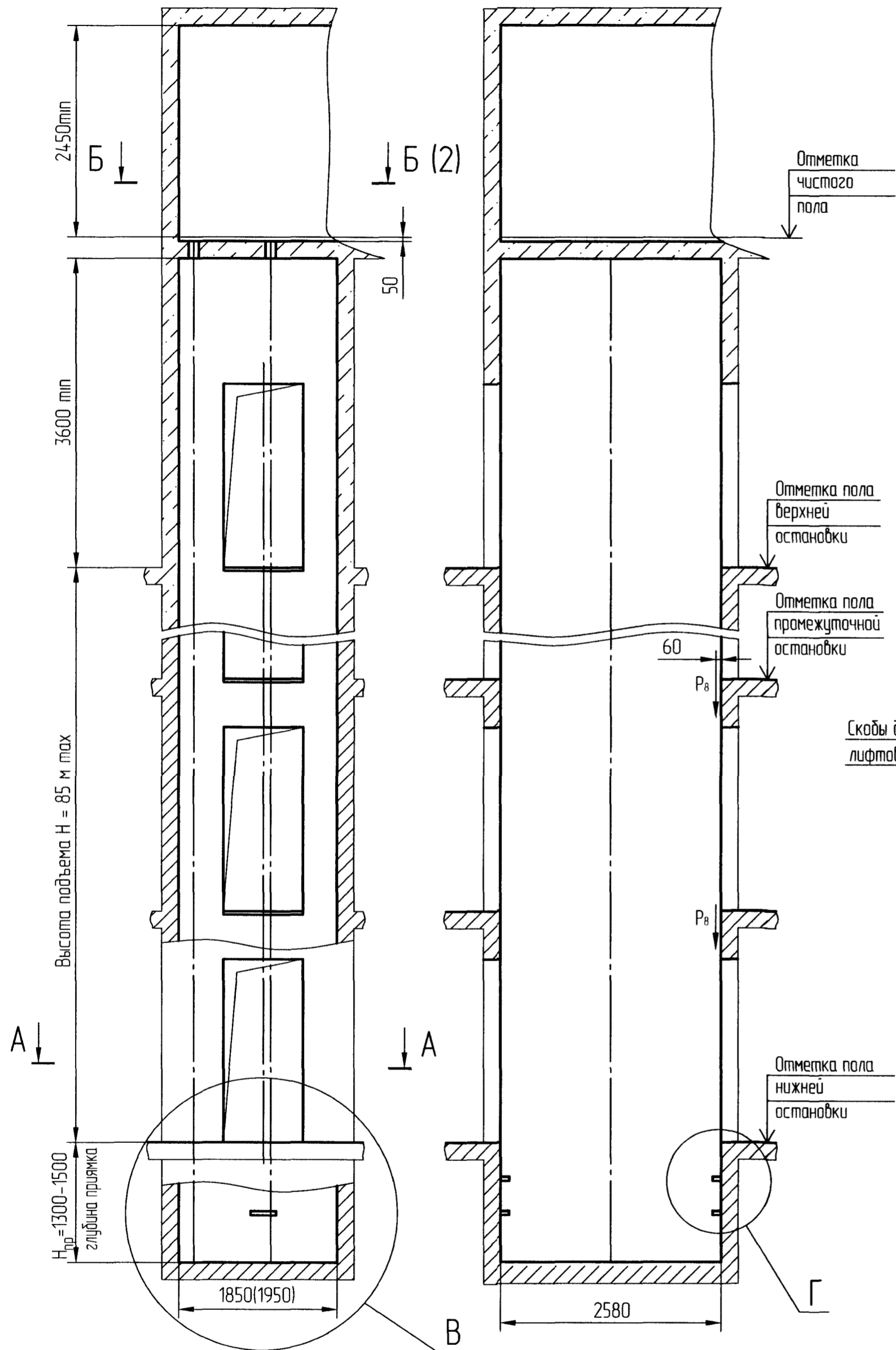


Г (1:25)



Скобы для спуска в приямок для лифтов по ГОСТ Р 53780-2010

Скобы для спуска в приямок. Количество определяется Нпр глубиной приямка. Только для лифтов по ГОСТ Р 53780-2010



Высота подъема H = 85 м max

Н_{пр} = 1300-1500
глубина приямка

При глубине приямка Н_{пр} > 1500 мм

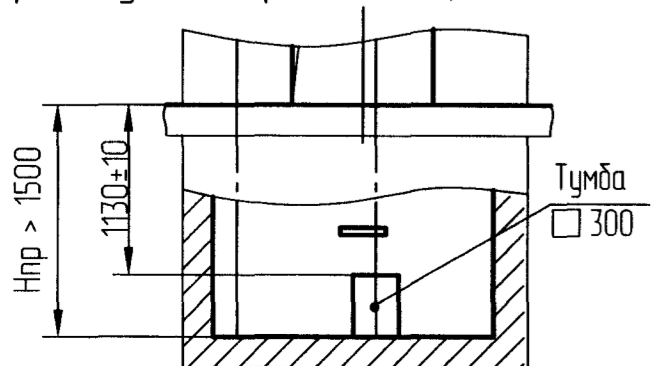


Таблица 1 - Нагрузки на строительную часть от лифтовой установки

Обозначение нагрузки	Величина нагрузки, Н	Схема действия сил	Примечания
P ₁	13650	На опоры привода см Б-Б (2)	Постоянные нагрузки
P ₂	7450		
P ₃	13700		
P ₄	6650		
P ₅	11400		
P ₆	24800		
P ₇	28900		
P ₈	6700	На детали крепления направляющих	Кратковременные нагрузки при посадке кабины на лобители
P ₂	745		
P ₃	710		
P ₄	2500	На детали крепления направляющих	Нагрузки действующие одновременно и абсорбируемо
P ₅	35 000		
P ₆	71 800		
P ₇	29 800	На детали крепления дверей шахты	Постоянные нагрузки
P ₈	1500		
P ₉	ГОСТ 24258-88	см. лист 3	Нагрузки при монтаже
P ₁₀	Расчетная временная нагрузка на перекрытие под машинным помещением и крышку люка - 500 кг/м ²		

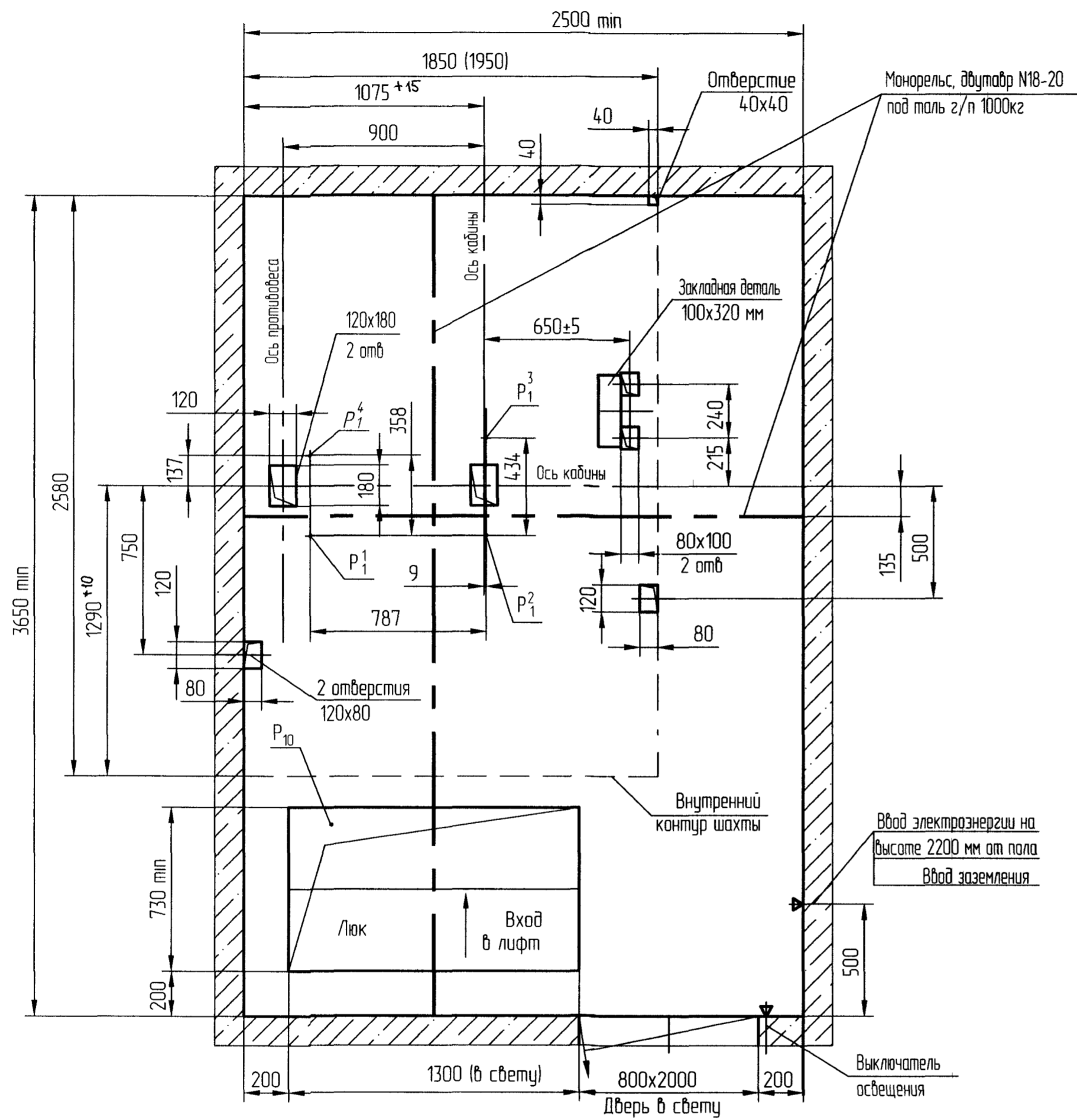
- Общие указания см. АТБ-00-0000-02, исходные данные для проектирования электроснабжения см. АС-10-0000-04, размещение отверстий под вызывные посты и указатели лифтовые см. АТБ-00-0000-05, размеры строительного проема и расположение закладных деталей крепления дверей шахты см. АС-00-ДШ-01 (тип ДШ - Ц2, двери шахты производства ОАО "Могилевлифтмаш")
- Размеры в скобках даны для проема 900 мм
- На чертеже (лист 3) дана разбивка этажа с высотой не более 3000 мм. При высоте этажа более 3000 мм предусмотреть дополнительные закладные детали для крепления направляющих с шагом "Г" не более 3000 мм, при этом первый шаг закладных деталей каждого этажа должен быть не менее 1500 мм. При установке лифта в районах с сейсмичностью от 7 до 9 баллов шаг закладных деталей должен быть не более 1500 мм.
- При высоте этажа 3600 мм и более предусмотреть дополнительные отверстия под настилы с учетом того, чтобы расстояние между отверстиями по высоте было бы не менее 1800 мм и не более 3000 мм.
- На верхнем этаже предусмотреть дополнительные закладные детали для крепления направляющих на расстоянии 3000 мм от отметки пола верхней остановки до низа закладных деталей. Выше отметки 3000 мм от пола верхней остановки закладные детали не устанавливать. Разбивку отверстий верхнего этажа выполнять согласно пункту 4.
- На середине высоты подъема предусмотреть закладную деталь для установки крепления подвесного кабеля.
- Разность отметок остановочных площадок с противоположных сторон шахты допускается равной 0 или не менее 800 мм.
- Допускается крепление направляющих и дверей шахты выполнять на анкера на монтаже. Диаметр, тип, длина, количество и способ установки анкеров определяется проектной организацией при разработке проекта, исходя из условий обеспечения выполнения требований по нагрузкам.
- Данное строительное задание предусматривает установку лифтов с расположением противовеса слева (электроразводка слева) для лифтов с расположением противовеса справа (электроразводка справа) - строительное задание полностью зеркально.

10 Строительное задание предназначено для лифтов с противовесами без лобителей. В случае необходимости применения противовеса с лобителями (например, при наличии под приямком лифта пространства (помещения), доступного для людей) строительное задание необходимо запросить (согласовать) на ОАО "Могилевлифтмаш" (возможно изменение размеров шахты, увеличиваются нагрузки на детали крепления направляющих противовеса и пол приямка и т.д.). Контактные данные размещены на официальном сайте завода.

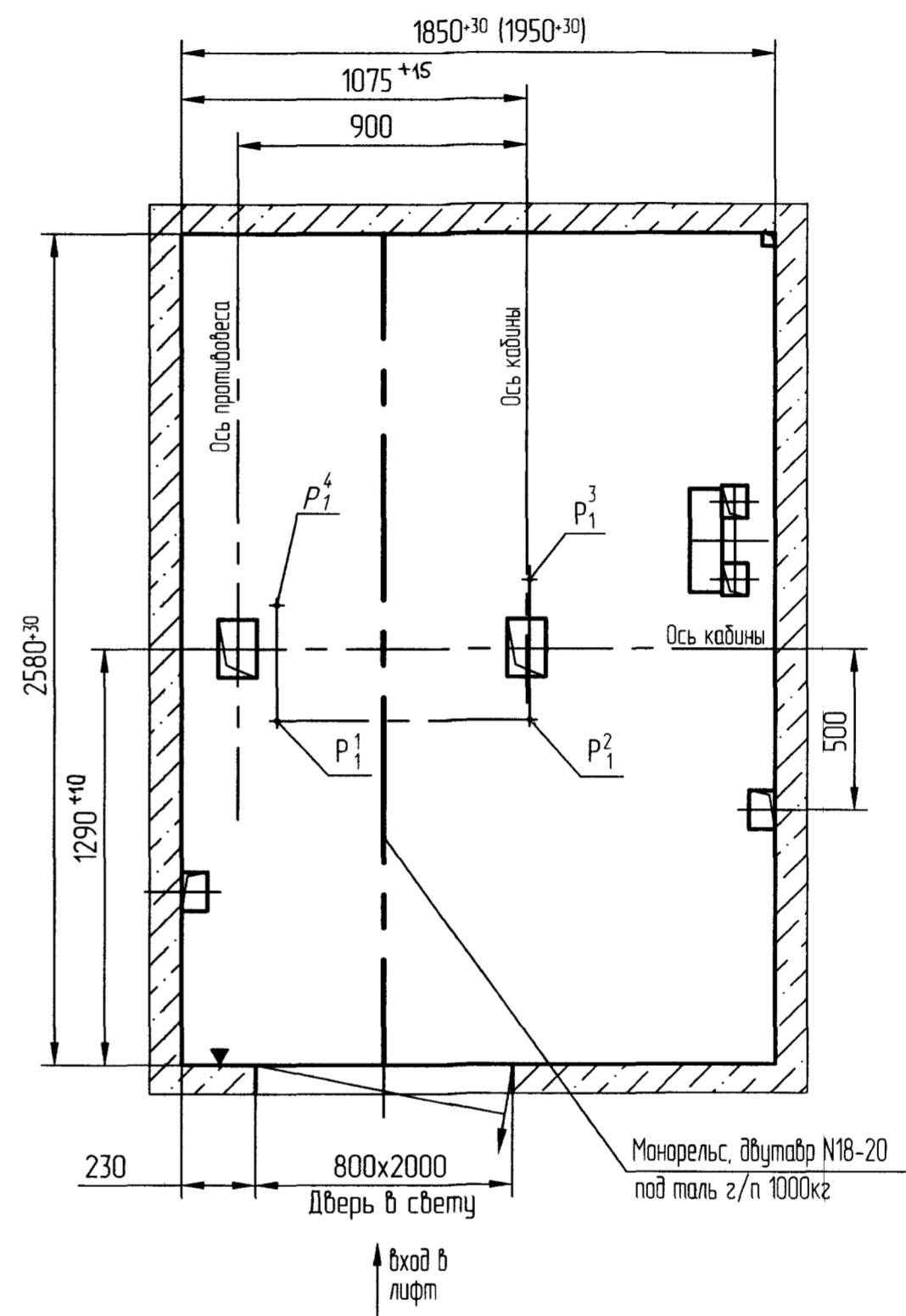
11 Малое машинное помещение (вариант II, без люка для монтажа и ремонта лифта) применять по согласованию с заказчиком лифта.

АС-16-ПВА0616Г-02				Лит	Масса	Масштаб
Изм	Лист	№ док.ум.	Подп.	Дата	Лифт пассажирский	150
Разраб	Борисенко	02.2014	02.2014		Q=630 кг, V=1,6 м/с	
Проб.	Заянчковский				Кабина 1100x2100x2130 мм	
Т. контр.					Дверь 800(900)x2000 мм	
Э. метр.						
Н. контр.	Авласович				Двери шахты автоматические, центрального открывания	
Умб.	Заянчковский					
					Лист 1	Листов 3
					ОАО "МОГИЛЕВЛИФТМАШ"	
					ОЛ	

Б-Б (1:20) (1) Вариант I

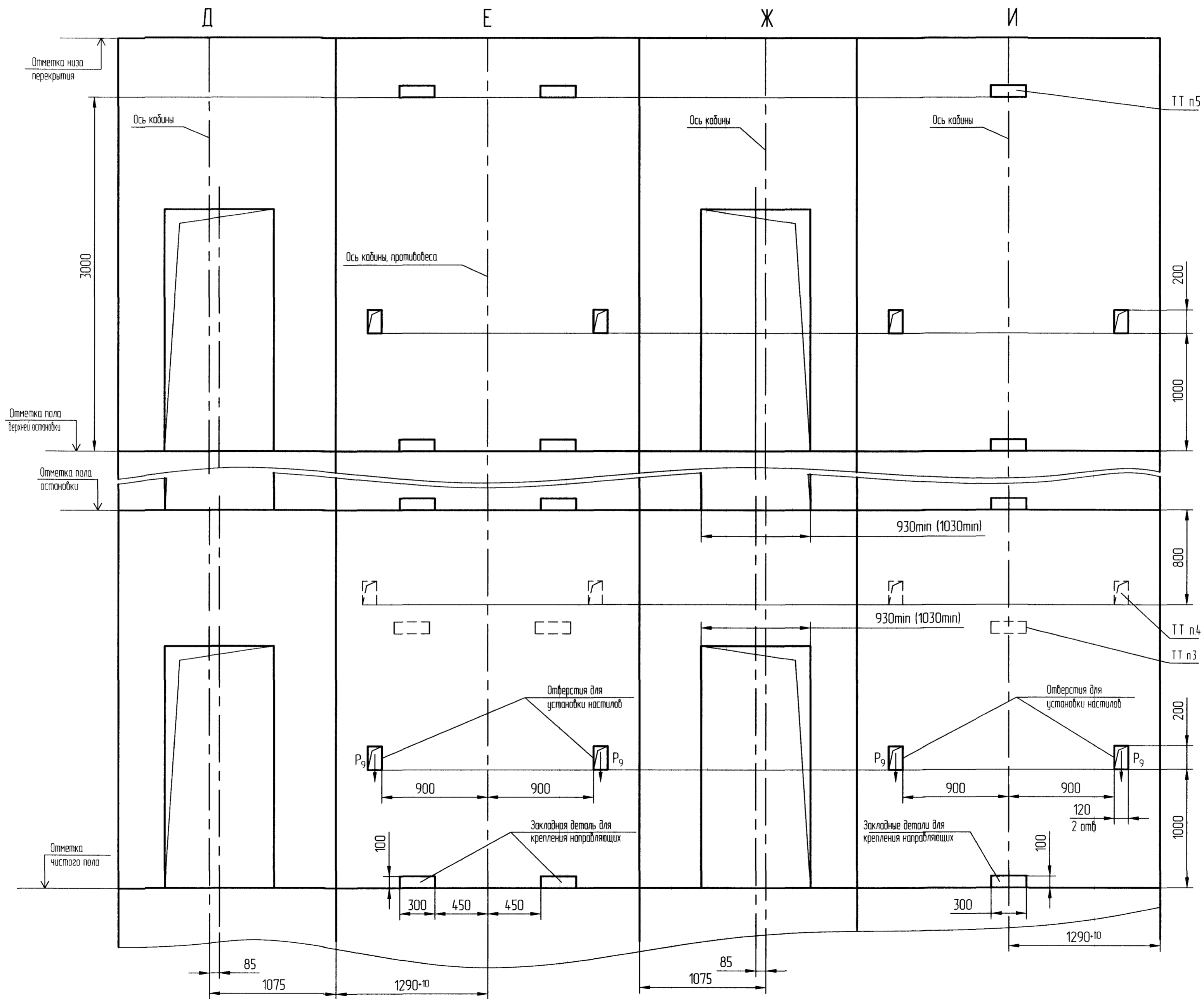


Б-Б (1:20) (1) Вариант II
Малое машинное помещение
Остальное - см. вариант I



Перв. примен.	Спроб. №	Повн. и дата	Изм. и дата	Изм. и дата

Развертка этажа шахты (1:25) Дверь шахты



Лист примен
Спроб №
Подп и дата
Изм №
Изм №
Изм №
Изм №
Изм №
Изм №
Изм №