

Таблица нагрузок на строительную часть от лифтовой установки			
Обозначение нагрузки	Величина нагрузки, Н	Схема действия сил	Примечания
P1	10000	На опоры привода см В-В	Постоянные нагрузки
P2	3000		
P3	26000		
P4	4250		
P5	500	На детали крепления направляющих	Кратковременные нагрузки при посадке кабины на лобовики
P6	1300		
P7	2000	На пять направляющих на площадь 100x100	Нагрузки действуют разновременно и абсорбино
P8	46500		
P9	19900	На буфер кабины на площадь 250x250	
P10	22200	На буфер противовеса на площадь 200x200	

Расчетная временная нагрузка на перекрытие под машинным помещением и крышку люка - 500 кг/м  
Все нагрузки указаны с учетом коэффициента динамики

- Подледачные балки заказывать по спецификации строительного чертежа и устанавливать при монтаже оборудования.
- Шахту выполнять для непроходной кабины с выходом на одну сторону или для проходной кабины с выходом на две противоположные стороны (как указано на чертеже), при этом разность отметок остановочных площадок с противоположных сторон шахты допускается равной 0 или не менее 1200 мм.
- Стены шахты, где укреплены двери, должны быть рассчитаны на удары при закрытии дверей (масса створки 40 кг).
- При высоте этажа более 3000 мм предусмотреть дополнительные закладные детали для крепления направляющих (обозначены пунктиром) с шагом l не более 3000 мм, при этом первый шаг закладных деталей каждого этажа должен быть 2500 мм.
- При высоте этажа 3600 мм и более предусмотреть дополнительные отверстия под настилы с учетом того, чтобы расстояние между отверстиями по высоте было не менее 1800 мм и не более 2500 мм.
- Разбивку закладных деталей и отверстий на верхнем этаже производить по типовому этажу. Дополнительные закладные детали для крепления направляющих предусмотреть на расстоянии 2800 мм от отметки пола верхней остановки до низа закладных деталей. Верхние отверстия для установки настилов не выполнять.
- Кабины лифтов оборудуются сплошными дверями. Для стран Таможенного союза допускается применение раздвижных решетчатых дверей кабины.
- Внутренние размеры кабин в зависимости от конструкции двери кабины и исполнения кабины приведены в таблице 2.

Перв. примен.  
Справ. №  
Подп. и дата  
Изм. №/добр.  
Взам. инв. №  
Подп. и дата  
Изм. №/добр.  
Взам. инв. №

Таблица 2

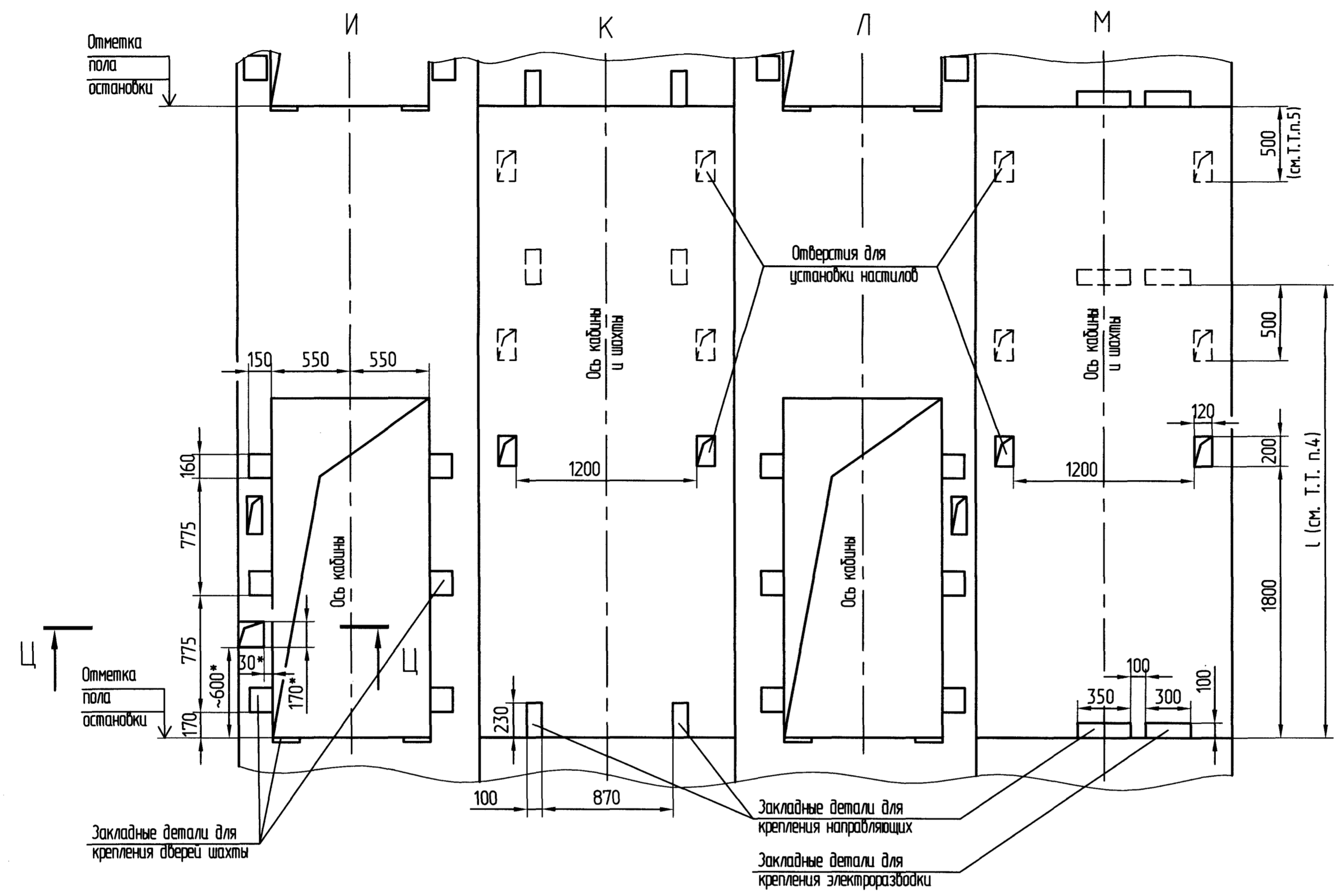
Конструкция двери кабины	Исполнение кабины	Внутренние размеры кабин, мм		
		Ширина	Глубина	Высота
Сплошная	непроходная	1000	1430	2000
	проходная	1000	1500	2000
Решетчатая	непроходная	1000	1500	2000

**АТР-6.05-001 М/М**

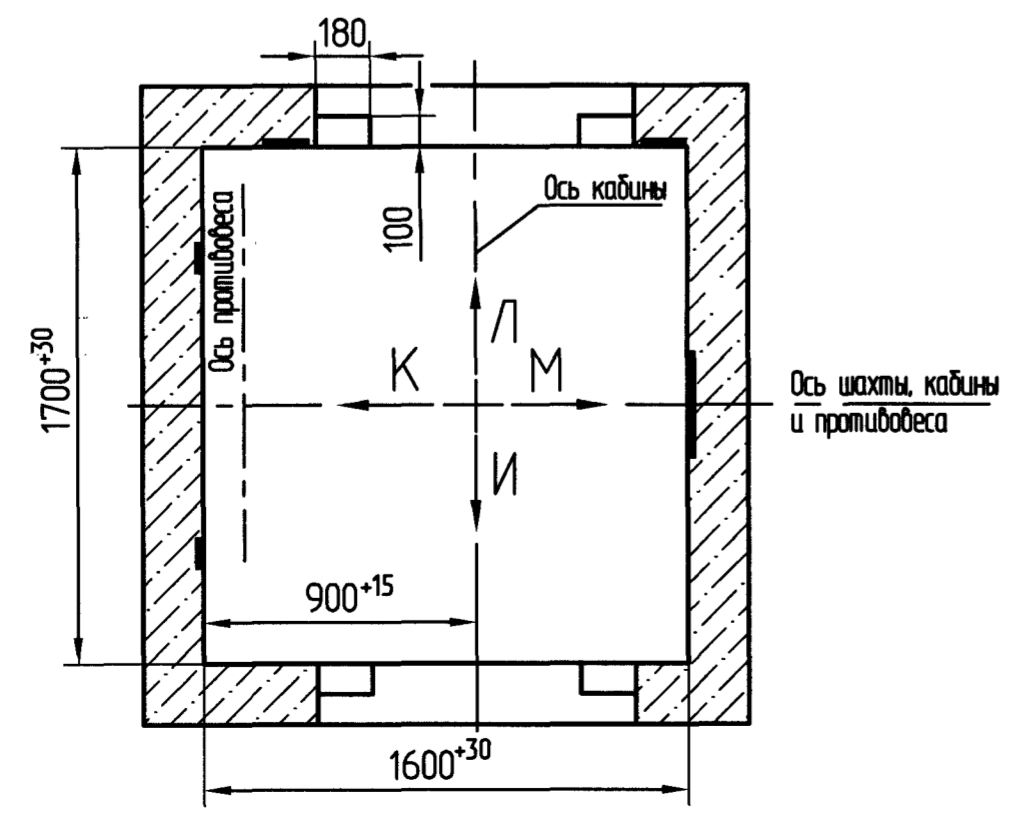
Изм. Лист	№ док. 19-19	Подп. дата	Лифт грузовой общезона назначения Q=500кг, V=0,5м/с Дверь 850x2000	Лист	Масса	Масштаб
Разраб.	Каранчук	06.19		Лист 1	Листов 5	150
Проб.	Полторацкий	06.19	ГВ0505	ОАО "Мозилевлифтмаш" ОГК		
Т.контр.						
М.контр.						
Н.контр.	Грибовский	06.19				
Утв.	Полторацкий	06.19				



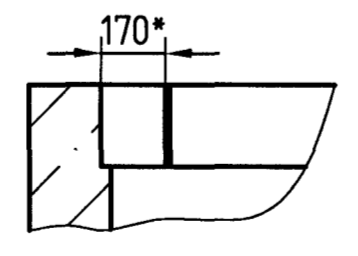
Развертка типового этажа шахты с закладными деталями.



План шахты



Ц-Ц (1:10)

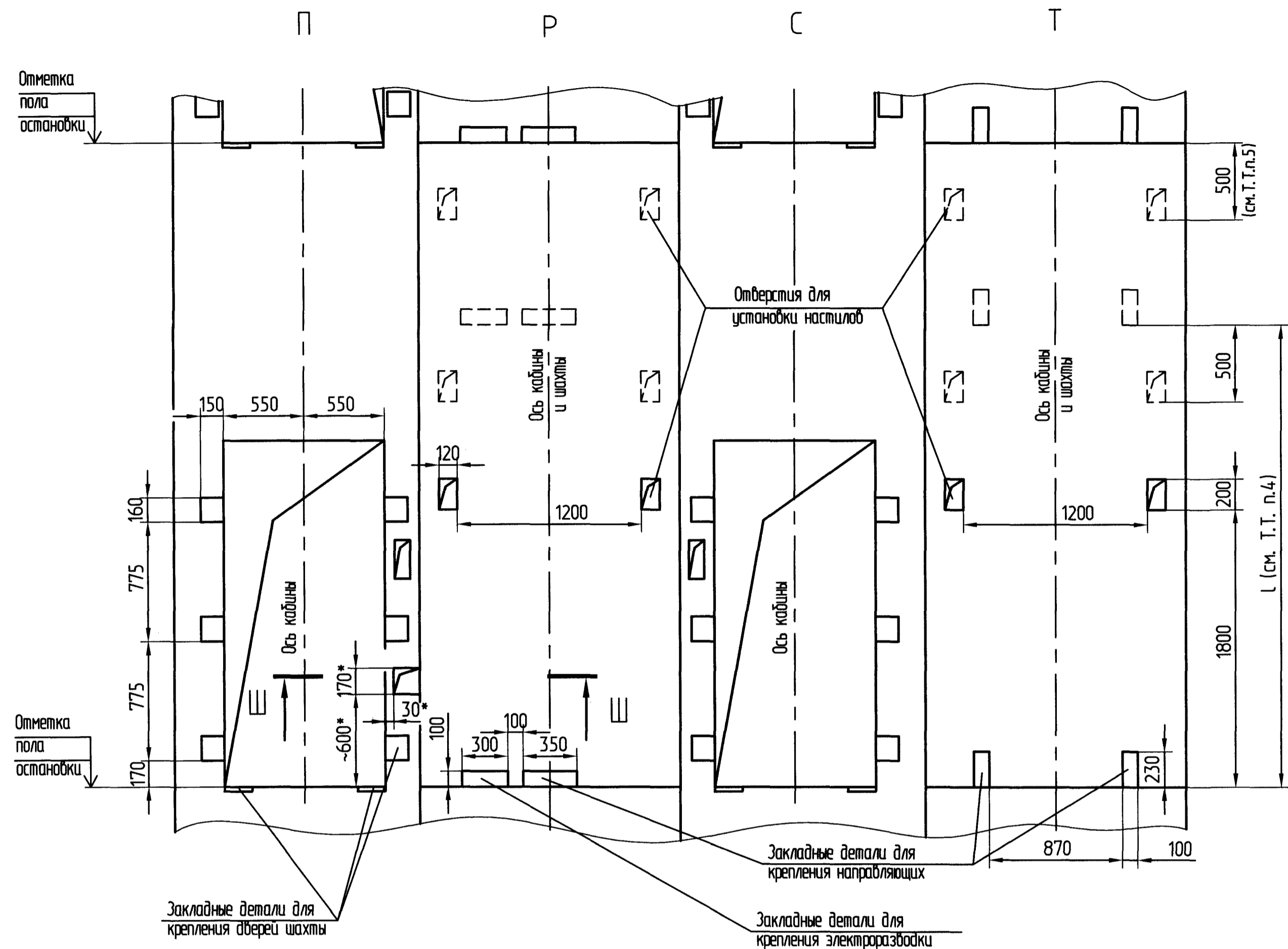


\* только на основной погрузочной площадке.

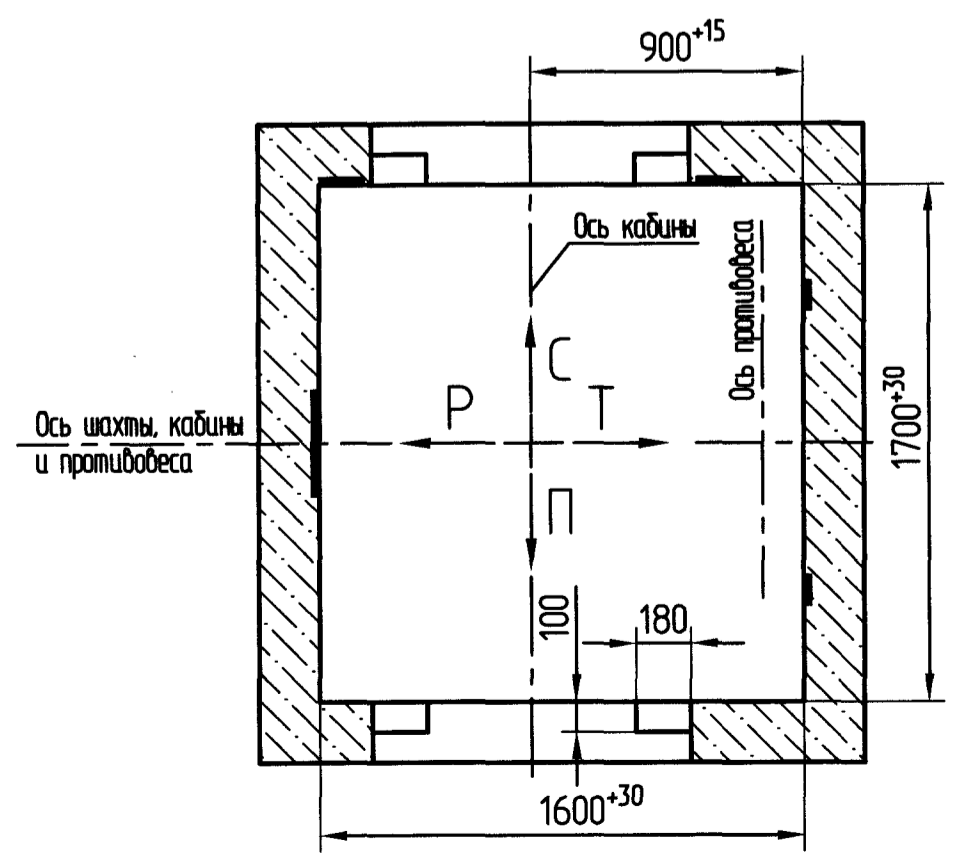
Изм. № подл.	4845
Подпр. и дата	
Взам. инв. №	
Изм. № докл.	
Подп. и дата	
Справ. №	
Перв. примен.	

Изм.	Лист	№ докум.	Подп.	Дата
4	3	Зад. 186.15471-11	С.А. 07.11	

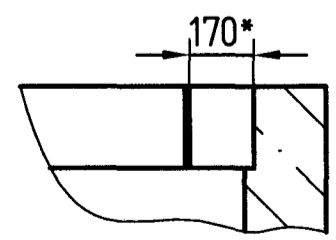
Развертка типового этажа шахты с закладными деталями.



План шахты



Ш-Ш (1:10)



\* только на основной погрузочной площадке.

Перв. примен.
Справ. №
Подп. и дата
Изм. № докл.
Взам. инв. №
Изм. № докл.
Подп. и дата
№ докл.

Изм.	Лист	№ докум.	Подп.	Дата
24	30	186.15471-11	А.И.И.	

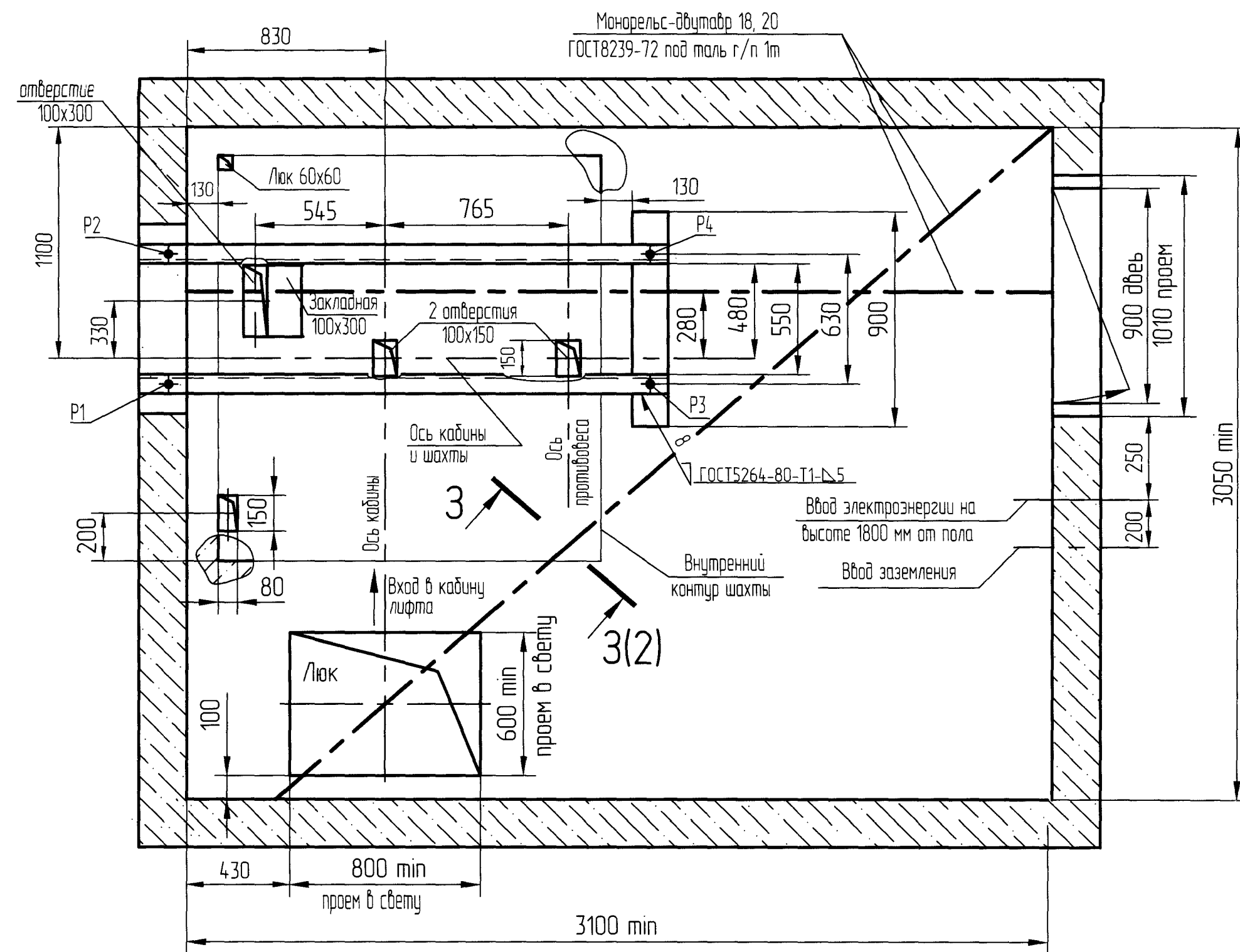
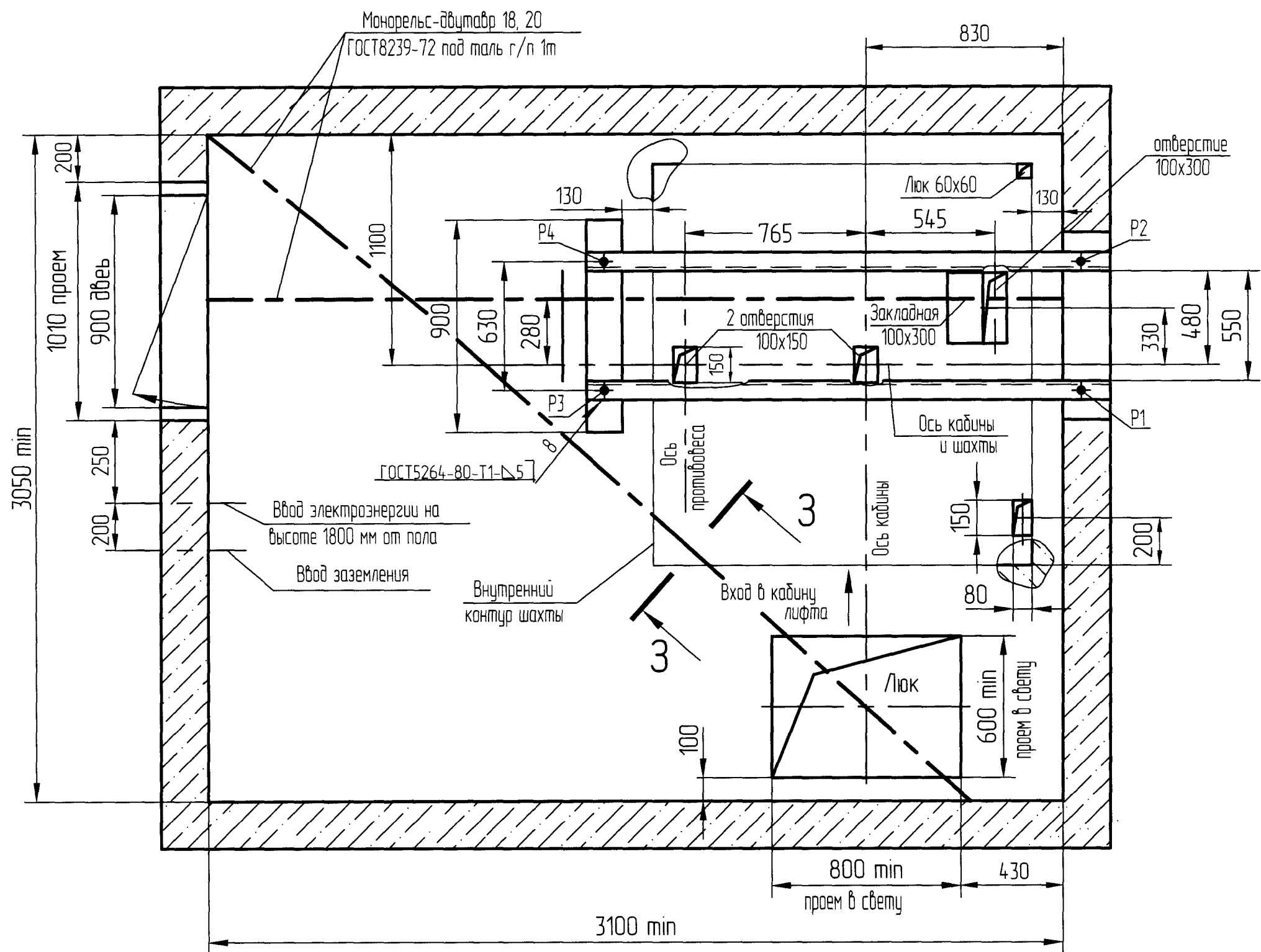
Планы машинных помещений

В-В (1:20) (1) Вариант 3

В случае расположения ограничителя скорости на полу

В-В (1:20) (1) Вариант 4

В случае расположения ограничителя скорости на полу



Лист № 1

Изд. № 1  
 Подп. и дата  
 30.04.18

Изд. №	186.2018.09.19	Подп.	Дата	АТР-6.05-001 М/М	Лист
Изм.		№ докум.			5