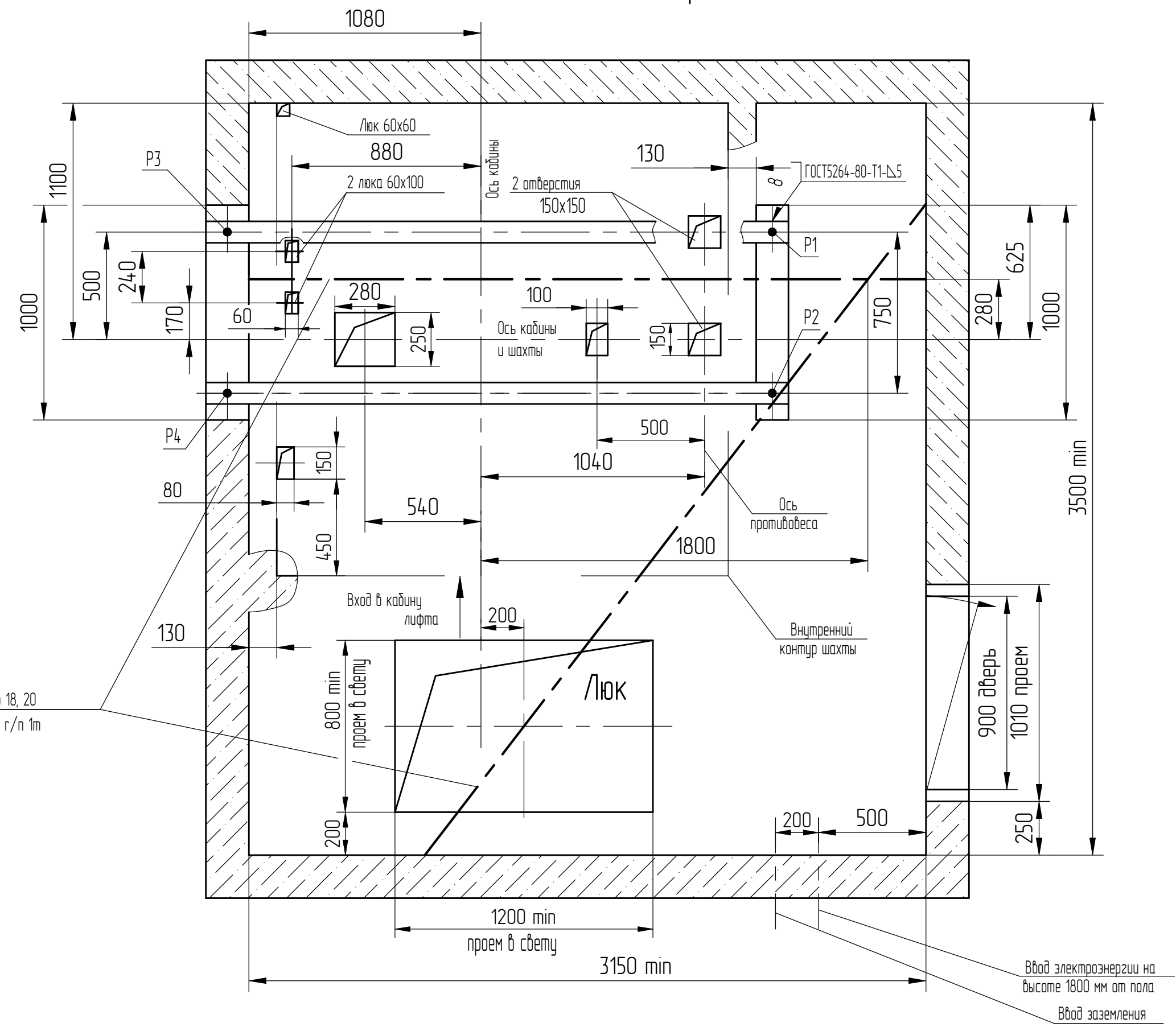
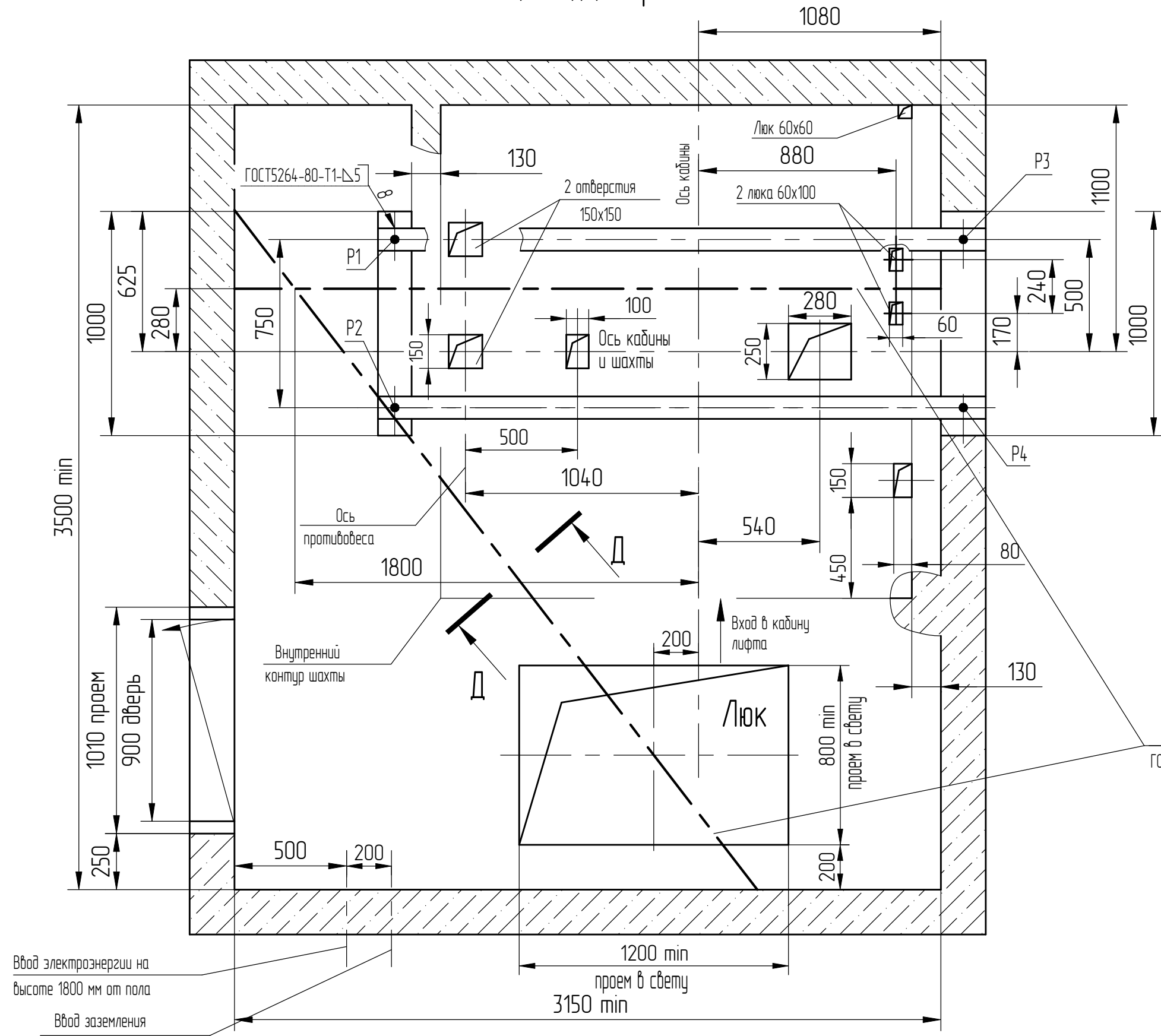


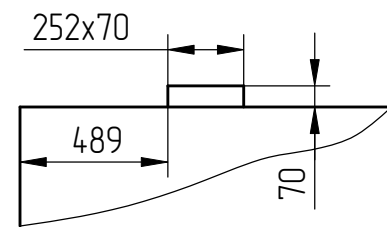
В-В (1:20)(1) Вариант 1

В-В (1:20)(1) Вариант 2



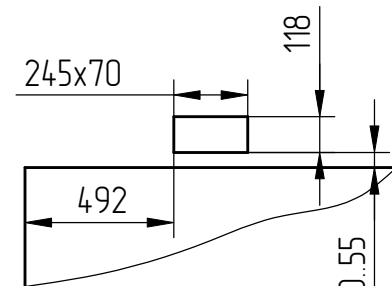
3 (1:25) (3)

Вариант с обрамлениями



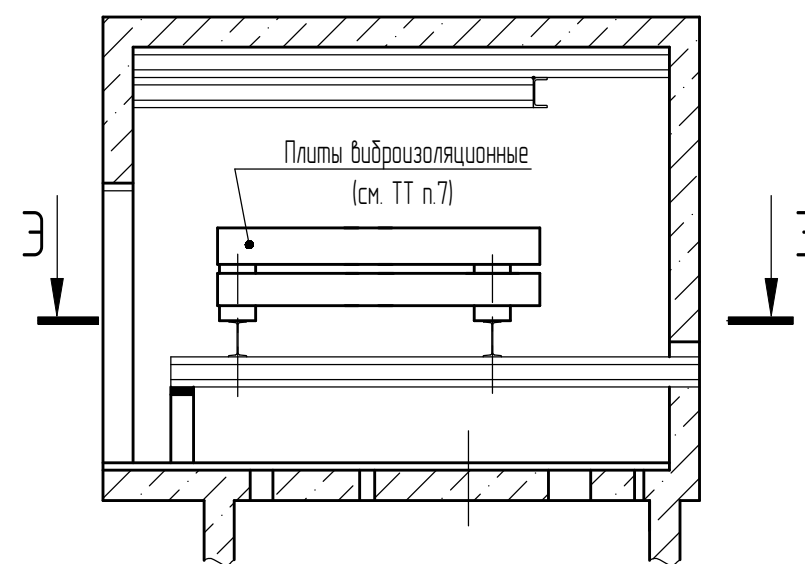
3 (1:25) (3)

Вариант без обрамлений



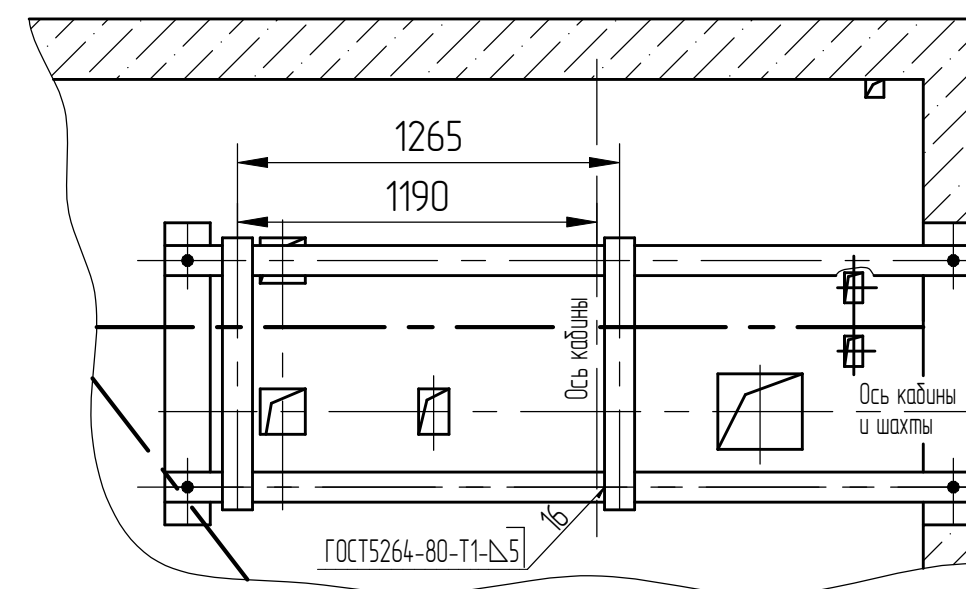
Вид слева. Вариант Ia.

Для лифта с лебедкой в малошумном исполнении.



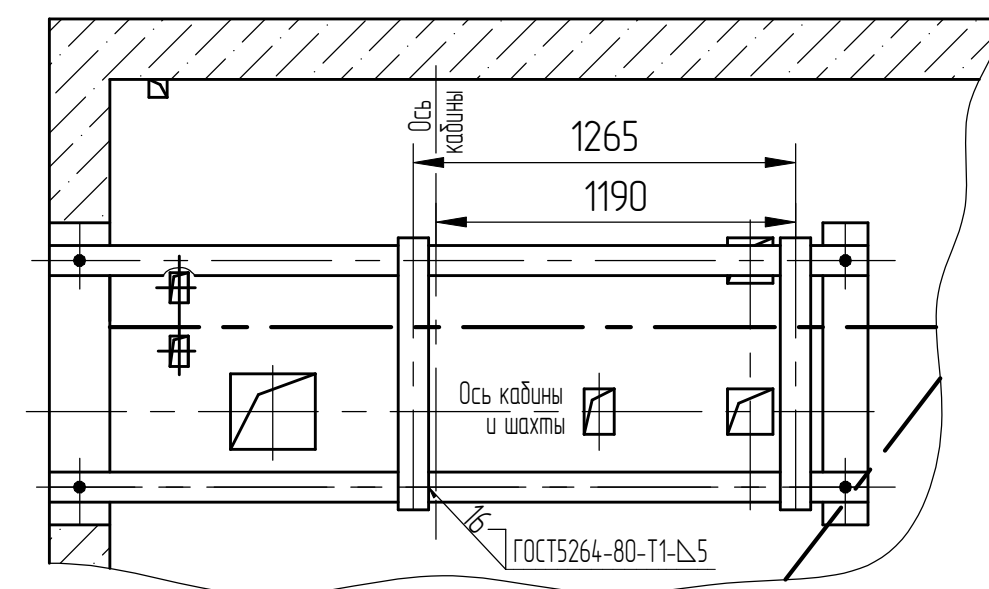
3-3 (1:25) вариант Ia.

Для лифта с лебедкой в малошумном исполнении.



3-3 (1:25) вариант IIa.

Для лифта с лебедкой в малошумном исполнении.

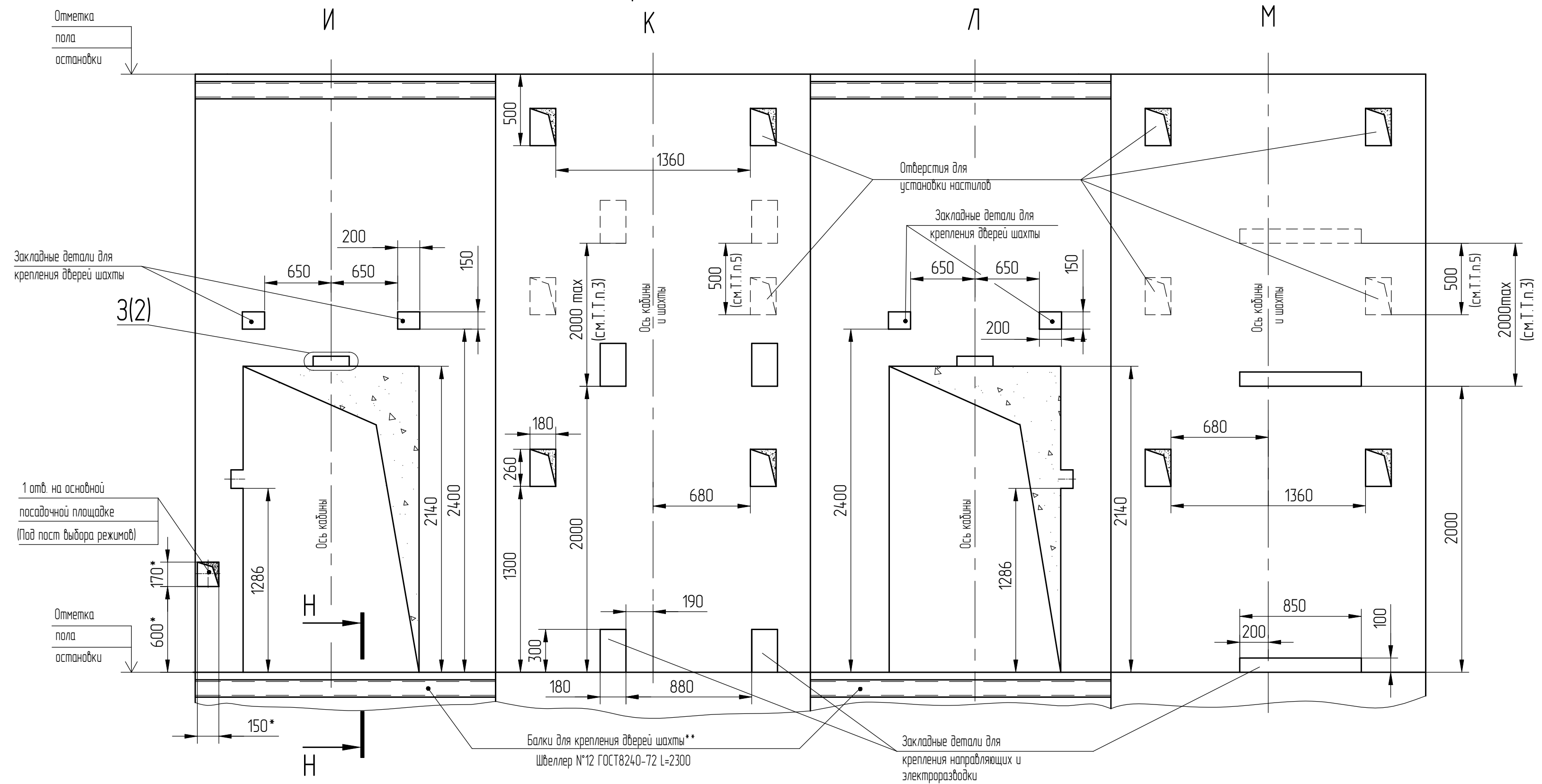


1	186.006023-2023		
Изм/Лист	№ докум.	Подп.	Дата
Список цехов-расцехов нет.			

Справ. № Перв. примен.

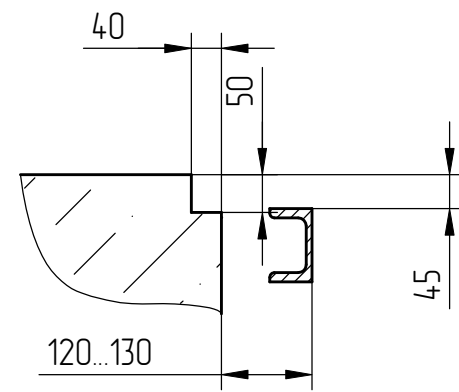
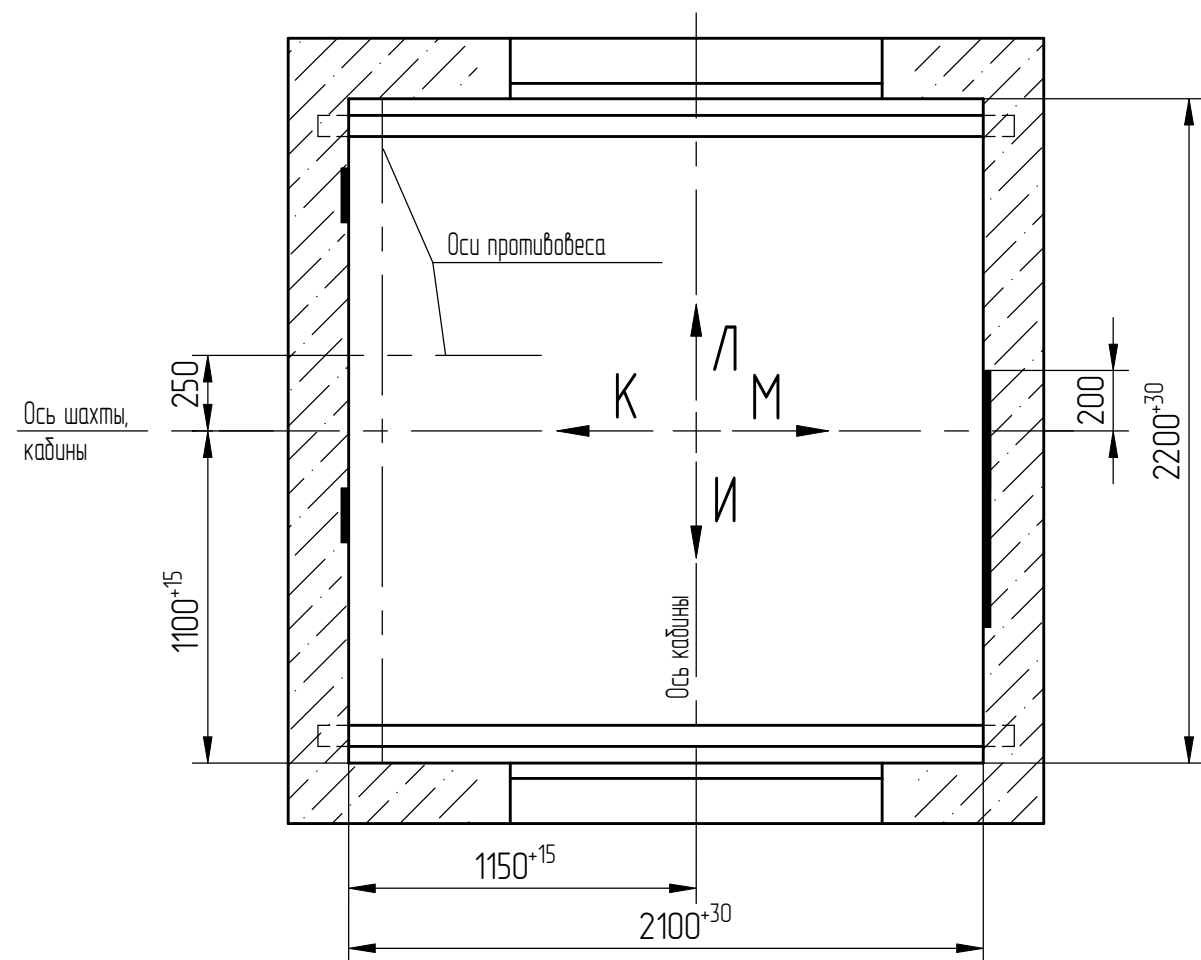
Инд. № подл. 000052763  
 Подл. и дата (попр.) Черенкова 18.07.23  
 Взам. инв. № Инв. № дубл. Подл. и дата

Развертка типового этажа шахты с закладными деталями.



План шахты (1:25)

Н-Н (1:10)

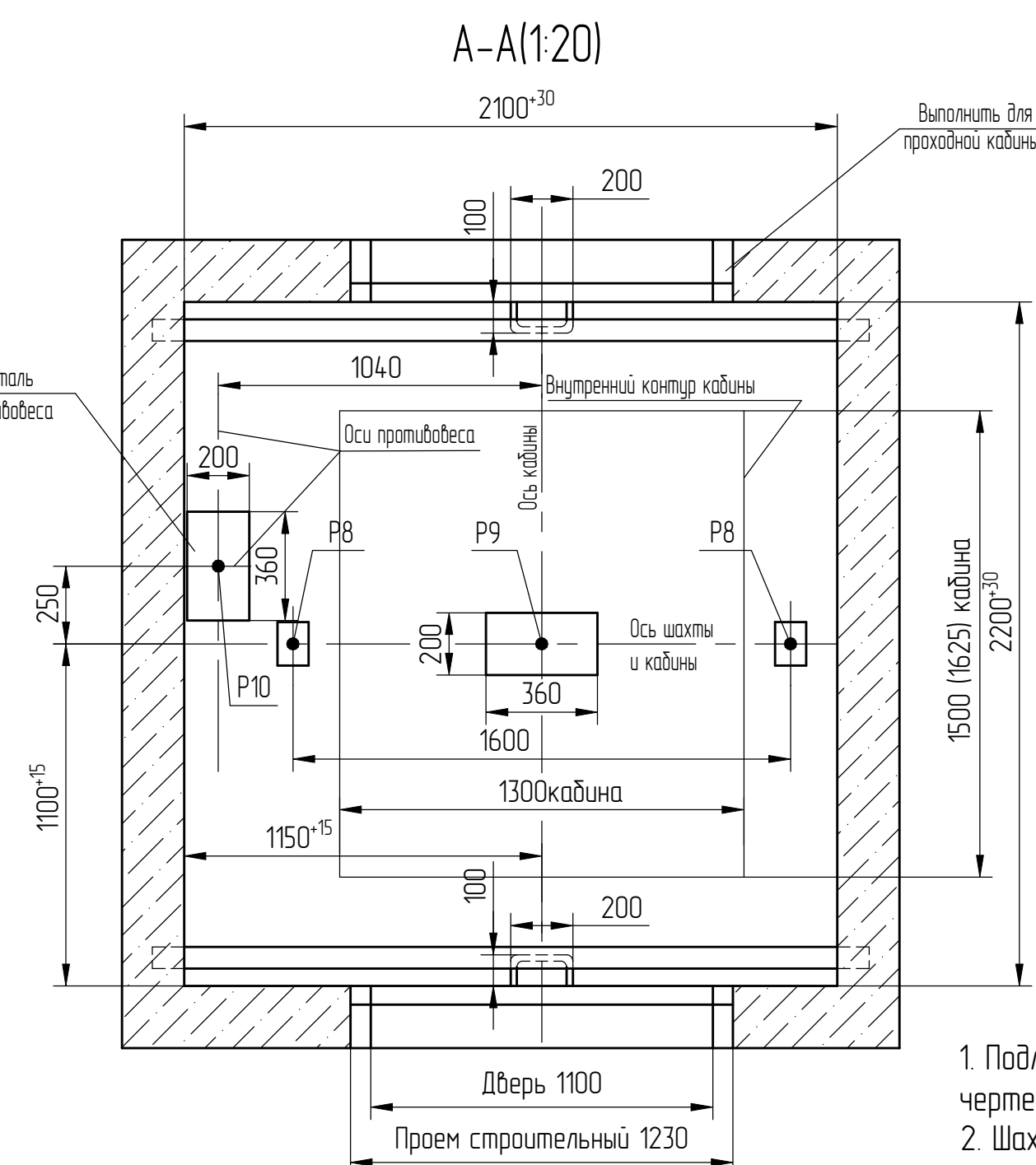
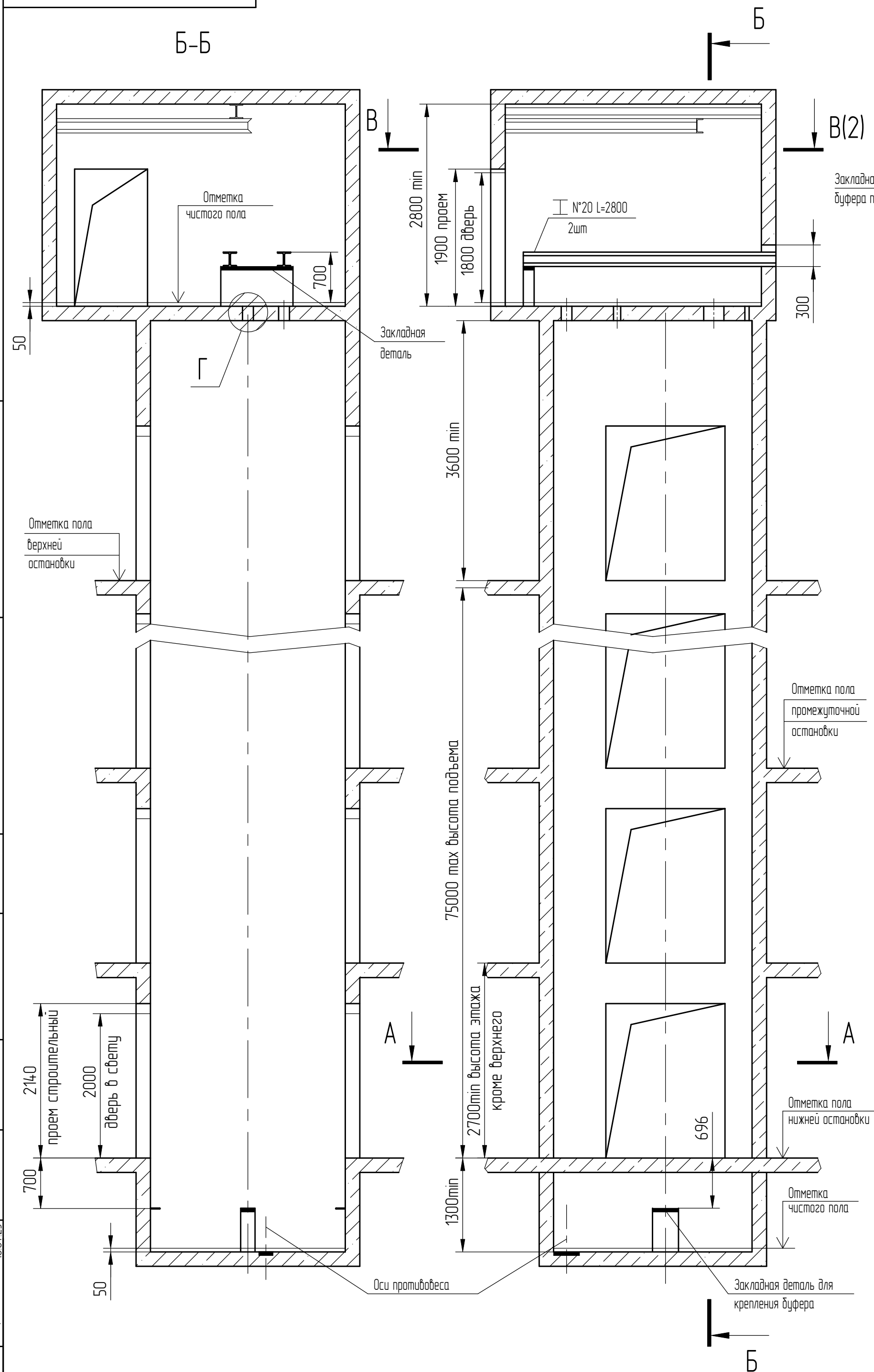


\* только на основной погрузочной площадке.

Справ. №	Перв. примен.
----------	---------------

Инв.№ подл.	Подл. и дата	Взам. инв. №	Инв.№ дубл.	Подп. и дата
000052763	Черенкова 18.07.23			

1	186.006023-2023			
Изм./Лист	№ докум.	Подп.	Дата	



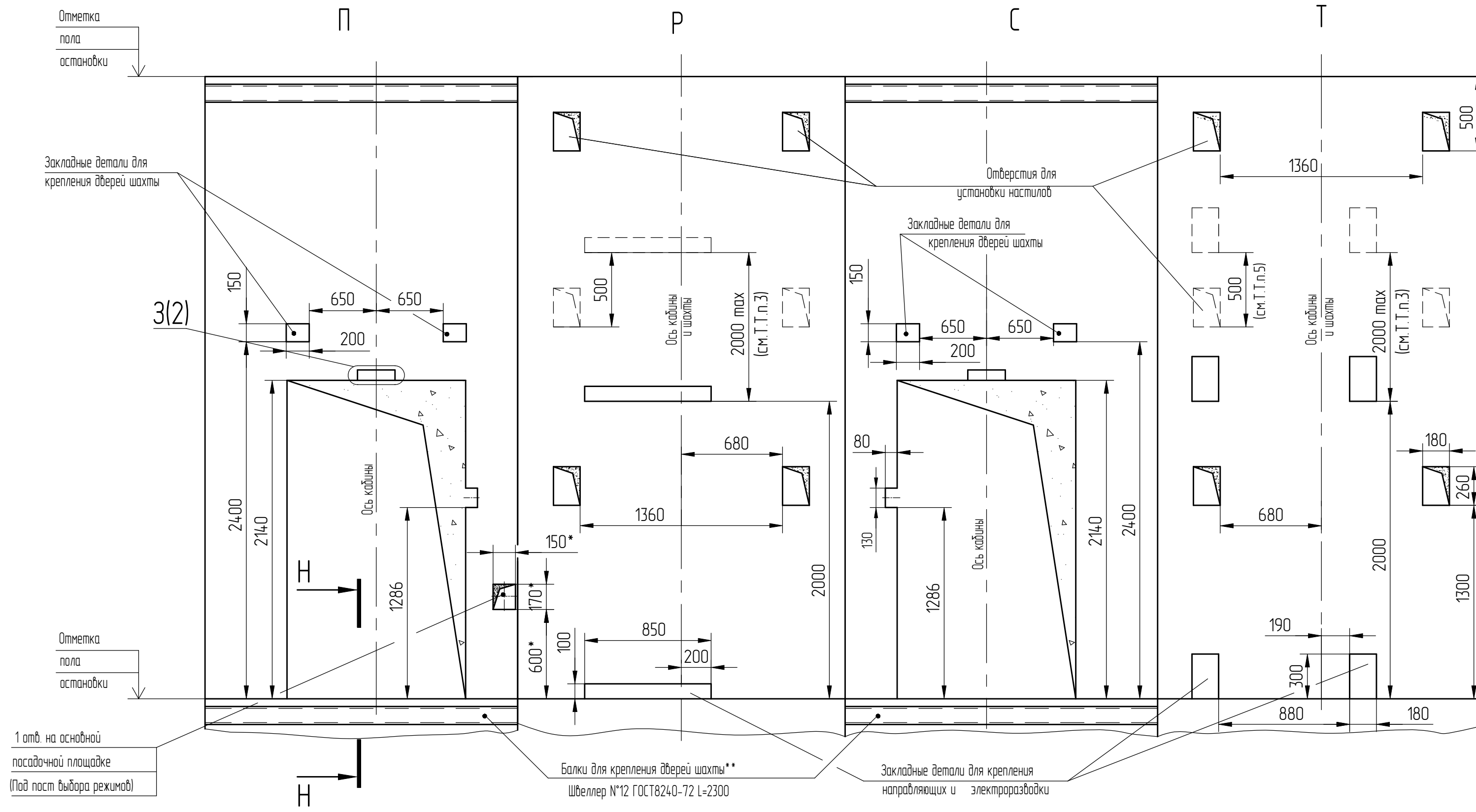
Обозначение нагрузки	Величина нагрузки, Н	Схема действия сил	Примечания
P1	18600	На опоры привода см В-В	Постоянные нагрузки
P2	27500		
P3	11000		
P4	18600		
P5	1900	 На детали крепления направляющих	Кратковременные нагрузки при посадке кабины на лобовики
P6	1200		
P7	3500	 На детали крепления направляющих противовеса	Кратковременные нагрузки
P5n	55		
P6n	640		
P8	79000	На пять направляющих на площадь 150x100	Нагрузки действуют разновременно и аварийно
P9	75100	На буфер кабины на площадь 360x200	
P10	55500	На буфер противовеса на площадь 360x200	
Расчетная временная нагрузка на перекрытие под машинным помещением и крышку люка-800 кг/м <sup>2</sup> Все нагрузки указаны с учетом коэффициента динамики			

- Подбедеочные балки заказывать по спецификации строительного чертежа и устанавливать при монтаже оборудования.
- Шахту выполнять для непроходной кабины с выходом на одну сторону или для проходной кабины с выходом на две противоположные стороны (как указано на чертеже), при этом разность отметок остановочных площадок с противоположных сторон шахты допускается равной 0 или не менее 1200 мм.
- При высоте этажа более 4000 мм предусмотреть дополнительные закладные детали для крепления направляющих (обозначены пунктиром) с шагом l не более 2000 мм, при этом первый шаг закладных деталей каждого этажа должен быть 2000 мм. При поставке лифта в районы с интенсивностью сейсмического воздействия 7 - 9 балов шаг закладных деталей должен быть не более 1500 мм.
- При высоте этажа 5400 мм и более предусмотреть дополнительные отверстия под настилы с учетом того, чтобы расстояние между отверстиями по высоте было не менее 1800 мм и не более 2500 мм.
- Разбивку закладных деталей и отверстий на верхнем этаже производить по типовому этажу. Дополнительные закладные детали для крепления направляющих предусмотреть на расстоянии 3100 мм от отметки пола верхней остановки до низа закладных деталей. Верхние отверстия для установки настилов не выполнять.
- Размер в скобках указан для проходной кабины.
- \*\*Балки в комплект поставки лифта не входят. Устанавливаются заказчиком при выполнении строительной части.
- В случае необходимости применения противовеса с лобовиками (например, при наличии под прямым лифта пространства (помещения), доступного для людей) строительное задание необходимо запросить (согласовать) на ОАО "Могилевлифтмаш" (возможно изменение размеров шахты, увеличиваются нагрузки на детали крепления направляющих противовеса и пол прямка и т. д.)

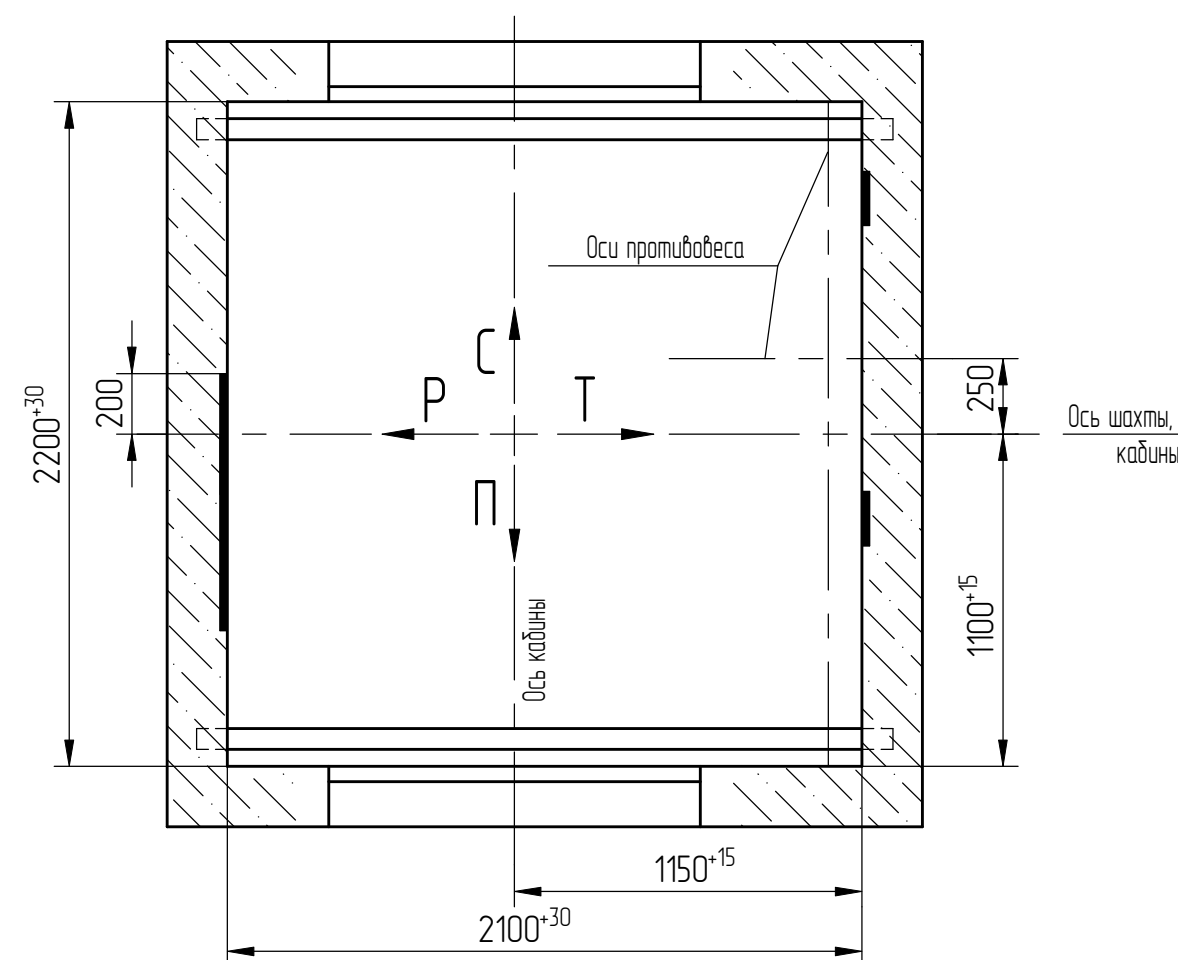
АТР-6.05-103М/М				Лифт грузовой общего назначения	Лит.	Масса	Масштаб
1	186.006023-2023			Q=1000кг, V=0,5м/с			150
Изм/Лист	№ док.м.	Подп.	Дата	Дверь 1100x2000			
Разраб.	Рццкая	(Подп)	11.07.23	Двери шахты автоматические (телескопические)	Лист	1	Листов 4
Проб.	Полторацкий	(Подп)	11.07.23				
Т. контр.							
Э. метр.							
Н.контр.	Рццкая	(Подп)	11.07.23	ГВ1025			
Утв.	Полторацкий	(Подп)	11.07.23				
ОАО "МОГИЛЕВЛИФТМАШ"							
ОЛ НТЦ							

Перв. примен.  
Справ. №  
Взам. инв. №  
Инв. № дубл.  
Подп. и дата  
Черенкова

Развертка типового этажа шахты с закладными деталями.



План шахты (1:25)



\* только на основной погрузочной площадке.

Перв. примен.
Справ. №

Инд.№ подл.	Подп. и дата
000052763	Черенкова 18.07.23
Взам. инв. №	Инд.№ дубл.

1	186.006023-2023		
Изм./Лист	№ докум.	Подп.	Дата
Список цехов-расцеховок нет.			