

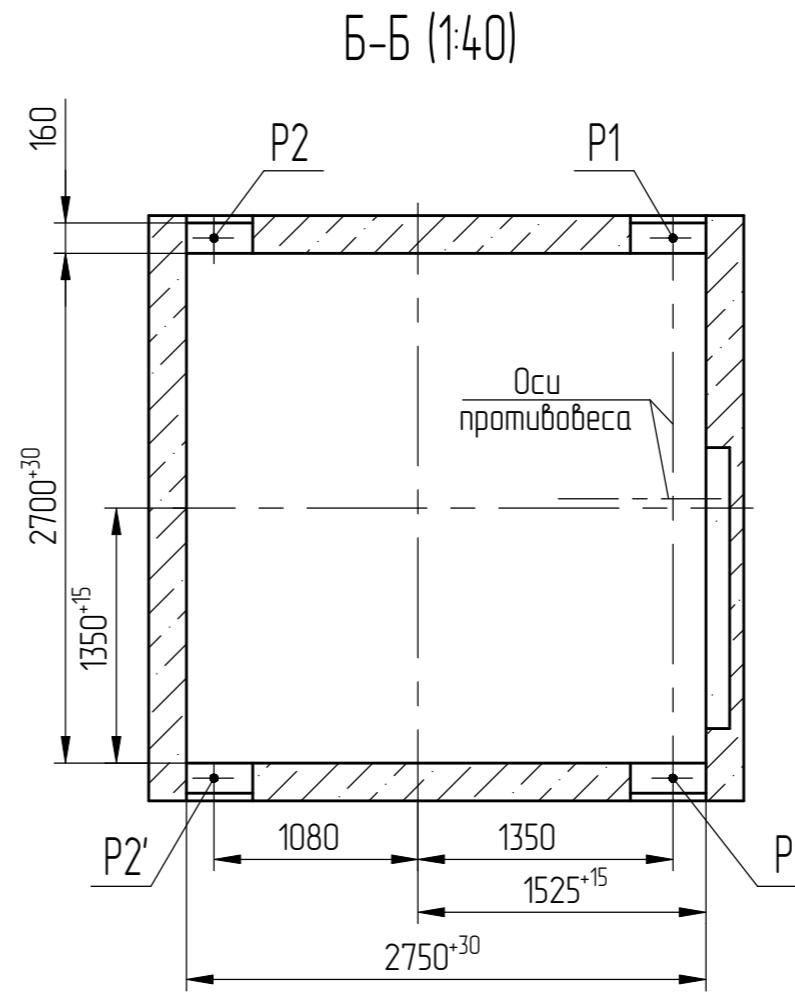
Таблица 2

Конструкция двери кабины	Исполнение кабины	Внутренние размеры кабин, мм		
		Ширина	Глубина	Высота
Сплошная	непроходная	1900	2360	2200
	проходная		2320	
Решетчатая	непроходная	1900	2450	2200
	проходная		2500	

Таблица 1

Таблица нагрузок на строительную часть от лифтовой установки			
Обозначение нагрузки	Величина нагрузки, Н	Схема действия сил	Примечания
P1	63000		Нагрузки на опоры балок верхних блоков
P1'	82000		
P2	23000		Нагрузки на опоры балок подвески
P2'	12000		
P3	6000		Нагрузки на детали крепления направляющих при посадке кабины на лобиктели
P4	4500		
P5	3500		
P5n	154		На детали крепления направляющих противобеса Кратковременные нагрузки
P6n	1910		
P6*	120000		На пяту направляющих на площадь 100x150
P7*	65700		На бугер кабины на площадь 250x400
P8*	68600		На бугер противобеса на площадь 350x200
P9	40000		Усилие сдвигающее лебедку
P10	12000		Нагрузки на опоры балок нижних блоков
P11	79000		
P12	34000		
P13	49000		На закладную деталь с петлей
G	15500		Вес лебедки

Расчетная временная нагрузка на пол машинного помещения -800 кг/м²
 *) Нагрузки действуют одновременно и абсорбно
 Все нагрузки указаны с учетом коэффициента динамики

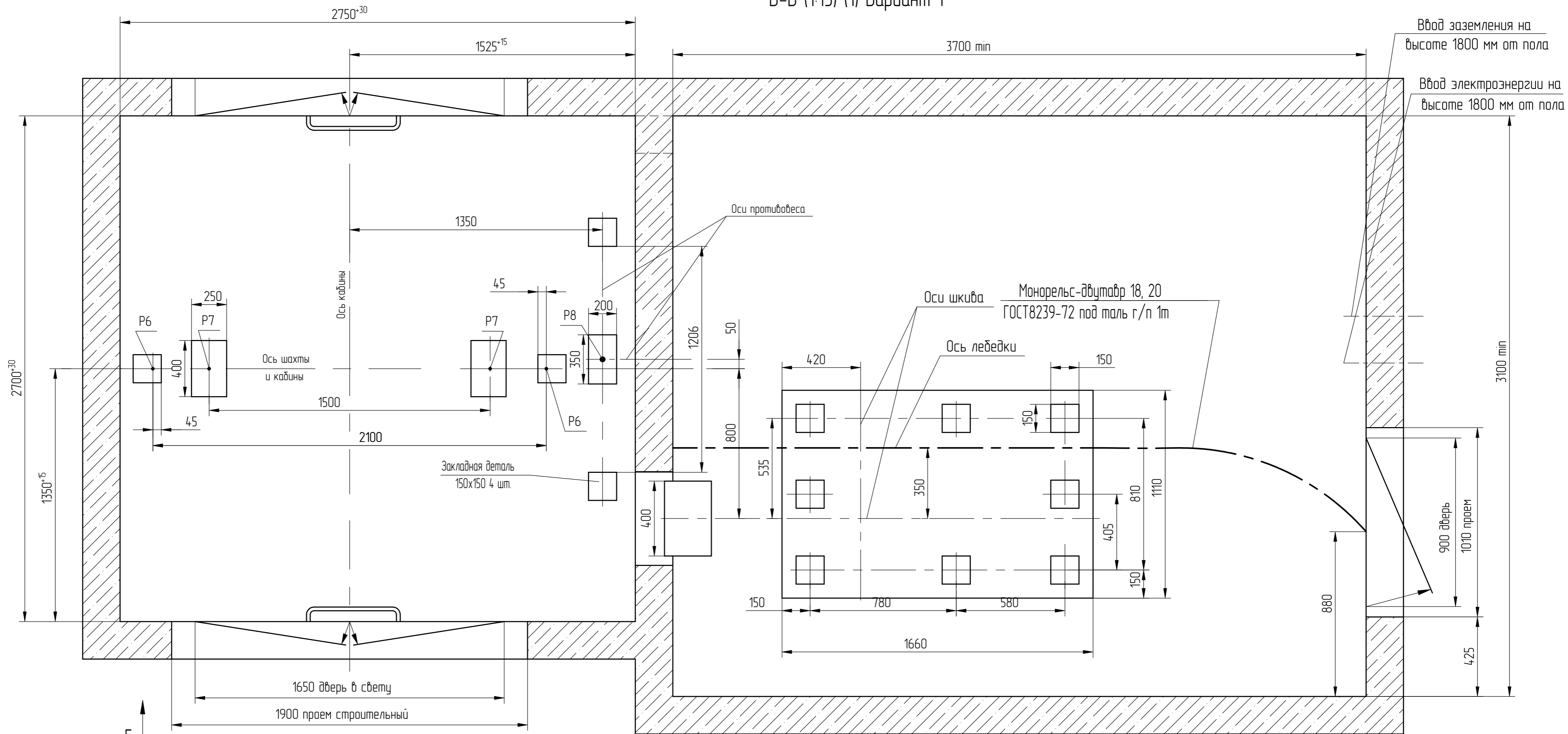


- Высота фундаментной плиты под лебедку и, соответственно, размер углубления под нее определяется проектной строительной организацией, исходя из указанных нагрузок и габаритов фундамента в плане.
- Шахту выполнять для непроходной кабины с выходом на одну сторону или для проходной кабины с выходом на две противоположные стороны (как указано на чертеже), при этом разность отметок остановочных площадок с противоположных сторон шахты допускается равной 0 или не менее 1200 мм.
- Стены шахты, где укреплены двери, должны быть рассчитаны на удары при закрывании дверей (масса створки 70 кг).
- При высоте этажа более 4000 мм предусмотреть дополнительные закладные детали для крепления направляющих (обозначены пунктиром) с шагом l не более 2000 мм, при этом первый шаг закладных деталей каждого этажа должен быть 2000 мм.
- При высоте этажа 5400 мм и более предусмотреть дополнительные отверстия под настилы с учетом того, чтобы расстояние между отверстиями по высоте было не менее 1800 мм и не более 2500 мм.
- В перекрытии над шахтой предусмотреть закладную деталь с петлей для монтажных блоков, используемых при подъеме оборудования.
- Кабины лифтов оборудуются сплошными дверями. Для стран Таможенного союза допускается применение раздвижных решетчатых дверей кабины.
- Внутренние размеры кабин в зависимости от конструкции двери кабины и исполнения кабины приведены в таблице 2.
- Размеры, указанные в скобках и обозначенные знаком **, приведены для кабин с решетчатыми дверями кабины. Их применение допускается для лифтов, поставляемых только в страны Таможенного союза.
- В случае необходимости применения противобеса с лобиктелями (например, при наличии под прямым лифта пространства (помещения), доступного для людей) строительное задание необходимо запросить (согласовать) на ОАО "МогилевЛифтМаш" (возможно изменение размеров шахты, увеличиваются нагрузки на детали крепления направляющих противобеса и пол пряжка и т. д.)

АТР-6.07-004М/М				Лифт грузовой выжимной	Лифт	Масса	Масштаб
Q=2000 кг, V=0,5 м/с				Дверь 1650x2200			150
ГН2015					Лист	1	Листов 5
ОАО "МОГИЛЕВЛИФТМАШ"					ОЛ НТЦ		

План шахты и машинного помещения

В-В (1:15) (1) Вариант 1

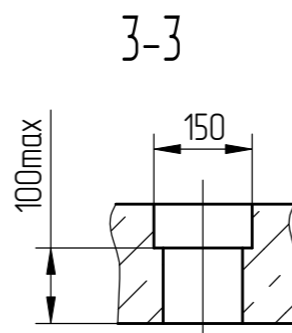
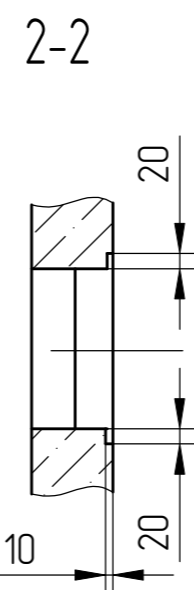
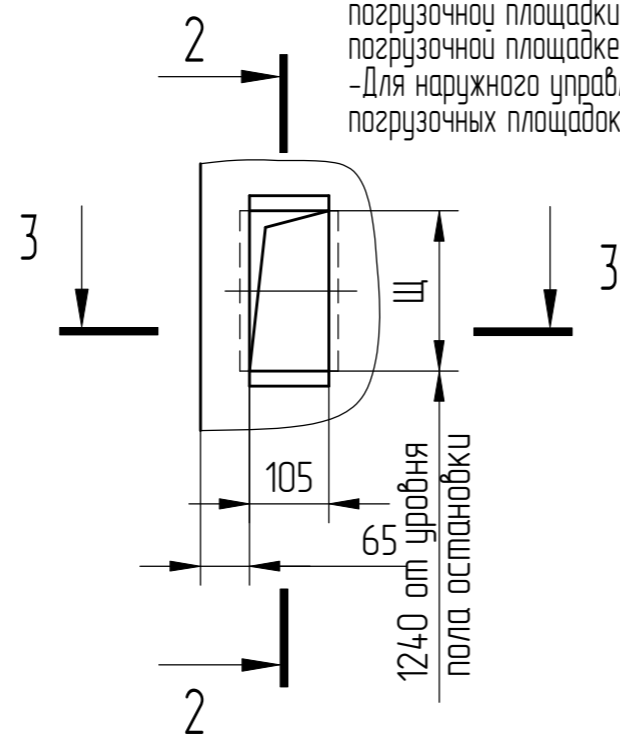
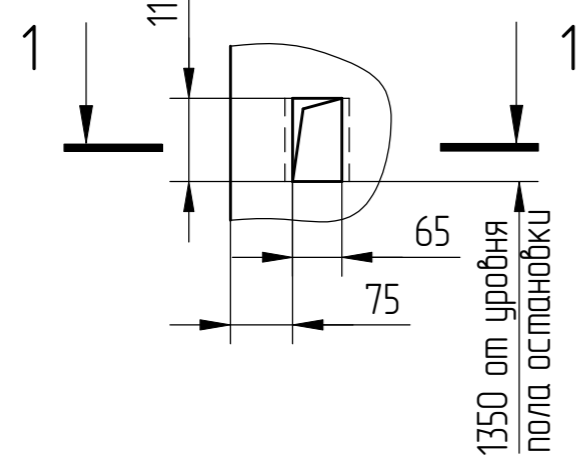
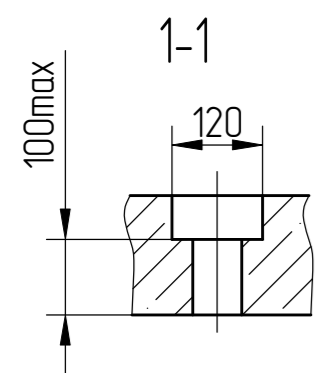


Г(1:10)(1)

-Для внутреннего управления - у каждой погрузочной площадки.
 -Для наружного управления с основной погрузочной площадки - на всех погрузочных площадках кроме основной.

Г(1:10)(1)

-Для наружного управления с основной погрузочной площадки- на основной погрузочной площадке.
 -Для наружного управления со всех погрузочных площадок- на всех остановках.



Остановки	2	3,4	5,6	7,8
Щ	212	260	298	366

1	186.004.333-2022		
Изм/Лист	№ докум.	Подп.	Дата

АТР-6.07-004М/М

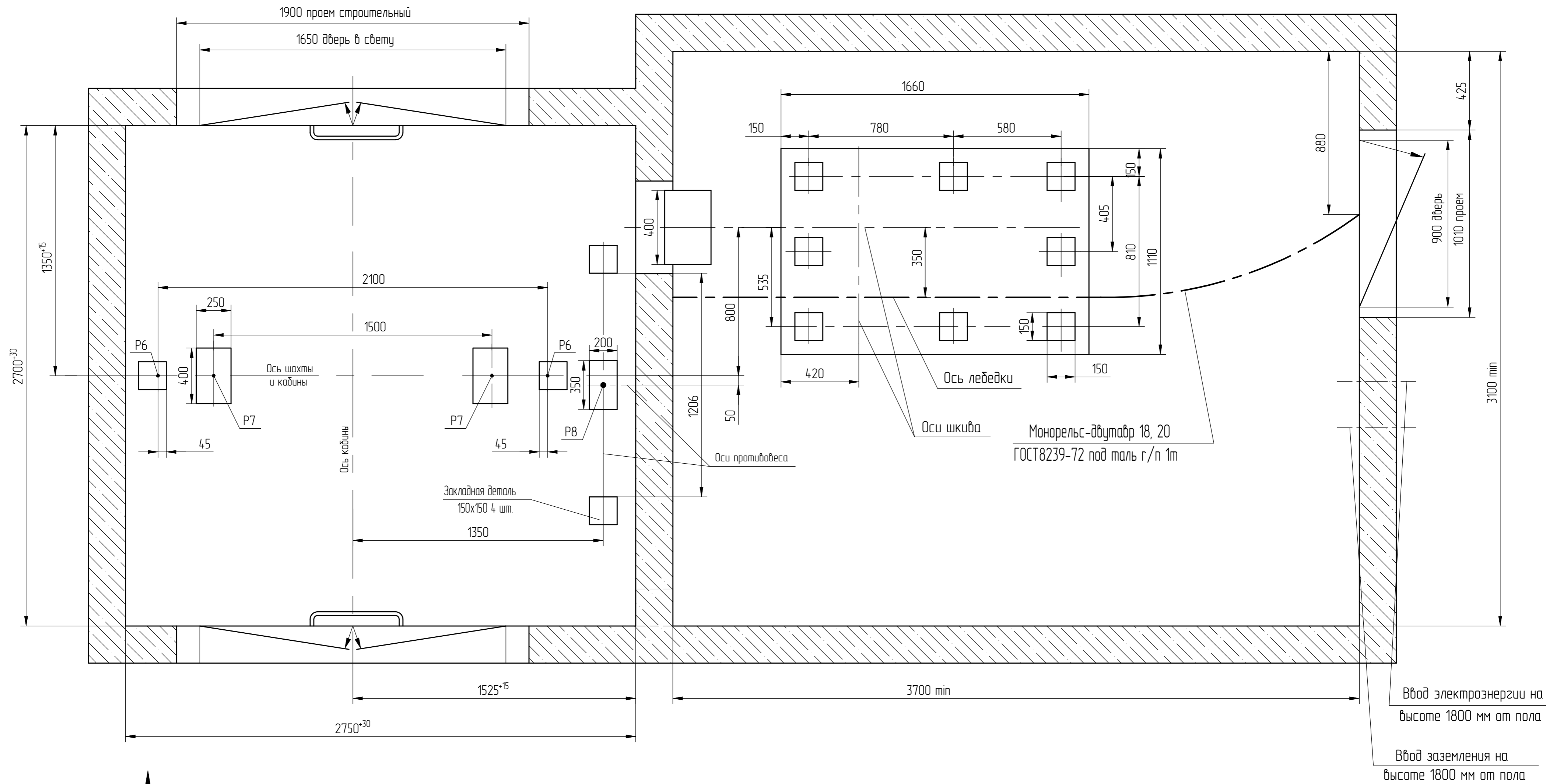
Лист 2

Перв. примен.
Справ. №

Подп. и дата (подп.)
Черенкова 15.09.22
Взам. инв. №
Инв. № дубл.
Подп. и дата

План шахты и машинного помещения

В-В (1) Вариант 2



Справ. №
Перв. примен.

Инд.№ подл. 000032963
Подл. и дата Черенкова 15.09.22
Взам. инд. №
Инд.№ дубл.
Подл. и дата

Г(2)

Монорельс-двухтавр 18, 20
ГОСТ8239-72 под таль г/п 1т

Ввод электроэнергии на
высоте 1800 мм от пола
Ввод заземления на
высоте 1800 мм от пола

1	186.004.333-2022		
Изм./Лист	№ докум.	Подп.	Дата

АТР-6.07-004М/М

Лист
3

