

Таблица 1

Таблица нагрузок на строительную часть от лифтовой установки			
Обознач. нагрузки	Величина нагрузки, Н	Схема действия сил	Примечания
P1	10000	На опоры привода см В-В	Постоянные нагрузки
P2	3000		
P3	26000		
P4	4250		
P5	500	На детали крепления направляющих	Кратковременные нагрузки при посадке кабины на лобовики
P6	1300		
P7	2000		
P5п	45	На детали крепления направляющих противовеса	Кратковременные нагрузки
P6п	185		
P8	46500	На пять направляющих на площадь 100x100	Нагрузки действуют одновременно и аварийно
P9	19900	На буфер кабины на площадь 250x250	
P10	22200	На буфер противовеса на площадь 200x200	
Расчетная временная нагрузка на перекрытие под машинным помещением и крышку люка-500 кг/м <sup>2</sup> Все нагрузки указаны с учетом коэффициента динамики			

Таблица 2

Конструкция двери кабины	Исполнение кабины	Внутренние размеры кабин, мм		
		Ширина	Глубина	Высота
Сплошная	непроходная	1000	930	2000
	проходная			
Решетчатая	непроходная	1000	1000	2000
	проходная		980	

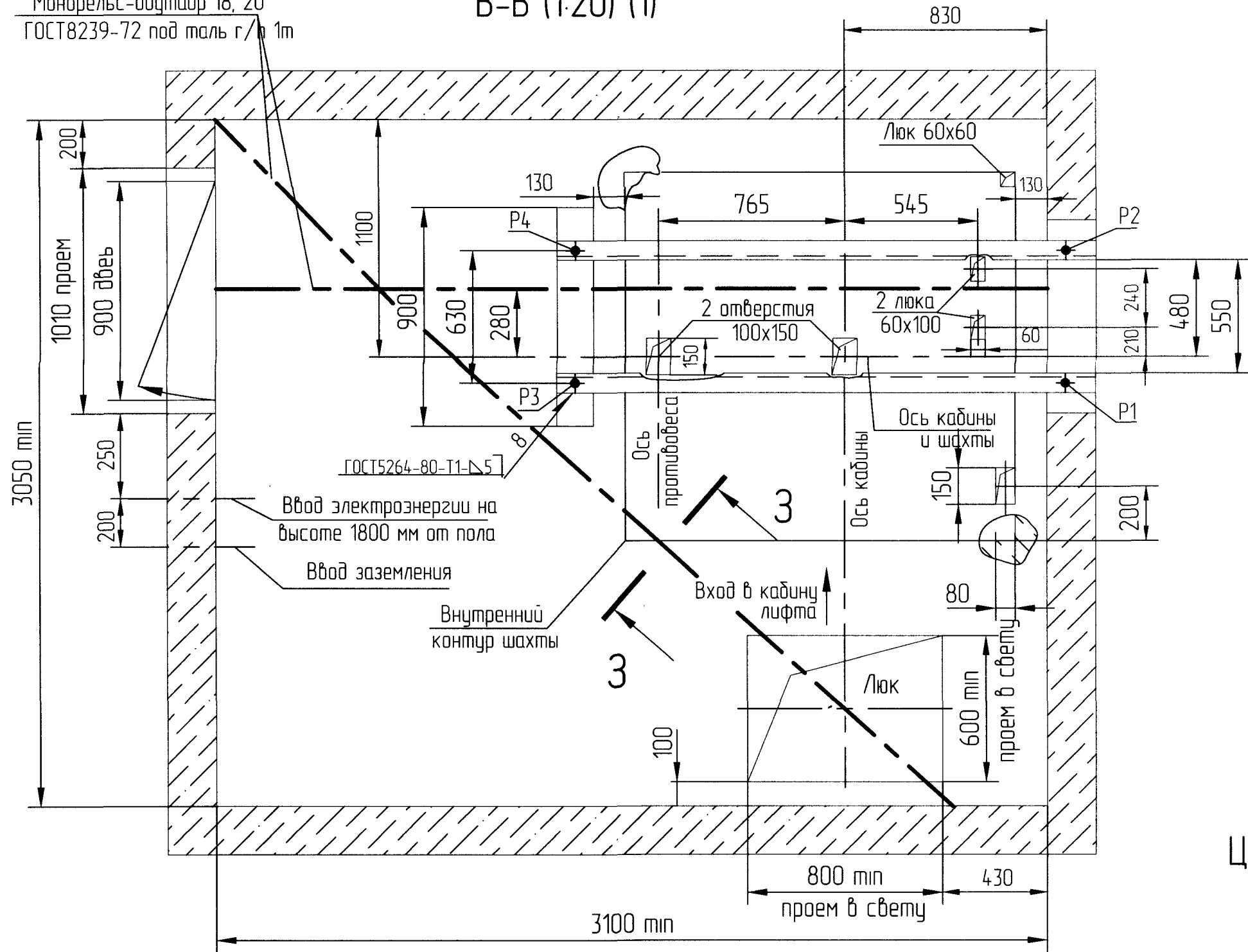
- Подледебочные балки заказывать по спецификации строительного чертежа и устанавливать при монтаже оборудования.
- Шахту выполнять для непроходной кабины с выходом на одну сторону или для проходной кабины с выходом на две противоположные стороны (как указано на чертеже), при этом разность отметок остановочных площадок с противоположных сторон шахты допускается равной 0 или не менее 1200 мм.
- Стены шахты, где укреплены двери, должны быть рассчитаны на удары при закрытии дверей (масса створки 40 кг).
- При высоте этажа более 3000 мм предусмотреть дополнительные закладные детали для крепления направляющих (обозначены пунктиром) с шагом l не более 3000 мм, при этом первый шаг закладных деталей каждого этажа должен быть 2500 мм.
- При высоте этажа 3600 мм и более предусмотреть дополнительные отверстия под настилы с учетом того, чтобы расстояние между отверстиями по высоте было не менее 1800 мм и не более 2500 мм.
- Разбивку закладных деталей и отверстий на верхнем этаже производить по типовому этажу. Дополнительные закладные детали для крепления направляющих предусмотреть на расстоянии 2800 мм от отметки пола верхней остановки до низа закладных деталей. Верхние отверстия для установки настилов не выполнять.
- Кабины лифтов оборудуются сплошными дверями. Для стран Таможенного союза допускается применение раздвижных решетчатых дверей кабины.
- Внутренние размеры кабин в зависимости от конструкции двери кабины и исполнения кабины приведены в таблице 2.
- В случае необходимости применения противовеса с лобовиками (например, при наличии под приямком лифта пространства (помещения), доступного для людей) строительное задание необходимо запросить (согласовать) на ОАО "Мозилевлифтмаш" (возможно изменение размеров шахты, увеличиваются нагрузки на детали крепления направляющих противовеса и пол приямка и т. д.)

				АТР-6.15-001 М/М			
Изм./Лист	№ докум.	Подп.	Дата	Лифт грузовой общего назначения Q=500кг, V=0,5м/с Дверь 850x2000	Лист	Масса	Масштаб
Разраб.	Мельвэзюк	А.С.	08.10		1		1:50
Проб.	Полторацкий	А.С.	08.10	Лист 1	Листов 5		
Т. контр.							
Э. метр.							
Н. контр.	Грибовский	А.С.	08.10	ГВ0505	ОАО "МОЗИЛЕВЛИФТМАШ"		
Утв.	Полторацкий	А.С.	08.10		ОГК		

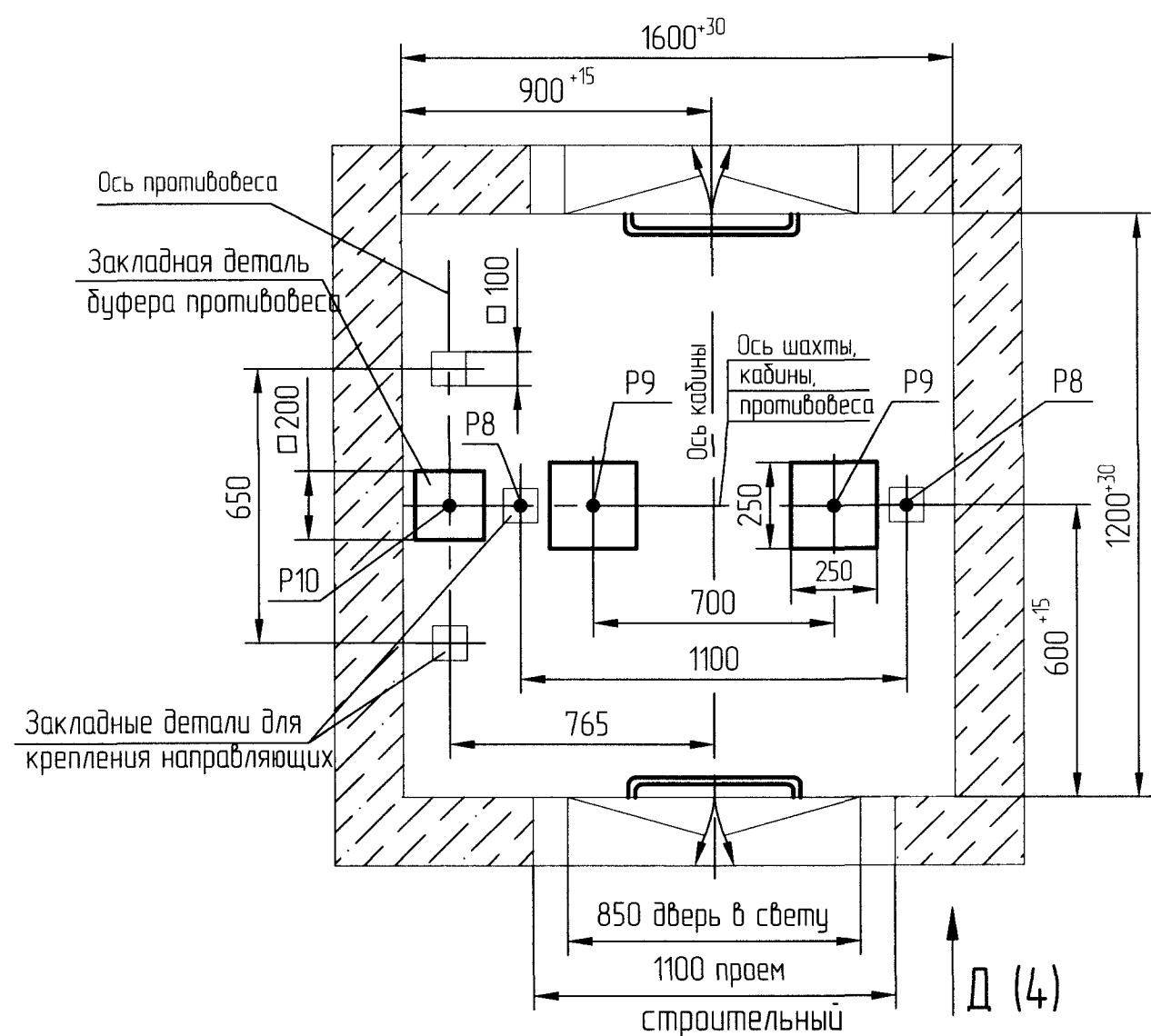
Планы машинных помещений

В-В (1:20) (1)

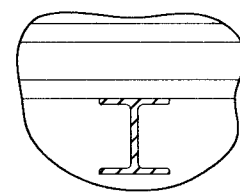
Монарельс-двухтавр 18, 20  
ГОСТ 8239-72 под таль г/л 1т



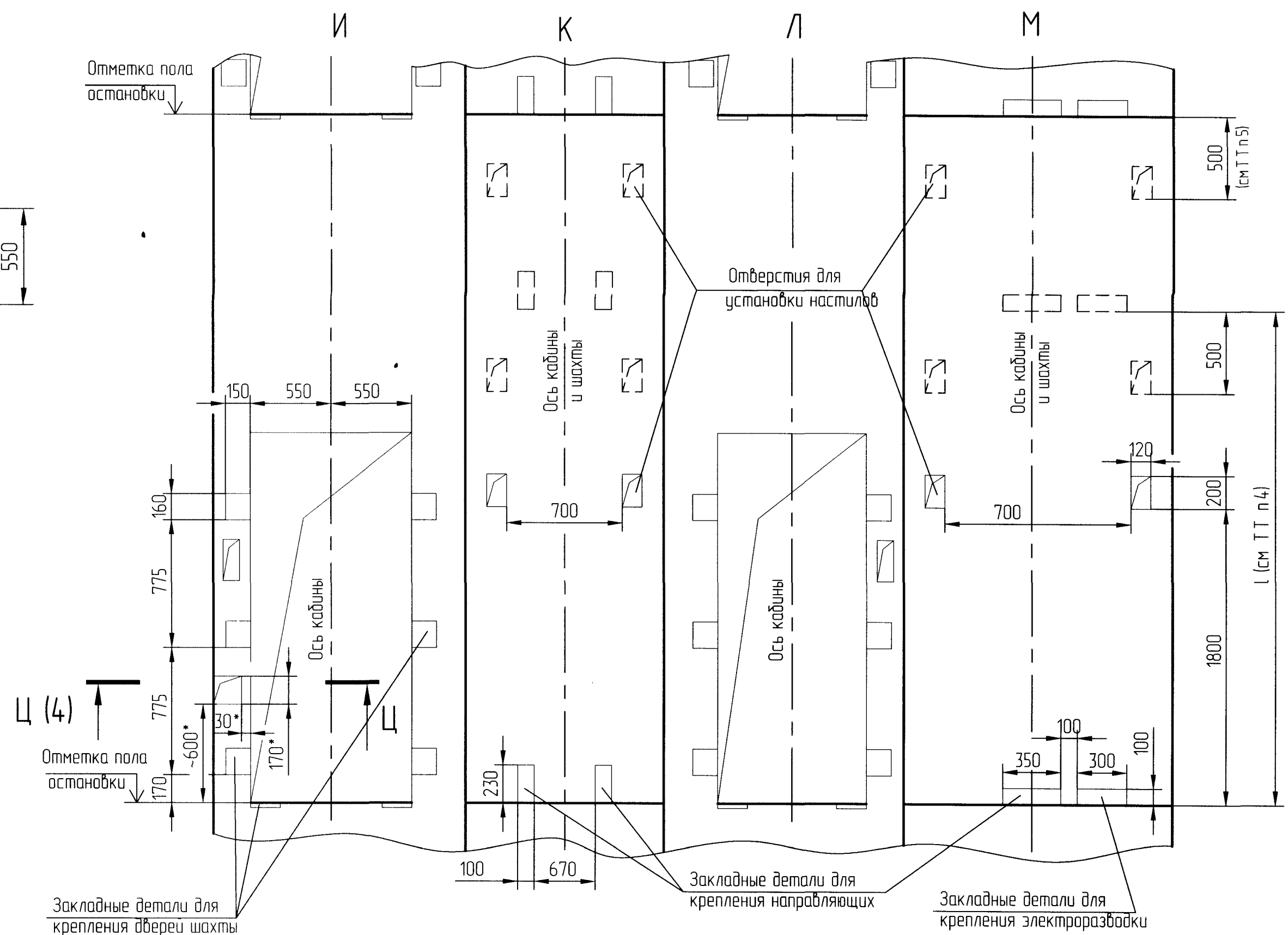
А-А(1:20) (1)



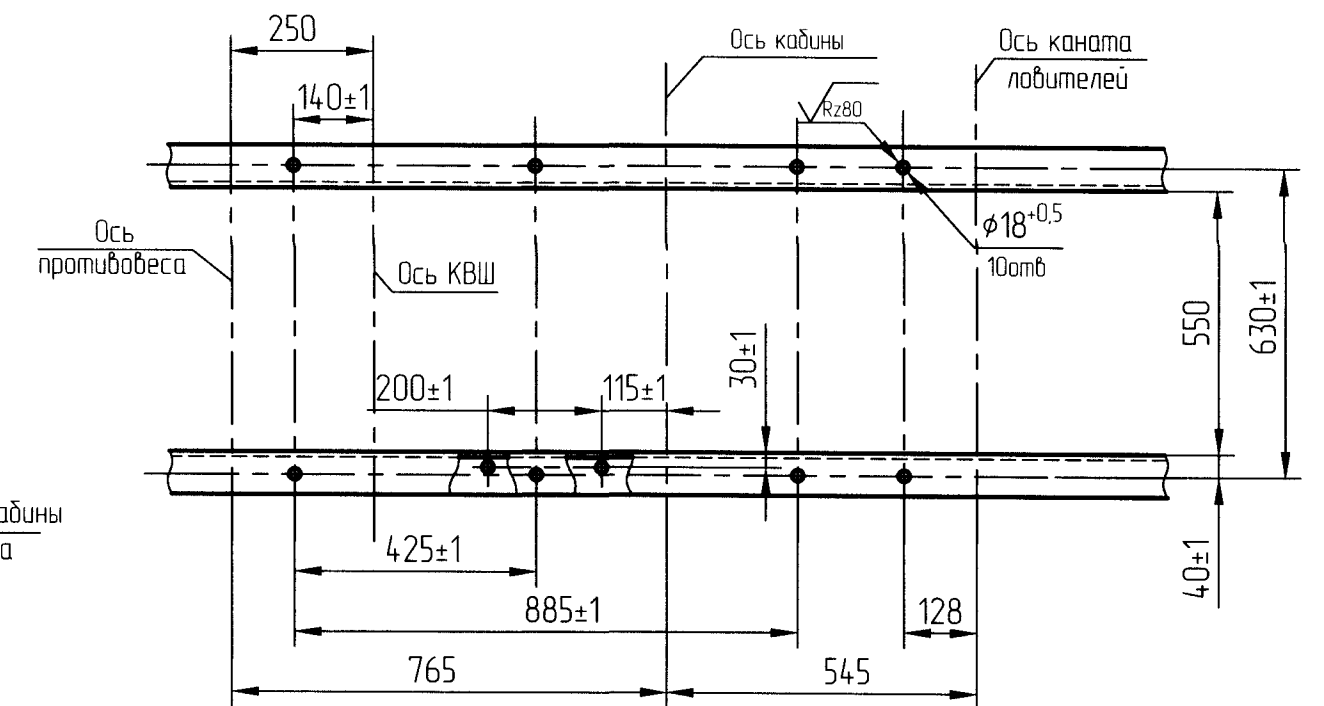
3-3



Развертка типового этажа шахты с закладными деталями.

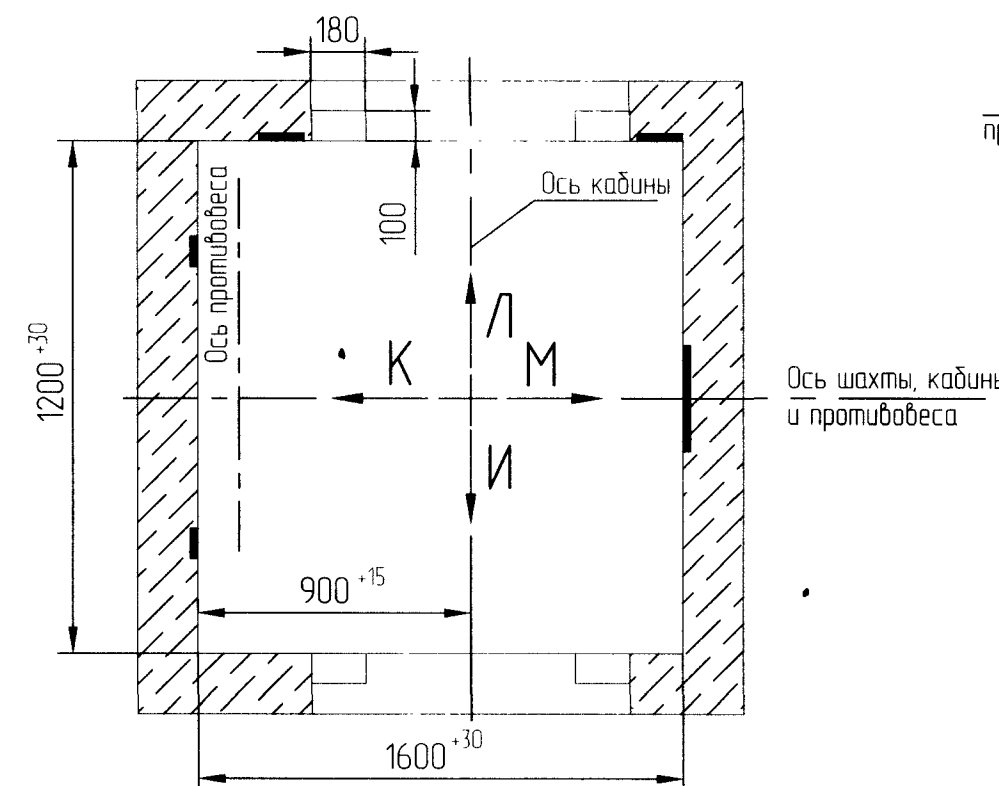


Разбивка отверстий в подбедачных балках

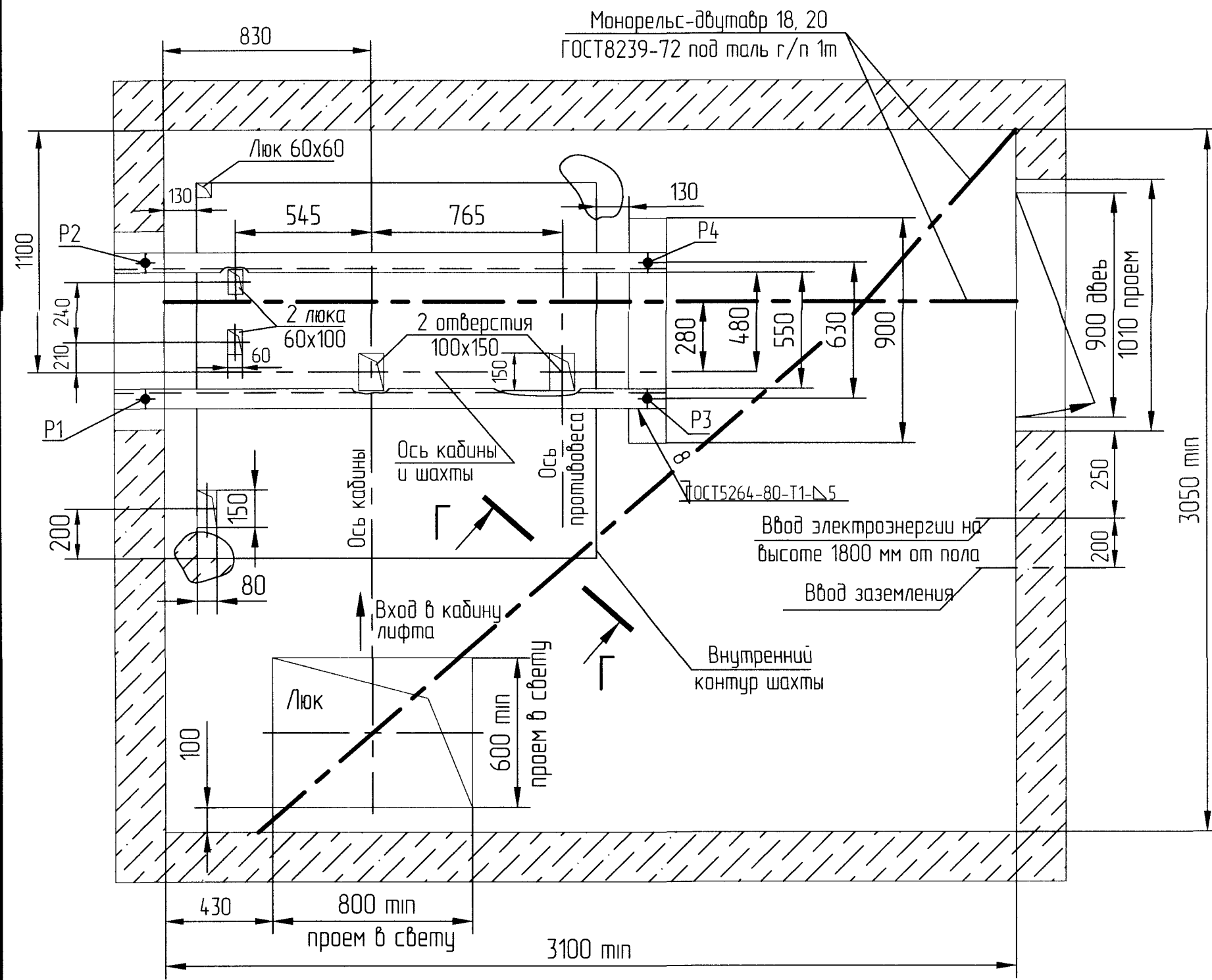


\* только на основной погрузочной площадке.

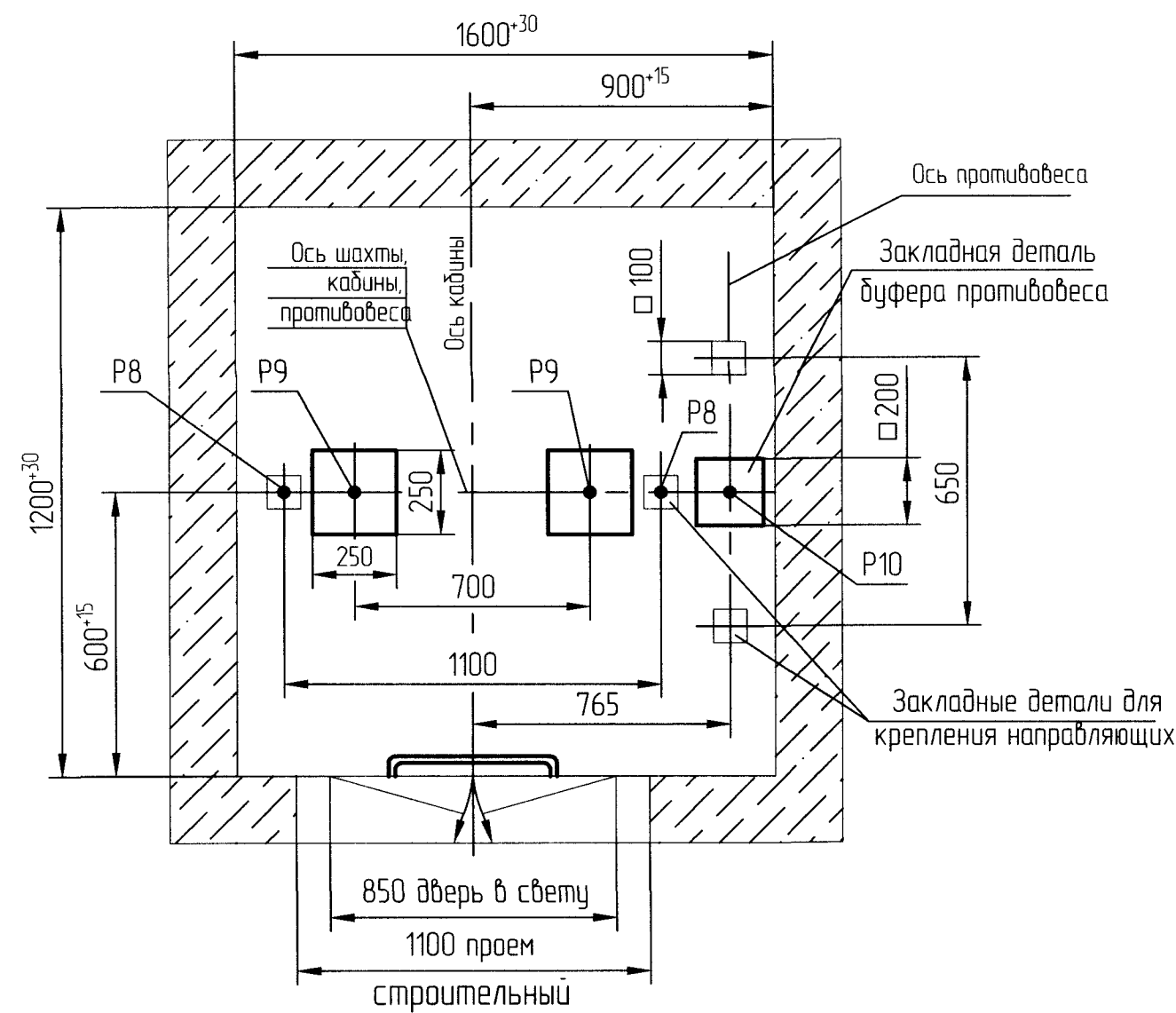
План шахты



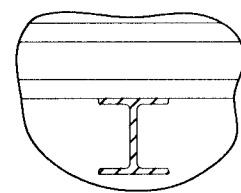
Планы машинных помещений  
В-В (1:20) (1)



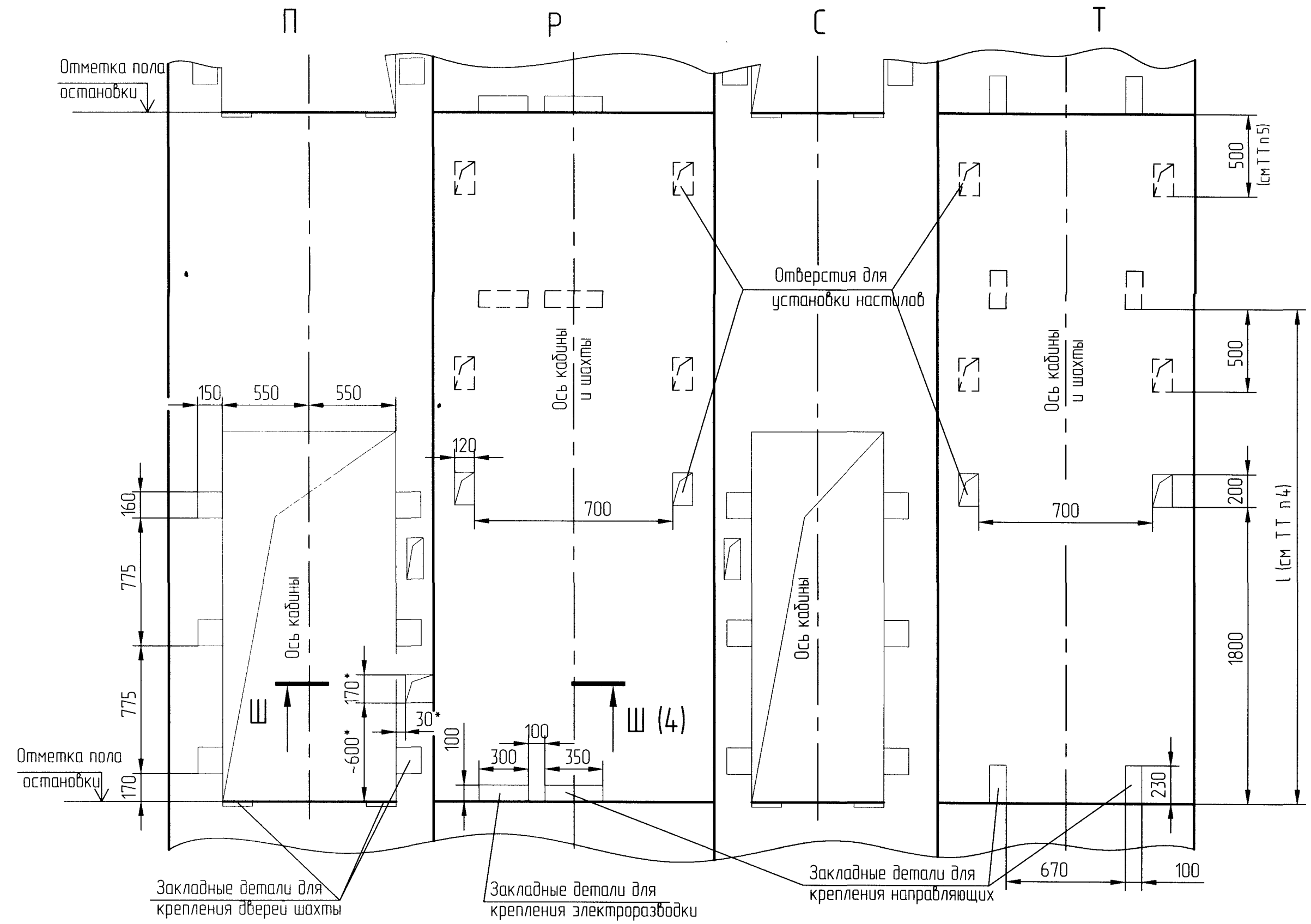
А-А(1:20) (1)



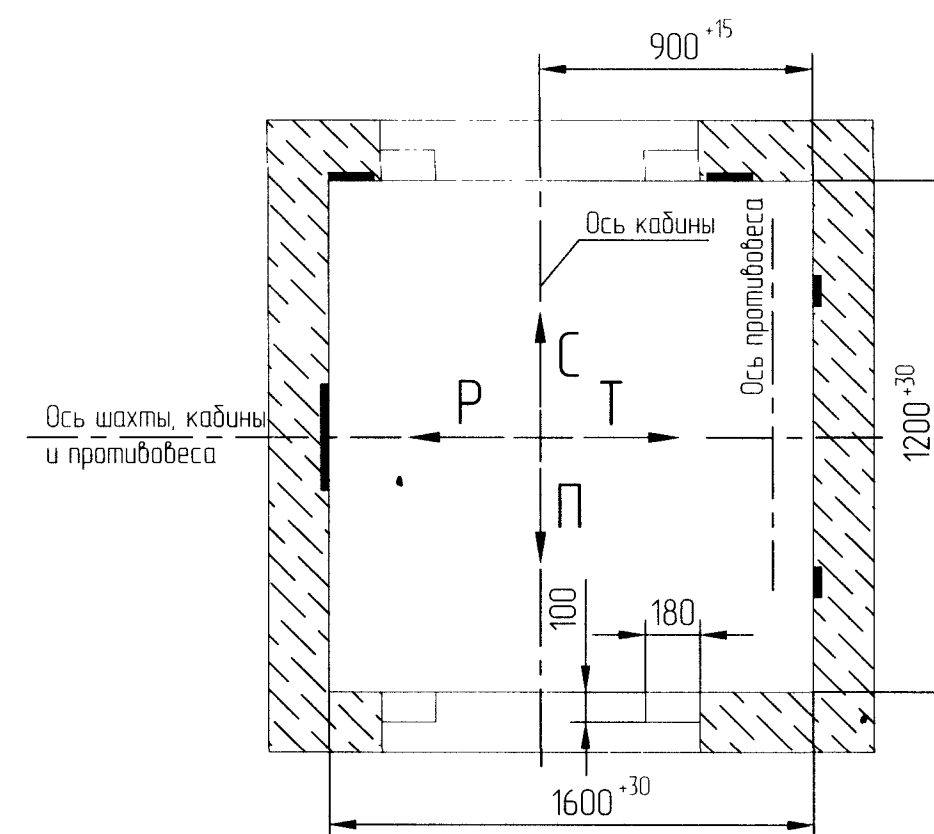
Г-Г



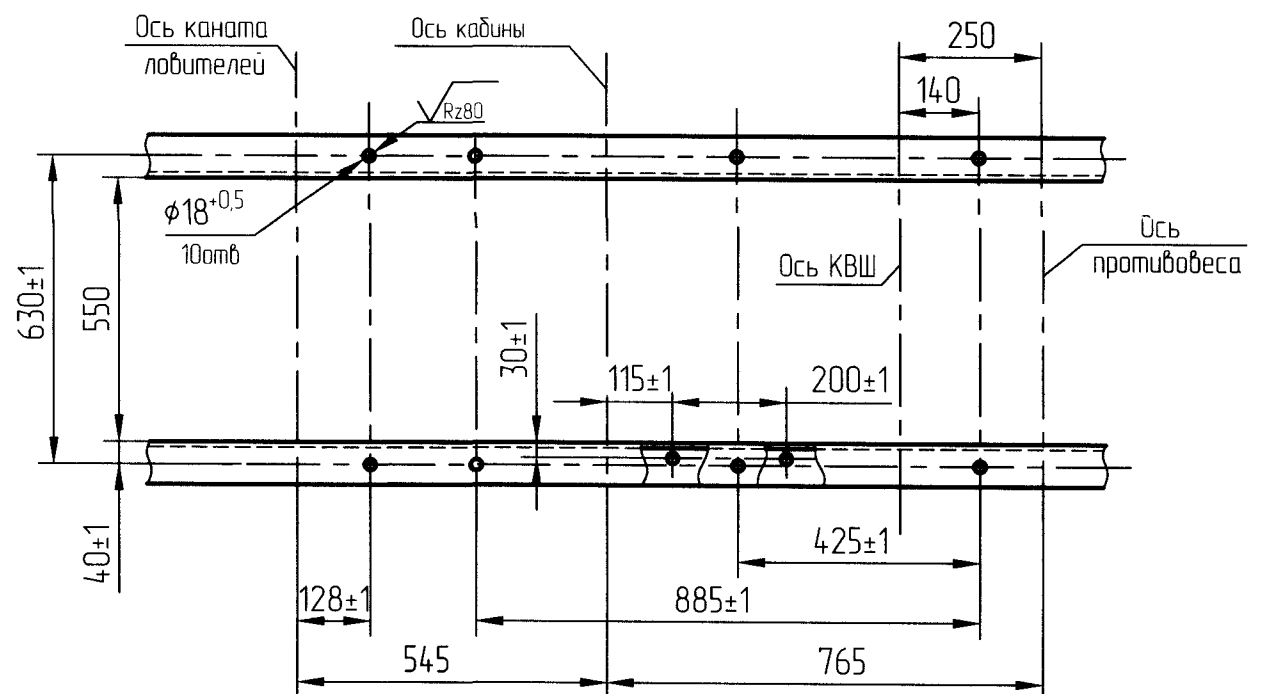
Развертка типового этажа шахты с закладными деталями.



План шахты



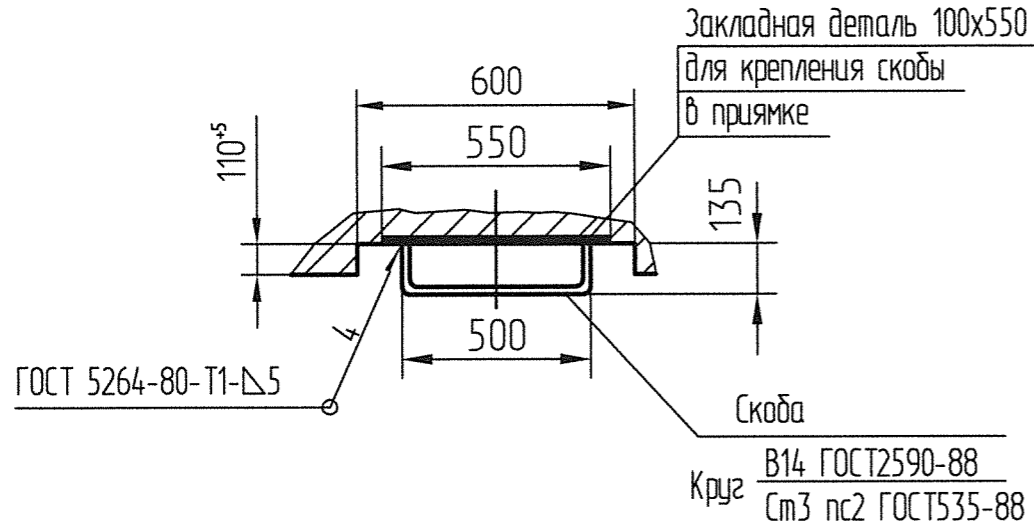
Разбивка отверстий в подбедрочных балках



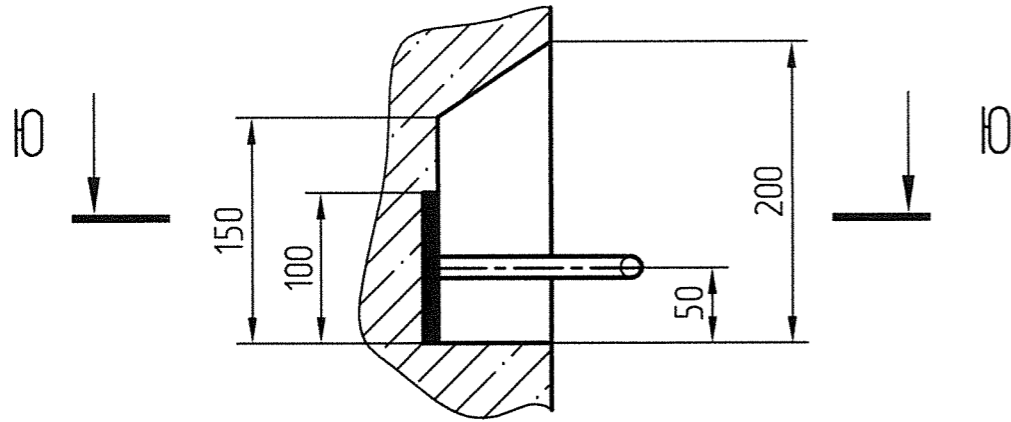
\* только на основной погрузочной площадке.

Изм	Лист	№ докум	Подп	Дата

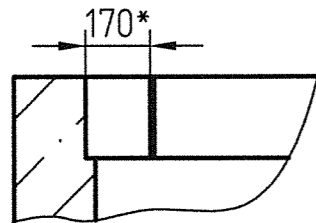
Ю-Ю (1:20)



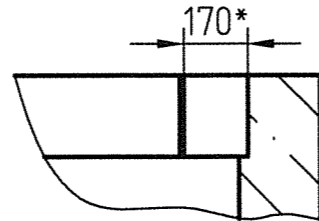
Ж (1:5) (1)



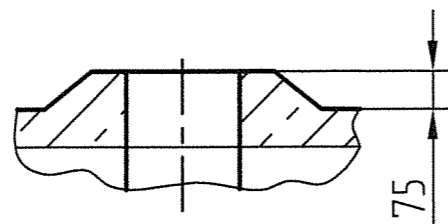
Ц-Ц (1:10) (2)



Ш-Ш (1:10) (3)

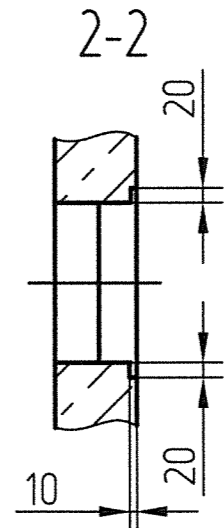
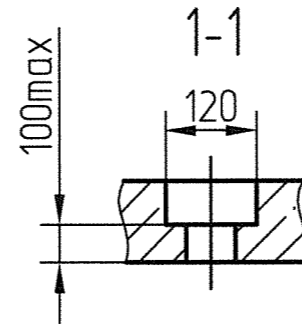
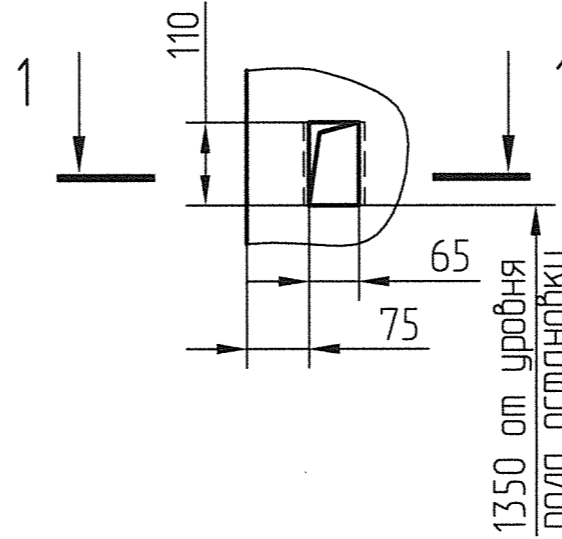


Н (1)



Д (1:10)

-Для внутреннего управления - у каждой погрузочной площадки.  
 -Для наружного управления с основной погрузочной площадки - на всех погрузочных площадках кроме основной.



Д (1:10)

-Для наружного управления с основной погрузочной площадки- на основной погрузочной площадке.  
 -Для наружного управления со всех погрузочных площадок- на всех остановках.

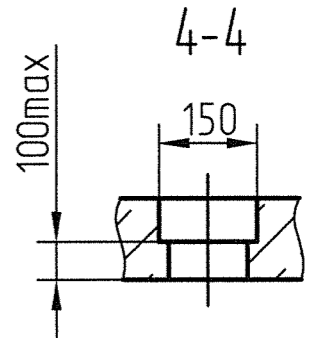
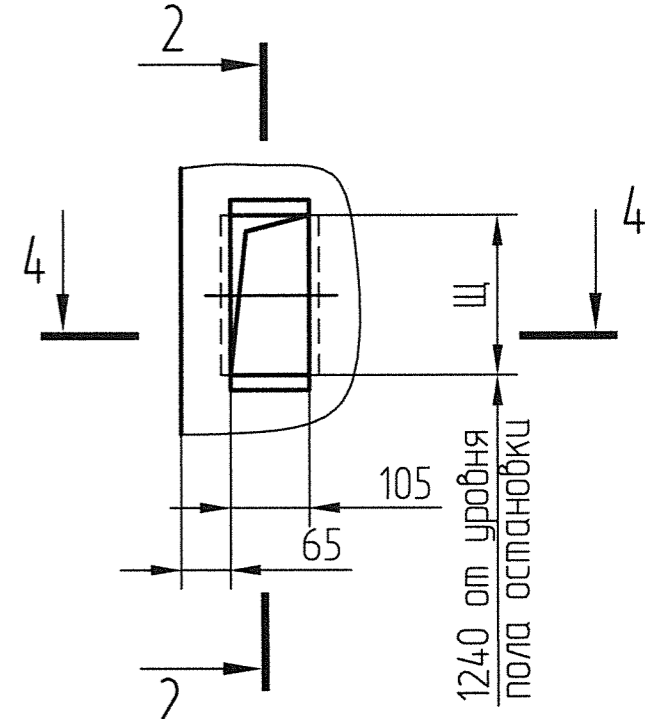


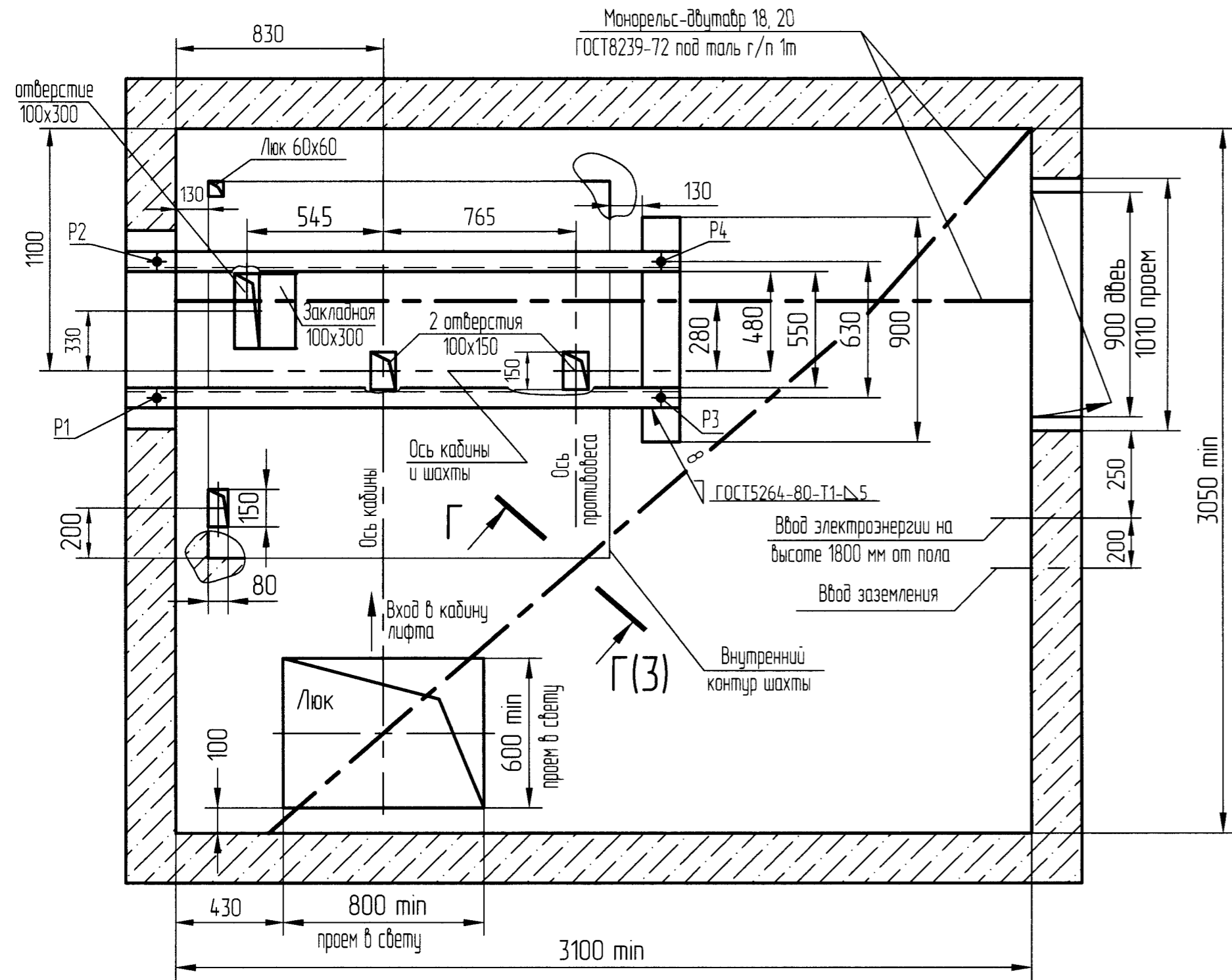
Таблица 3

Остановки	2	3;4	5;6	7;8	9;10	11;12	13;14	15;16	17;18	19;20
Щ	212	260	298	366	434	502	570	638	706	774

Изм	Лист	№ докум.	Подп.	Дата
1	30м	186.17619-14	В.М.	29.04.14

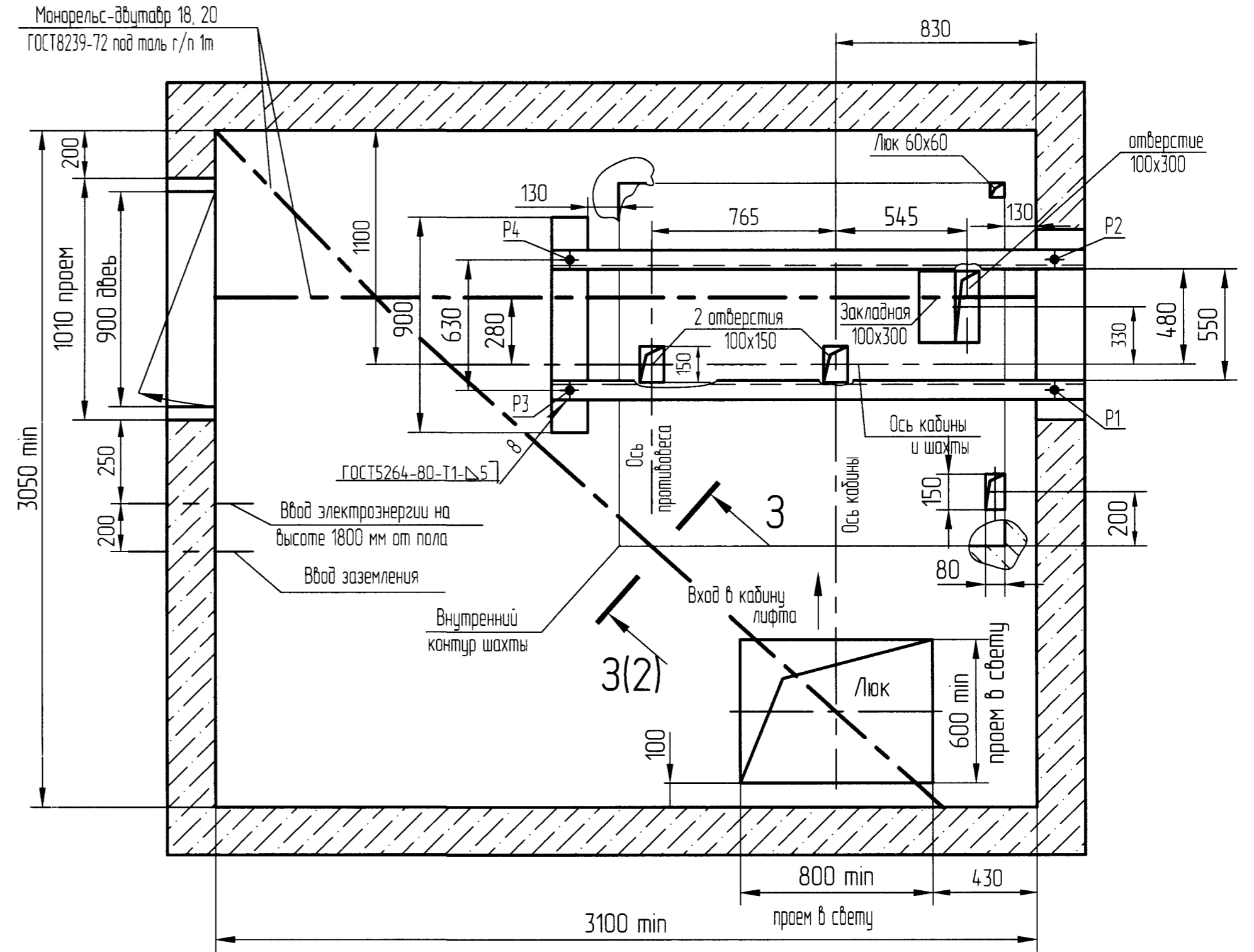
Вариант 3 (для проходной и непроходной кабины)

План машинного помещения при расположении ограничителя скорости на полу  
В-В (1:20) (1)



Вариант 4 (только для непроходной кабины)

План машинного помещения при расположении ограничителя скорости на полу  
В-В (1:20) (1)



Перо примен  
Спроб №  
Подп. и дата  
Инф. №  
Взам. инв. №  
Подп. и дата  
Инв. №