

А-А(1:25)

Е (1:5)

Ж-Ж (1:20)

Таблица 1

Таблица нагрузок на строительную часть от лифтовой установки			
Обозначение нагрузки	Величина нагрузки, Н	Схема действия сил	Примечания
P1	92000	На опоры привода см.В-В	Постоянные нагрузки
P2	56000		
P3	25500		
P4	28500		
P5	8200	На детали крепления направляющих	Кратковременные нагрузки при посадке кабины на лобовики
P6	7200		
P7	5700	На детали крепления направляющих противовеса	Кратковременные нагрузки
P5n	215		
P6n	2630		
P8	143500	На пять направляющих на площадь 150x150	Нагрузки действуют одновременно и аварийно
P9	87100	На буйфер кабины на площадь 350x350	
P10	58400	На буйфер противовеса на площадь 500x200	
Расчетная временная нагрузка на перекрытие под машинным помещением и крышку люка-800 кг/м ² Все нагрузки указаны с учетом коэффициента динамики			

1. Подлебедочные балки заказывать по спецификации строительного чертежа и устанавливать при монтаже оборудования.
2. Шахту выполнять для непроходной кабины с выходом на одну сторону или для проходной кабины с выходом на две противоположные стороны (как указано на чертеже), при этом разность отметок остановочных площадок с противоположных сторон шахты допускается равной 0 или не менее 1200 мм.
3. Стены шахты, где укреплены двери, должны быть рассчитаны на удары при закрывании дверей (масса створки 80 кг).
4. При высоте этажа более 4000 мм предусмотреть дополнительные закладные детали для крепления направляющих (обозначены пунктиром) с шагом l не более 2000 мм, при этом первый шаг закладных деталей каждого этажа должен быть 2000 мм.
5. При высоте этажа 5400 мм и более предусмотреть дополнительные отверстия под настилы с учетом того, чтобы расстояние между отверстиями по высоте было не менее 1800 мм и не более 2500 мм.
6. Разбивку закладных деталей и отверстий на верхнем этаже производить по типовому этажу. Дополнительные закладные детали для крепления направляющих предусмотреть на расстоянии 500 мм от низа перекрытия машинного помещения до низа закладных деталей. Верхние отверстия для установки настилов не выполнять.
7. Кабины лифтов оборудуются сплошными дверями. Для стран Таможенного союза допускается применение раздвижных решетчатых дверей кабины.
8. Внутренние размеры кабин в зависимости от конструкции двери кабины и исполнения кабины приведены в таблице 2.
9. Отверстие Ч выполнить для аварийного открывания двери.
10. В случае необходимости применения противовеса с лобовиками (например, при наличии под приямком лифта пространства (помещения), доступного для людей) строительное задание необходимо запросить (согласовать) на ОАО "МОГИЛЕВЛИФТМАШ" (возможно изменение размеров шахты, увеличиваются нагрузки на детали крепления направляющих противовеса и пол приямка и т. д.)

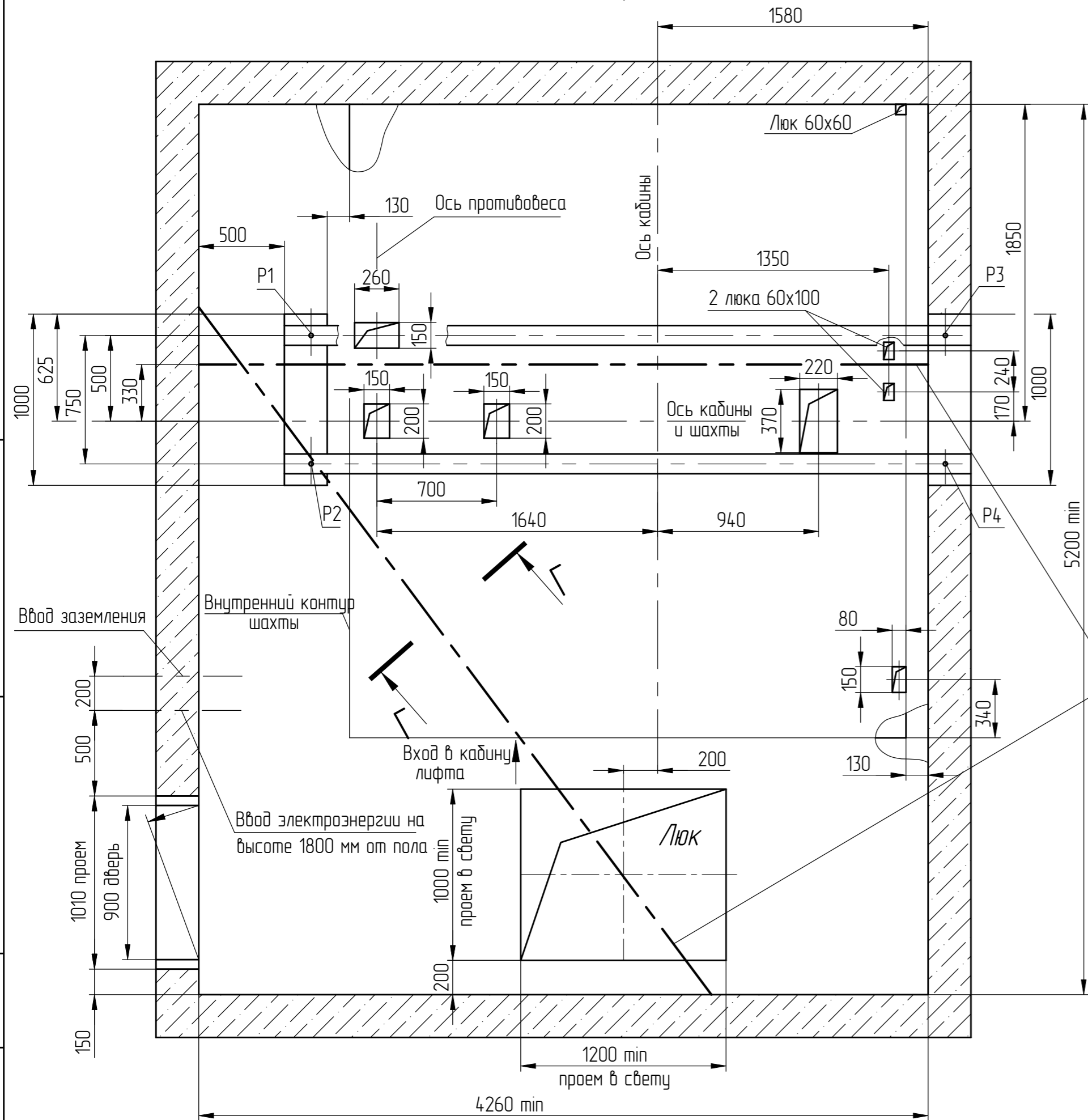
Таблица 2

Конструкция двери кабины	Исполнение кабины	Внутренние размеры кабин, мм		
		Ширина	Глубина	Высота
Сплошная	непроходная	2400	3360	3700
	проходная		3320	
Решетчатая	непроходная	2400	3450	3700
	проходная		3500	

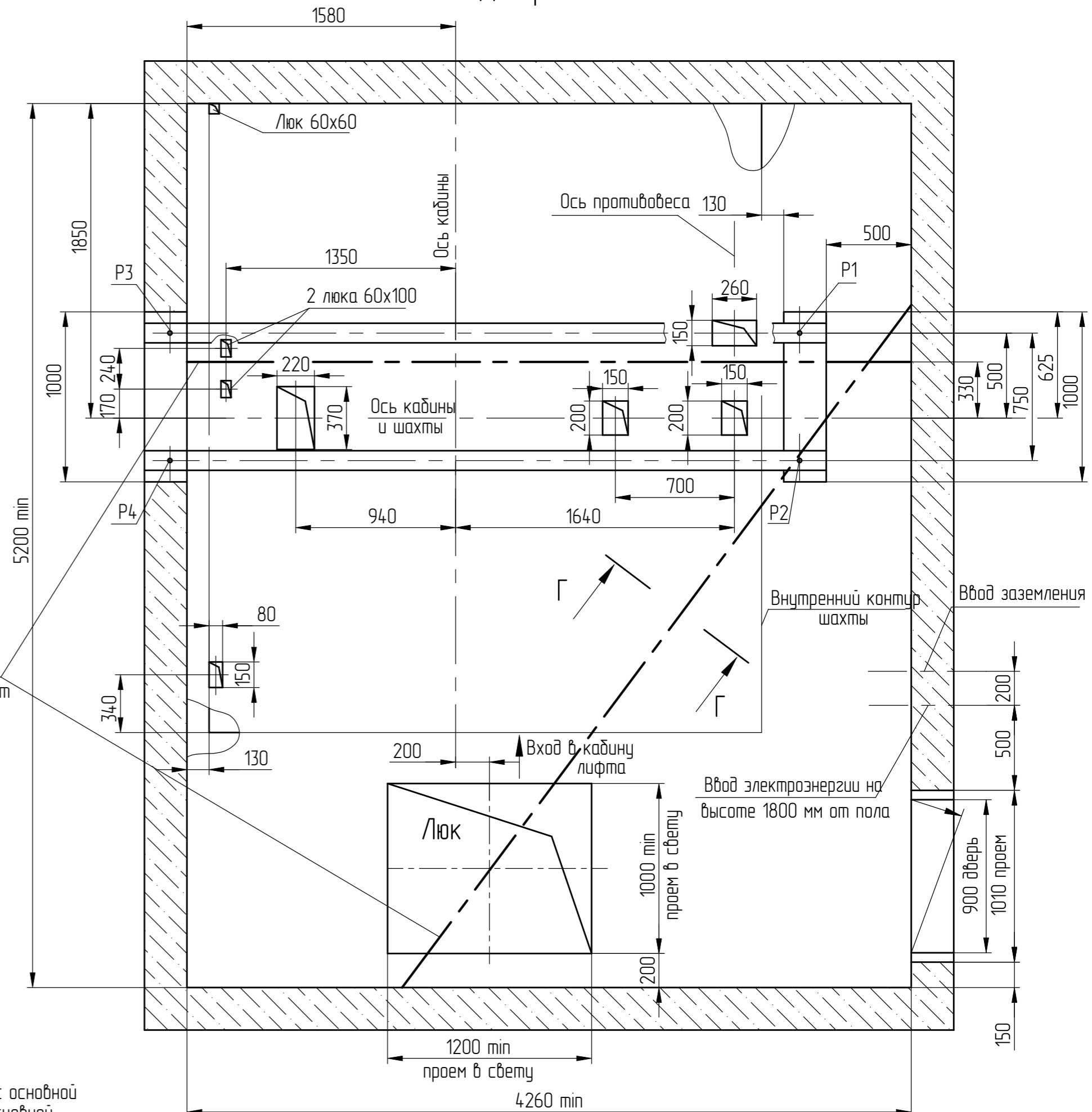
АТР-6.45-008М/М (Нкад.=3700)				Лифт грузовой общего назначения Дверь 2050x3700	Лифт	Масса	Масштаб
Изм.	Лист	№ док.м.	Дата				
1	186.004.183-2022			Q=3200кг, V=0,5м/с	1	1	4
Разраб.	РЦцкая	Подп.	Дата				
Проб.	Полторацкий	(Подп.)	22.08.22	ГВ3005	ОАО "МОГИЛЕВЛИФТМАШ"	Лист	Листов
Т. контр.							
Э. метр.				ОАО "МОГИЛЕВЛИФТМАШ"	Лист	1	Листов
Н.контр.	РЦцкая	(Подп.)	22.08.22				
Утв.	Полторацкий	(Подп.)	22.08.22	ОАО "МОГИЛЕВЛИФТМАШ"	Лист	1	Листов
Список цехов-расцехов нет.				ГВ3005	ОАО "МОГИЛЕВЛИФТМАШ"	Лист	Листов
					ОЛ НТЦ		

Перв. примен.
Спроб. №
Взам. инв. №
Инв.№ дубл.
Подп. и дата
Инв.№ подл.
000025903

В-В (1) Вариант I



В-В (1) Вариант II



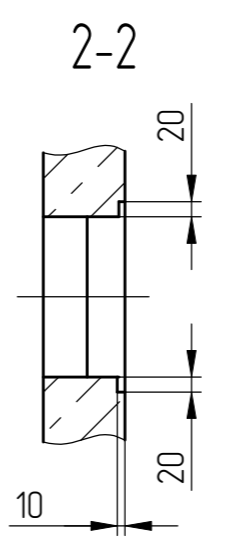
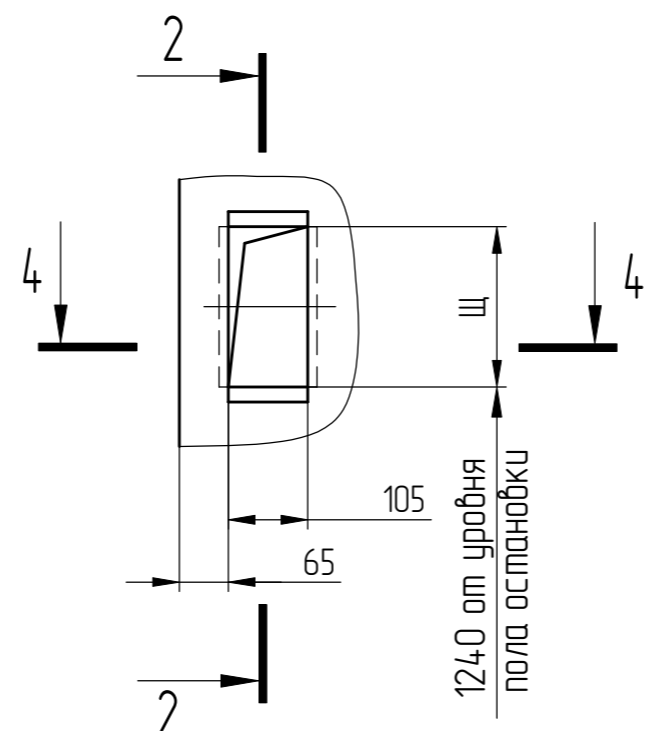
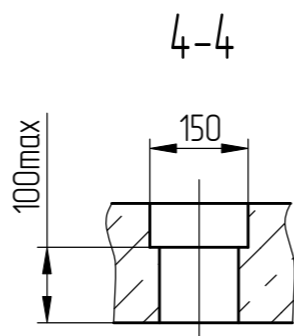
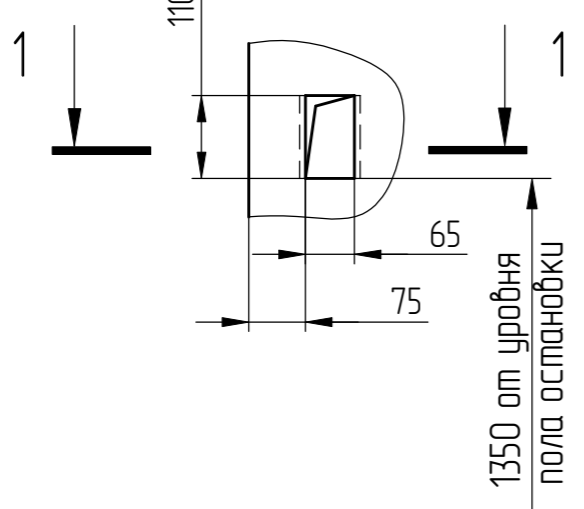
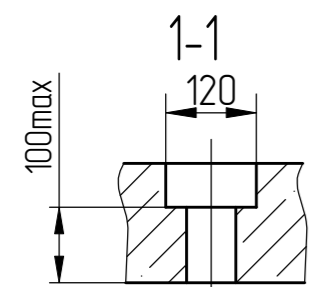
Монорельс-двухтавр 18, 20
ГОСТ8239-72 под таль г/п 1т

Д(1:10)(1)

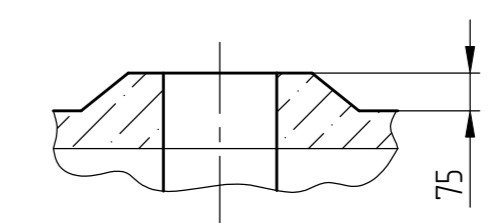
-Для наружного управления с основной погрузочной площадкой- на основной погрузочной площадке.
-Для наружного управления со всех погрузочных площадок- на всех останков.

Д(1:10)(1)

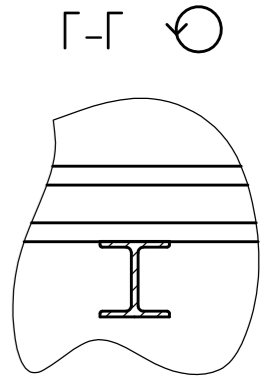
-Для внутреннего управления - у каждой погрузочной площадки.
-Для наружного управления с основной погрузочной площадки - на всех погрузочных площадках кроме основной.



Н (1:15)(1)



Останки	2	3,4	5,6	7,8	9,10	11,12	13,14
Щ	212	260	298	366	434	502	570

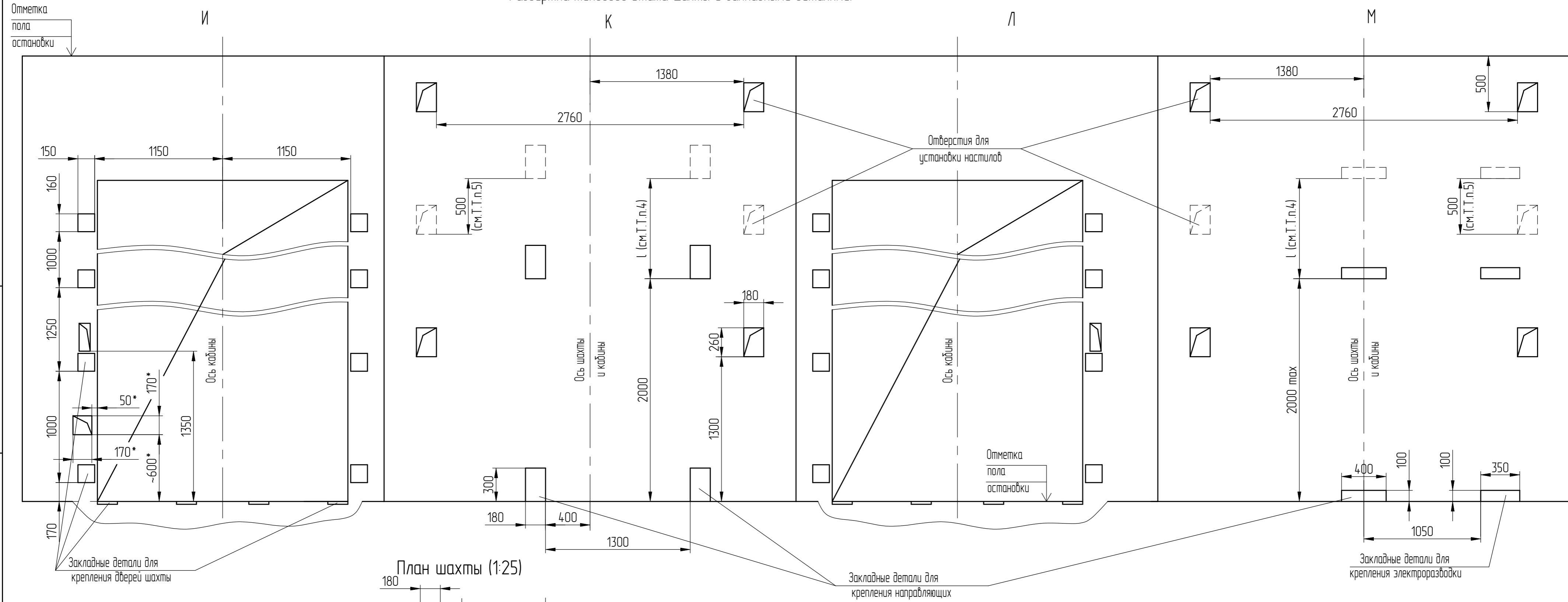


Изм/Лист	186.004.183-2022	Подп.	Дата
Список цехов-расцеховок нет.			

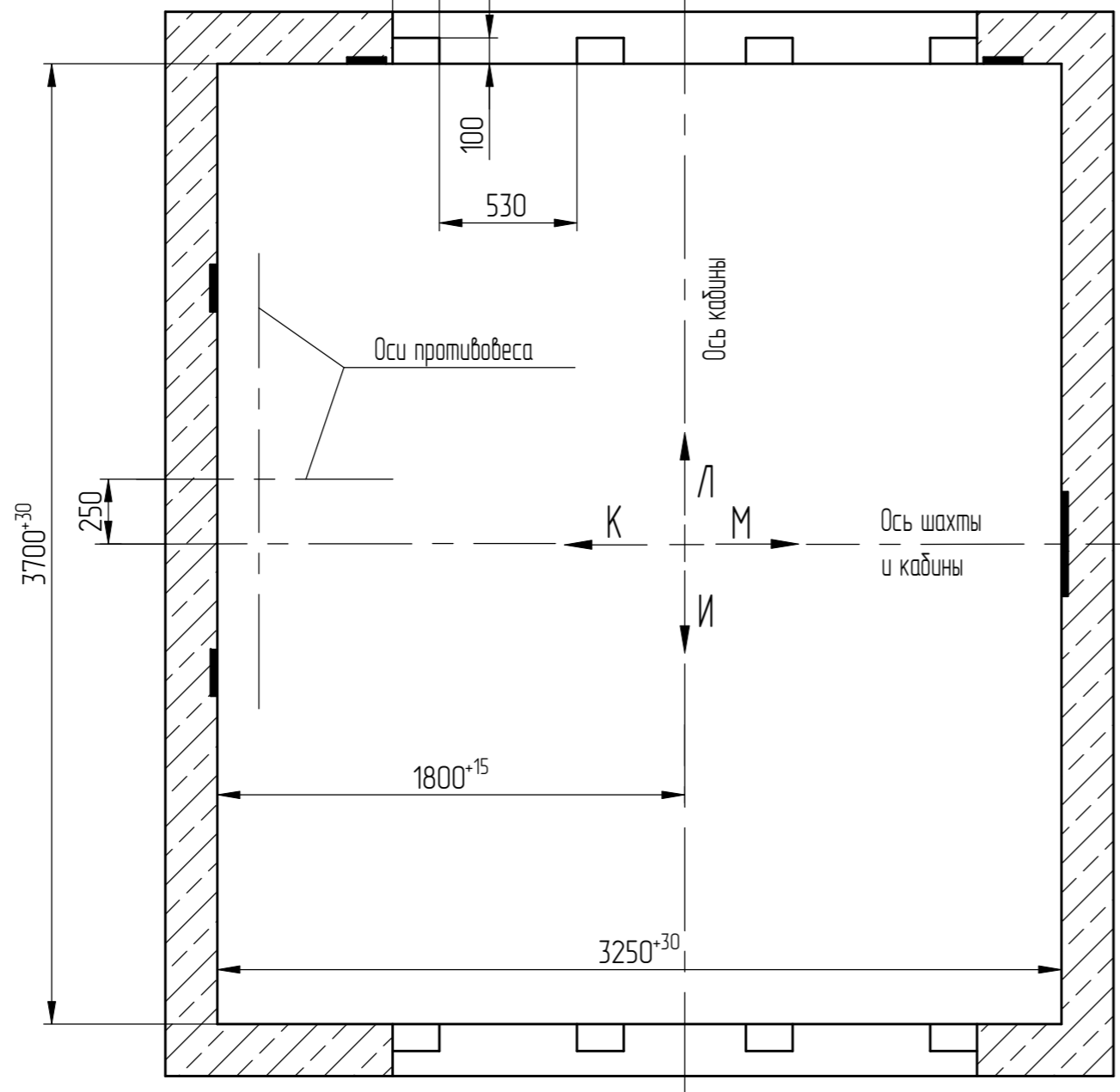
Перв. примен.
Справ. №

Подп. и дата
Инв.№ дубл.
Взам. инв. №
Инв.№ подл.
000025903
Черенкова 22.09.22

Развертка типового этажа шахты с закладными деталями.



План шахты (1:25)



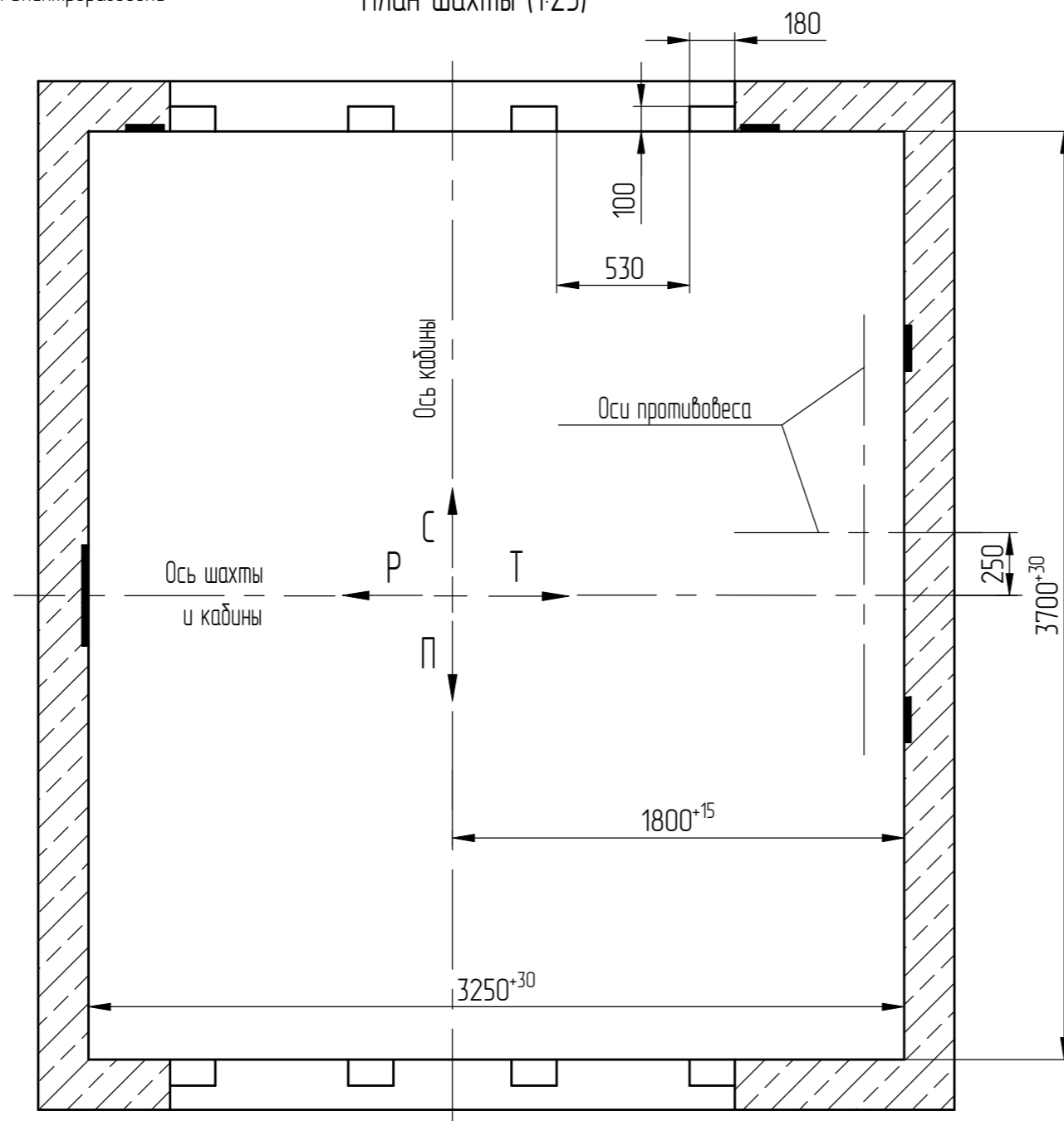
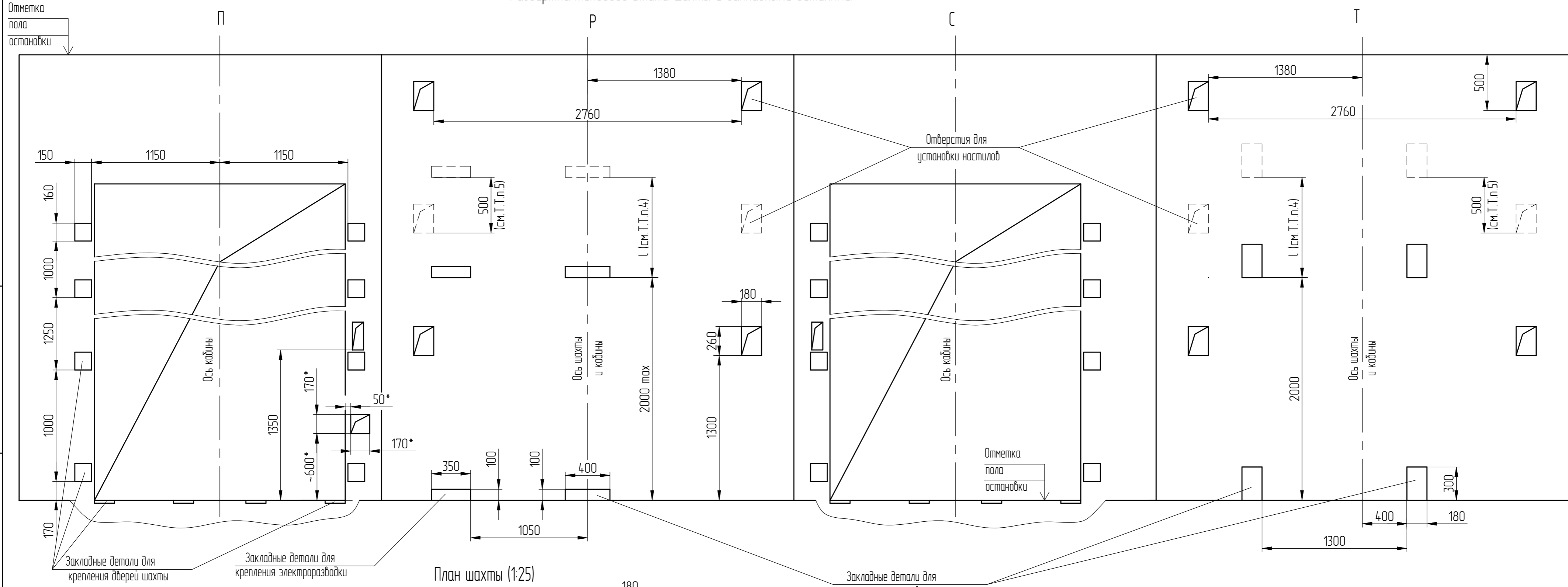
* только на основной погрузочной площадке.

Справ. № Перв. примен.

Изм. № подл. 000025903 Подп. и дата Черенкова, 22.09.22

Взам. инв. № Инв. № дубл. Подп. и дата

Развертка типового этажа шахты с закладными деталями.



* только на основной погрузочной площадке.

Справ. № Перв. примен.

Инд.№ подл. 000025903
 Подл. и дата Черенкова, 22.09.22
 Взам. инд. № Инд.№ дубл.
 Подл. и дата

1	186.004.183-2022		
Изм./лист	№ докум.	Подп.	Дата